

326

HYDRAULIKBAGGER



Nettoleistung – ISO 9249
Einsatzgewicht
Maximale Grabtiefe

149,8 kW (201 HP)
25.600 kg (56.400 lb)
6.820 mm (22,4 ft)

CAT[®]

326

HYDRAULIKBAGGER

Der Cat® 326 Bagger bietet höchste Leistung mit einfach zu bedienenden Technologien wie Cat Grade mit 2D, Grade Assist und Payload. Alle diese Funktionen gehören zur Standardausrüstung ab Werk und ermöglichen eine Effizienzsteigerung des Fahrers um bis zu 45 %. Kombinieren Sie diese Merkmale mit einer ergonomischen Fahrerkabine, verlängerten Wartungsintervallen, die die Wartungskosten um bis zu 20 % senken, und einem Antriebssystem, das den Kraftstoffverbrauch um bis zu 10 % senkt, und Sie erhalten einen Bagger mit absolut niedrigen Kosten pro Produktionseinheit, der sich bestens für mittelschwere bis schwere Anwendungen eignet. In manchen Regionen sind nicht alle Ausstattungsmerkmale erhältlich. Weitere Informationen zu den in Ihrer Region verfügbaren Konfigurationen erhalten Sie bei Ihrem Cat-Händler.



BIS ZU 20 % NIEDRIGERE WARTUNGSKOSTEN

Mit verlängerten und synchronisierten Wartungsintervallen schaffen Sie im Vergleich zum Vorgängermodell mehr Arbeit bei geringeren Kosten.

BIS ZU 10 % GERINGEREN KRAFTSTOFFVERBRAUCH

Drei Leistungsmodi und eine automatische Motordrehzahlautomatik minimieren den Kraftstoffverbrauch und erhöhen die Effizienz des Motors.

BIS ZU 45 % EFFIZIENTERER BETRIEB

Die Maschine bietet branchenweit die hochwertigste werkseitig integrierte Standardtechnologie, einschließlich Cat Grade mit 2D, Grade mit Assist und Payload.

DIE NEUESTEN FUNKTIONEN



- Verbesserungen am Fahrerkabinnen-Monitor
 1. Die kontinuierlich verbesserte Benutzeroberfläche ermöglicht eine intuitive Navigation und minimiert über das einfach bedienbare Touchscreen-Menü Arbeitsunterbrechungen.
 2. Mit einer Rasterlistenansicht, abgekürzten App-Namen und kategorisierten Menüoptionen lassen sich Apps schnell erkennen.
 3. Ein Benachrichtigungszentrum zeigt dem Fahrer wichtige Informationen an und kann Nachrichten darstellen, ohne die Kameraansicht zu verkleinern.
 4. Farbkodierte Benachrichtigungen heben wichtige Meldungen hervor.
 5. Über den QR-Code auf dem Monitor können Sie über eine Reihe an Anleitungsvideos alles über die Maschine und die Technologie-Merkmale erfahren.
- Fahrer-Coaching -Bediener motivieren. Zielvorgaben übertreffen.
 1. Das Fahrer-Coaching ist ein kabineninternes System, das spezifische Möglichkeiten für den Fahrer aufzeigt, damit er produktiver arbeiten und unnötigen Maschinenverschleiß vermeiden kann.
 2. Wenn das System ineffiziente oder eingeschränkte Handlungen feststellt, warnt es den Bediener und gibt Aufschluss über die Ineffizienz und Maßnahmen zur Verbesserung.
 3. In Verbindung mit einem VisionLink® Productivity-Abonnement können diese Informationen und andere Erkenntnisse aus dem Fahrer-Coaching von überall aus abgerufen werden.

In manchen Regionen sind nicht alle Ausstattungsmerkmale erhältlich. Weitere Informationen zu den in Ihrer Region verfügbaren Ausstattungsmerkmalen erhalten Sie bei Ihrem örtlichen Cat-Händler. Baunummer: 07F



LEISTUNG UND PRODUKTIVITÄT



- Bis zu 10 % geringerer Kraftstoffverbrauch. Weitere Reduzierung von 5 % ohne Produktivitätseinbußen bei Verwendung des Smart-Modus.
- Erleichtertes Arbeiten an Hanglagen mit einem um 12% verbesserten Schwenkmoment.
- Die serienmäßigen Cat-Technologien, die Betriebskosten einschließlich Kraftstoffverbrauch sowie tägliche Wartungsarbeiten reduzieren und Fahrer weniger schnell ermüden lassen, ermöglichen eine um bis zu 45 % erhöhte Arbeitseffizienz.
- Der C7.1-Motor erfüllt die Emissionsgrenzwerte. Ein C7.1-Motor, der die Emissionsgrenzwerte erfüllt. Ein Abgasnachbehandlungssystem, das keine Wartung oder Stillstandszeiten erfordert.
- Das fortschrittliche Hydrauliksystem sorgt für die optimale Balance zwischen Leistung und Effizienz, während Sie die Kontrolle erhalten, die für präzise Grabarbeiten erforderlich ist.
- Durch Leistungsstufen können Sie den Hydraulikbagger an unterschiedliche Aufgaben anpassen. Der Smart-Modus stimmt Motor- und Hydraulikleistung automatisch auf die Grabbedingungen ab.
- Advansys™-Löffelspitzen erhöhen die Eindringfähigkeit und verbessern die Taktzeiten. Löffelspitzenwechsel können statt mit einem Hammer oder Spezialwerkzeug schnell mit einem einfachen Kreuzschlüssel durchgeführt werden, sodass Sicherheit und Betriebsdauer erhöht werden.
- Mit den Zusatzhydraulikoptionen können Sie ganz flexibel eine breite Palette von Cat-Anbaugeräten verwenden.
- Die optional erhältliche Auslegerschwimmfunktion SmartBoom™ kann den Ausleger ohne Pumpenförderstrom frei nach oben und unten bewegen, sodass sich der Fahrer auf die Steuerung von Stiel und Löffel konzentrieren kann. Die Vorteile liegen auf der Hand: weniger Stress für den Fahrer und ein geringerer Kraftstoffverbrauch (nicht in allen Regionen verfügbar, fragen Sie Ihren Händler vor Ort nach Einzelheiten).
- Lassen Sie sich nicht durch die Temperatur von der Arbeit abhalten. Der Bagger ist standardmäßig für hohe Umgebungstemperaturen bis 52°C (125°F) mit Leistungsrosselung und Kaltstarts bei bis zu -18°C (0°F) ausgelegt. Ein optionales Kaltstartpaket für -32°C (-25°F) ist verfügbar.

TECHNOLOGIE, DIE DAS ARBEITEN LEICHTER MACHT

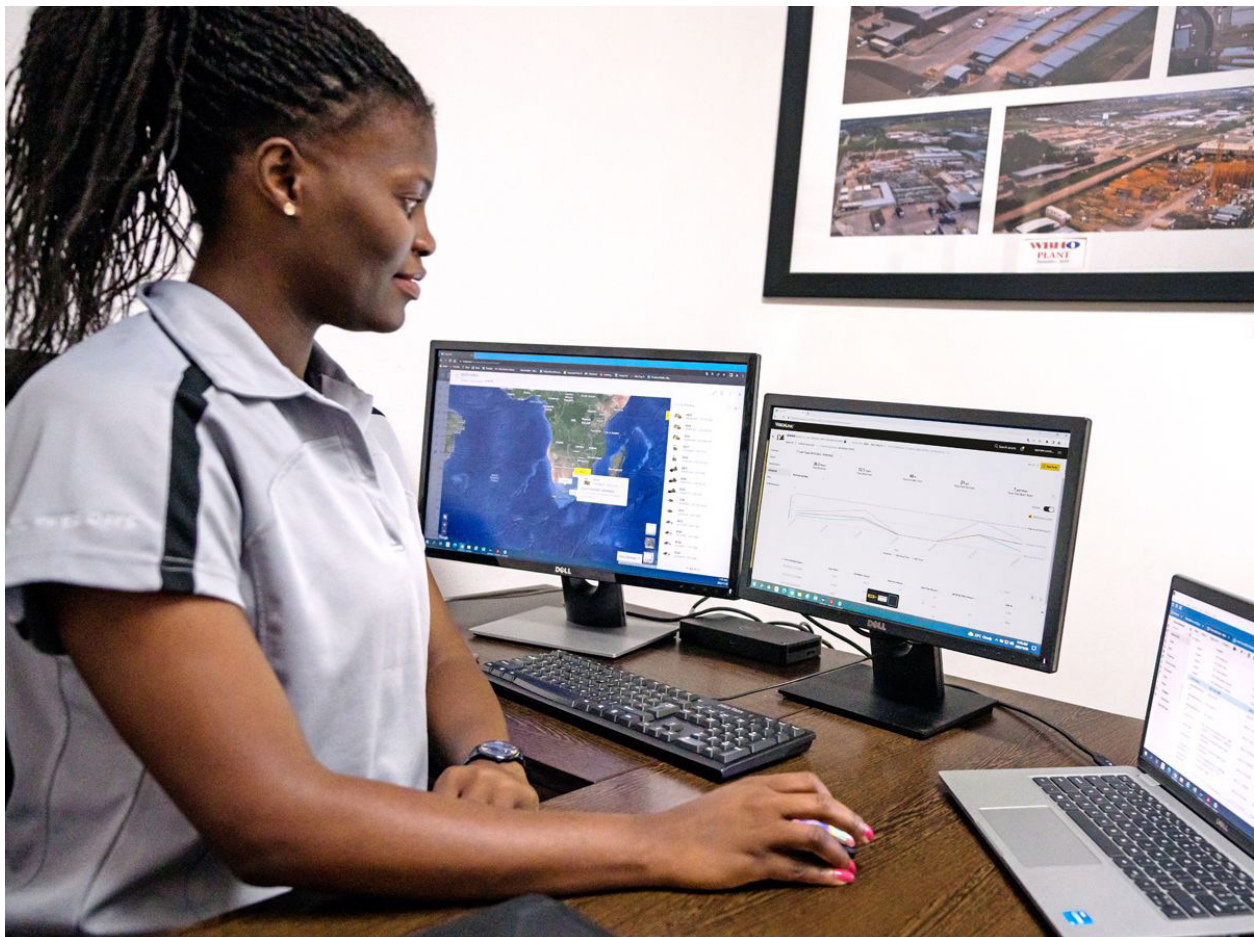
- Steigern Sie die Produktivität um bis zu 45 % im Vergleich zu herkömmlichem Planieren mit serienmäßigem Cat Grade mit 2D-System – umfasst rein anzeigebasierte und laserbasierte Funktionen.
- Mit Cat Payload können Sie präzise Gewichtsvorgaben einhalten und die Fahrereffizienz steigern. Nehmen Sie das Material mit einem Greifer für Baggerlöffel oder einem Zweischalengreifer auf, um noch vor dem Schwenken eine Gewichtsschätzung in Echtzeit zu erhalten.
- Kombinieren Sie Payload mit VisionLink, und verwalten Sie Ihre Produktionsziele aus der Ferne.
- Wünschen Sie sich ein 3D-System zur Verbesserung der Grabergebnisse? Das neue globale Navigationssatellitensystem (GNSS) mit einer Antenne von Caterpillar erleichtert Ihnen diese Aufgabe mit einer visuellen und akustischen Anleitung für das Planieren. Außerdem können Sie während der Arbeit auf dem Touchscreen Entwürfe erstellen und bearbeiten. Wenn für Ihre Anwendung ein System mit zwei Antennen erforderlich ist, lässt sich leicht ein Upgrade vornehmen.
- Rüsten Sie auf unser GNSS mit zwei Antennen auf, um beim Planieren die höchstmögliche Effizienz zu erzielen. Mit diesem System können Sie während der Arbeit Entwürfe auf dem Touchscreen-Monitor erstellen und bearbeiten. Alternativ können Sie zur Erleichterung der Arbeit den Planentwurf an den Bagger senden. Sie profitieren zudem von folgenden Vorzügen: Sperrzonen, Auf- und Abtragskartierung, Fahrstreifen-Führungssystem, erweiterte Realität und fortschrittliche Positionierung.
- Sie besitzen bereits ein 3D-System eines anderen Anbieters? Kein Problem. Cat-Standardtechnologien wie Grade mit 2D lassen sich in das vorhandene System integrieren, damit Sie präzise Ergebnisse erhalten.
- Mit der Standardvariante von Grade Assist können Sie das Planum beim Graben mit der Einhebelsteuerung einfach und mühelos einhalten.
- Nachdem Sie den gewünschten Löffelwinkel eingestellt haben, behält BucketAssist diesen bei Neigungs-, Planier-, Feinplanier- und Grabenaushubarbeiten automatisch bei.
- Halten Sie die Ketten mit Boom Assist bei Hubarbeiten und schweren Grabarbeiten am Boden.
- Bei Grabenaushüben und dem Beladen von Lkw kann Swing Assist das Hydraulikbaggerschwenken bei vom Fahrer definierten Sollwerten automatisch anhalten, wodurch Aufwand und Kraftstoffverbrauch sinken.
- Alle Cat Grade-Systeme sind kompatibel mit Funkgeräten und Basisstationen von Trimble, Topcon und Leica. Sie haben bereits in Grade-Infrastruktur investiert? Sie können Grade-Systeme von Trimble, Topcon und Leica in der Maschine einbauen.
- Das Fahrer-Coaching ist ein kabineninternes System, das spezifische Möglichkeiten für den Fahrer aufzeigt, damit er produktiver arbeiten und unnötigen Maschinenverschleiß vermeiden kann.



MASCHINENMANAGEMENT OHNE UNSICHERHEITEN

- VisionLink bietet relevante Dateneinblicke für alle Maschinen, unabhängig von der Flottengröße oder dem Maschinenhersteller.* Prüfen Sie die Maschinendaten über Ihren Desktop-Computer oder Ihr Mobilgerät, maximieren Sie die Verfügbarkeit und optimieren Sie Ihre Ausrüstung. Dashboards liefern Informationen wie Stunden, Kilometer, Standort, Leerlaufzeit und Kraftstoffverbrauch. Treffen Sie fundierte Entscheidungen, die Kosten senken, die Wartung vereinfachen und die Sicherheit auf Ihrer Baustelle verbessern.
- VisionLink Productivity sammelt Maschinentelematik- und Einsatzort-Daten von allen Maschinen, unabhängig vom Hersteller.* Betrachten Sie relevante Daten wie Leerlaufzeit, Kraftstoffverbrauch, Standort, Nutzlast, Ladungszahl, Gesamtzyklen und weitere Informationen, um die Maschineneffizienz, -Produktivität und -Auslastung zu verbessern. Greifen Sie von überall aus über Mobilgeräte, Tablets oder Desktop-Computer auf Ihre Daten zu, ob am oder abseits des Einsatzorts.
- Cat® Inspect ist eine mobile Anwendung, mit der Sie auf einfache Weise digitale vorbeugende Wartungsprüfungen, Inspektionen und tägliche Rundgänge durchführen können. Die Inspektionen können problemlos in andere Cat-Datensysteme wie VisionLink integriert werden, so dass Sie Ihre Flotte genau im Auge behalten können.
- Remote Troubleshoot ist eine mobile Anwendung, mit der Ihr Cat-Händler per Fernzugriff Diagnosetests an Ihrer angeschlossenen Maschine durchführen kann, um sicherzustellen, dass Probleme schnell und mit weniger Ausfallzeiten behoben werden.
- Remote Flash ist eine Mobilanwendung, mit der Sie Ihre Onboard-Software ohne Unterstützung durch einen Techniker aktualisieren können. So können Sie Software-Updates initiieren, wenn es für Sie günstig ist, was die Gesamtbetriebseffizienz steigert.
- Der Cat PL161 Anbaugerätefinder ist ein Bluetooth-Gerät, mit dem die Anwender wissen, wo sich ihre Anbaugeräte auf allen Baustellen befinden, die Zahl der verlorenen Anbaugeräte reduzieren und die Wartung und den Austausch von Anbaugeräten planen können. Die Funktion zur Erkennung von Arbeitswerkzeugen passt die Maschineneinstellungen automatisch an das ausgewählte Werkzeug an.

***Die Verfügbarkeit von Datenfeldern kann je nach Hersteller der Ausrüstung variieren.**



KOMFORTABEL ARBEITEN

- Wählen Sie zwischen Komfort-, Deluxe- und Premium-Fahrerkabinen – alle mit Klimaautomatik. (Wenden Sie sich bezüglich der Verfügbarkeit an den Cat-Händler in Ihrer Region.)
- Die Komfort-Fahrerkabine ist mit einem mechanisch gefederten Sitz ausgestattet. Der Deluxe-Sitz ist beheizt und luftverstellbar. Der Premium-Sitz verfügt über eine Sitzheizung und -kühlung und lässt sich automatisch verstellen.
- Die hochklappbare Konsole der Deluxe- und Premium-Kabine verbessert Einstieg und Ausstieg um ca. 45 %.
- Fortschrittliche Visko-Schwingungsdämpfer verringern Kabinenvibrationen um bis zu 50 % gegenüber vorherigen Baggermodellen.
- Steuern Sie den Bagger bequem mit griffgünstig angeordneten Bedienelementen vor Ihnen.
- Verstauen Sie Ihre Sachen dank viel Lagerfläche in der Fahrerkabine unter und hinter dem Sitz, über dem Kopf und in den Konsolen. Ein Getränkehalter, Unterlagenhalter, Flaschenhalter und Kleiderhaken sind ebenfalls vorhanden.
- Mit den USB-Anschlüssen und der Bluetooth®-Technologie des serienmäßigen Radios können Sie persönliche Geräte anschließen und über die Freisprecheinrichtung telefonieren.



EINFACH ZU BEDIENEN



- Starten Sie den Motor per Drucktaste oder mit der Fahrererkennungsfunktion.
- Programmieren Sie Ihren Leistungsmodus und Ihre bevorzugten Joystick-Präferenzen über die Fahrererkennungsfunktion (Operator ID); der Bagger erinnert sich bei jedem Arbeitseinsatz an Ihre Einstellungen.
- Mit der optionalen Cat-Joystick-Lenkung lässt sich der Bagger wesentlich einfacher bewegen. Ein Knopfdruck genügt zum Fahren und Lenken mit nur einer Hand anstatt der Hebelbedienung mit zwei Händen oder der Pedalbedienung mit den Füßen.
- Schwenkrotatoren, die von uns oder anderen Anbietern stammen, funktionieren problemlos mit Cat 2D Grade, Assist, Payload und e-Fence. Da keine zusätzliche Hardware erforderlich ist, müssen Sie einfach nur auf dem Monitor "Third Party Tiltrotator System Installation (Installation eines Schwenkrotatorsystems eines Drittanbieters)" auswählen und die Kalibrierung vornehmen, um mit der Arbeit zu beginnen.
- Vereinfachen Sie die Bedienung über eine Taste auf dem Joystick. Zusätzliche Hilfsrelais ermöglichen Ihnen das Ein- oder Ausschalten des CB-Funkgeräts, der Rundumleuchte und sogar des Wassersystems für die Staubunterdrückung, ohne dass Sie die Hände von den Joysticks nehmen müssen.
- Über den serienmäßigen 203mm (8") bzw. optionalen 254 mm (10") großen Touchscreen (nur für Deluxe- und Premium-Fahrerkabinen erhältlich) sowie mithilfe der Tippwählschalter können Sie die Maschine schnell steuern.
- Sie wissen nicht genau, wie eine Funktion arbeitet oder wie der Bagger gewartet werden muss? Das Bedienungshandbuch steht Ihnen auf Knopfdruck jederzeit am Touchscreen-Monitor zur Verfügung.
- Finden Sie das benötigte Arbeitsgerät – selbst wenn es unter Schutt oder Gestrüpp verborgen ist. Das integrierte Bluetooth-Lesegerät des Baggers kann in einem Umkreis von bis zu 60 m (200 ft) jedes Arbeitsgerät lokalisieren, das mit Cat-Maschinenverfolgungsgeräten ausgerüstet ist.
- Die Turbo-Füllautomatik erhöht die Leistung um bis zu 8% für ein besseres Eindringen des Löffels, kürzere Taktzeiten und höhere Nutzlasten.
- Dank Cat-Joystick-Lenkung lässt sich der Bagger wesentlich einfacher bewegen. Ein Knopfdruck genügt zum Fahren und Lenken mit nur einer Hand anstatt der Hebelbedienung mit zwei Händen oder der Pedalbedienung mit den Füßen.
- Schwenkrotatoren, die von uns oder anderen Anbietern stammen, funktionieren problemlos mit Cat 2D Grade, Assist, Payload und E-Fence. Da keine zusätzliche Hardware erforderlich ist, müssen Sie einfach nur auf dem Monitor "Third Party Tiltrotator System Installation (Installation eines Schwenkrotatorsystems eines Drittanbieters)" auswählen und die Kalibrierung vornehmen, um mit der Arbeit zu beginnen.

NIEDRIGERE WARTUNGSKOSTEN

- Es sind bis zu 20 % geringere Wartungskosten als beim 326F/326D2 möglich (Einsparungen über 12.000 Betriebsstunden berechnet).
- Steigern Sie die Produktivität mit proaktiven Servicemachern. Das integrierte Managementsystem für die Fahrzeugintegrität liefert dem Bediener eine detaillierte Wartungsanleitung, einschließlich erforderlicher Ersatzteile, damit Ihnen keinerlei unnötigen Ausfallzeiten entstehen.
- Führen Sie alle täglichen Wartungsarbeiten vom Boden aus durch.
- Kontrollieren Sie den Motorölstand schnell und sicher mit dem vom Boden aus erreichbaren Ölmesstab. Befüllen und prüfen können Sie das Motoröl an der Oberseite der Maschine mit einem gut erreichbaren zweiten Messstab.
- Verfolgen Sie die Lebensdauer des Filters und Wartungsintervalle Ihres Baggers über den Monitor in der Fahrerkabine.
- Es sind keine obligatorischen Wartungsarbeiten am Cat-Modul für saubere Emissionen durchzuführen.
- Durch den Einsatz von Cat-Originalölen und -filtern sowie der typischen S-O-SSM-Überwachung werden die aktuellen Serviceintervalle auf 1.000 Betriebsstunden verdoppelt. So profitieren Sie von mehr Betriebszeit, was höhere Produktivität bedeutet.
- Der neue Lufteinlassfilter mit Vorreiniger hält bis zu 1.000 Stunden – eine Steigerung von 100 % im Vergleich zum vorherigen Filter.
- Der neueste Hydraulikölfilter bietet eine verbesserte Filterleistung, Rücklaufperrventile, um das Öl beim Filterwechsel sauber zu halten, sowie eine längere Lebensdauer – und all das bei einem (gegenüber früheren Filterdesigns) um 50 % verlängerten Wechselintervall von 3.000 Betriebsstunden.
- Die hoch effizienten Lüfter laufen nur bei Bedarf; Sie können Intervalle programmieren, damit die Lüfter automatisch rückwärts laufen, um die Kerne frei von Schmutz zu halten, ohne die Arbeit unterbrechen zu müssen.
- Die S-O-S-Anschlüsse sind vom Boden aus erreichbar, erleichtern somit die Wartung und ermöglichen eine schnelle und einfache Entnahme von Proben für die Flüssigkeitsanalyse.



INTEGRIERTE SICHERHEITSFUNKTIONEN



- Lift Assist (Hubunterstützung) vermeidet das Umkippen der Maschine. Visuelle und akustische Warnungen zeigen Ihnen an, ob sich die Last innerhalb des sicheren Arbeitsbereichs des Baggers befindet.
- Greifen Sie auf alle Stellen zu, die täglich gewartet werden müssen, ohne auf den Bagger klettern zu müssen.
- Die serienmäßige ROPS-Fahrerkabine erfüllt die Anforderungen gemäß ISO 12117-2:2008.
- Cat Detect – Die Personenerkennung hilft Ihnen, das Wertvollste an jedem Einsatzort zu schützen – die Menschen. Das System liefert Fahrern über intelligente Kameras mit Tiefensensoren visuelle und akustische Warnungen, die eine sofortige Reaktion ermöglichen, wenn sich eine Person in zu großer Nähe zum Bagger aufhält.
- Profitieren Sie von einer hervorragenden Sicht in den Graben, in jede Schwenkrichtung und hinter die Maschine dank kleinerer Fahrerkabinensäulen, größerer Fenster und einer flachen Motorhaube.
- Mit der Cat Command-Fernbedienung können Maschinenführer bei Arbeiten in gefährlichen Umgebungen sicher außerhalb der Maschine arbeiten. Command bietet die Wahl zwischen Handheld-Konsolen (mit Sichtlinie) und virtuellen Stationen für große Entfernungen (ohne Sichtlinie). Die umfassende Integration in die Maschinensysteme ermöglicht Effizienz und Produktivität durch die Beibehaltung der Funktionen der Kabinentechnologie* (Grade, Payload, Assist, usw.).
- Der Sperrhebel für die Standard-Arbeitshydraulik trennt alle Hydraulik- und Fahrfunktionen in der abgesenkten Position.
- Ein vom Boden erreichbarer Ausschalter unterbricht bei seiner Aktivierung die gesamte Kraftstoffzufuhr zum Motor und schaltet die Maschine ab.
- 2D E-Fence verhindert, dass sich der Bagger außerhalb der vom Bediener festgelegten Sollwerte bewegt. Dieses System funktioniert mit Greifer-Baggerlöffel-Kombinationen genauso wie mit Zweischalengreifern.
- Eine Rückfahrkamera und eine Kamera mit Blick nach rechts sind verfügbar. Indem Sie auf 360°-Rundumsicht aufrüsten, können Sie Objekte und Personen um den Bagger in einer einzigen Ansicht leicht erfassen.
- Das Design der rechten Wartungsplattform sorgt für einen einfachen, sicheren und schnellen Zugang zur oberen Wartungsplattform. Die Stufen verfügen über eine rutschfeste Lochplatte, die ein Ausrutschen verhindert.
- Die optionalen Ausleger- und Stielrohrbruchsicherungen vermeiden Gegenstrom, sodass Ihre Arbeitsausrüstung sicher an Ort und Stelle bleibt, falls das Hydrauliksystem unerwartet seine Leistung verliert.
- Durch Sicherheitsgurte in auffälligen Farben lässt sich einfach erkennen, ob diese ordnungsgemäß angelegt sind.
- Die optionale Inspektionsbeleuchtung macht Servicearbeiten einfacher und sicherer. Ein Kopfdruck genügt zur Beleuchtung der Bereiche von Motor, Pumpen, Batterie und Kühler.
- Erhöhen Sie die Sicherheit am Einsatzort. Nutzen Sie einen Schwenkalarm, um Personen zu warnen, wenn Sie eine Drehung vom Graben zum Lagerort und zurück vornehmen.

***Nicht alle Technologiefunktionen sind auf der Command-Konsole verfügbar und variieren je nach Modell. Für genaue Informationen wenden Sie sich bitte an Ihren Cat-Händler.**

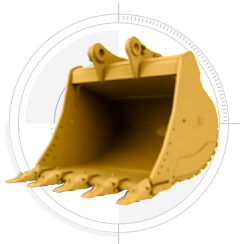
- Der Cat®-Motor C7.1 erfüllt die Emissionsnormen EPA Tier 4 Final (USA), Stufe V (EU) und 2014 (Japan).
 - Der 326 stößt bis zu 9 % weniger CO₂ aus als sein Vorgänger, der 326F*.
 - Cat-Dieselmotoren müssen ULSD (ultra-schwefelarmer Dieselkraftstoff mit einem Schwefelgehalt von 15 ppm oder weniger) oder ULSD im Gemisch mit den folgenden kohlenstoffärmeren Kraftstoffen*** verwenden, und zwar bis zu 20 % Biodiesel FAME (Fettsäuremethylester)** oder 100 % erneuerbarer Diesel, HVO (hydriertes Pflanzenöl) und GTL-Kraftstoffe (Gas-to-Liquid). Siehe Anleitung zur Gewährleistung einer erfolgreichen Anwendung. Wenden Sie sich an Ihren Cat-Händler oder lesen Sie "Caterpillar Machine Fluids Recommendations" (SEBU6250), um weitere Informationen zu erhalten.
 - Cat Grade-Technologien kombinieren fortschrittliche Führungsfunktionen mit optionaler automatisierter Maschinensteuerung, sodass Sie Ihr Zielplanum erreichen und dabei den Kraftstoffverbrauch sowie Treibhausgasemissionen reduzieren können, indem die Effizienz, die Produktivität vor Ort und die Genauigkeit gesteigert werden.
 - Motordrehzahlautomatik reduziert unnötigen Kraftstoffverbrauch sowie die Treibhausgasemissionen, da der Motor automatisch in den Leerlauf übergeht, wenn die Maschine nicht betrieben wird.
 - Cat Payload für Bagger ermöglicht das Wiegen von Material unterwegs, sodass durch verbesserte Ladeeffizienz, Produktivität vor Ort und weniger Fahrten zur Waage auch hier Kraftstoff gespart werden kann.
 - Dank Cat 2D e-Fence (Begrenzung des Schwenkbereichs) wird das Frontgestänge auf einen voreingestellten Arbeitsbereich begrenzt, um Gefahren wie Verkehr zu vermeiden. Auf diese Weise wird nicht nur das Personal geschützt, sondern es werden auch Reparaturen, Ausfallzeiten und kostspielige Strafgebühren auf der Baustelle vermieden.
 - Längere Wartungsintervalle senken nicht nur die Ausfallzeiten, sondern verringern auch die Anzahl der Flüssigkeiten und Filter, die während der Lebensdauer der Maschine ausgetauscht werden müssen.
 - VisionLink® zeigt die CO₂-Emissionen für die Überwachung von Ausrüstung, die jeden Tag während eines ausgewählten Datumsbereichs je nach Kraftstofftyp für den Kraftstoffverbrauch während des Betriebs gemessen werden.
 - Software-Updates per Fernzugriff verringern die Ausfall- und Wartungszeiten und ermöglichen die maximale Effizienz beim Betrieb Ihrer Ausrüstung. Warnmeldungen bezüglich Maschinen-Updates werden virtuell von Ihrem Cat-Händler an Sie gesendet und können auch ohne vom Händler bereitgestellten Techniker vor Ort angewendet werden.
 - Die Fehlersuche per Fernzugriff verringert die Wartungszeiten und ermöglicht die maximale Effizienz beim Betrieb Ihrer Ausrüstung, indem Ihrem Cat-Händler ermöglicht wird, die Maschine virtuell während des Betriebs zu prüfen. Wenn ein Problem ermittelt wird, kann ein Techniker dieses im ersten Anlauf beheben, wodurch Sie Zeit und Geld sparen.
- *Alle Angaben im Vergleich zum 326F. Produktivität, Kraftstoff und CO₂-Emissionen variieren je nach Anwendung. Die Berechnung der CO₂-Emissionen basiert auf einem Referenzarbeitstakt, bei dem 2,2 gal/hr US-Dieselmotorkraftstoff Nr. 2 verwendet werden. Angewendet wird die IPCC2006-Methodologie mit Emissionsfaktoren gemäß EPA Emissions Hub (USA). Einschließlich auf Abgasreinigungsflüssigkeit (DEF, Diesel Exhaust Fluid) zurückgehendes CO₂. Kraftstoffmessungen wurden bei 15 °C durchgeführt. Geschätzte durchschnittliche Verbesserungen des Kraftstoffverbrauchs basieren auf Prüfungen oder auf Product Link™-Daten, falls verfügbar. Produktivitätssteigerungen auf Basis von Testdaten.**
- **Motoren ohne Ausstattung zur Nachbehandlung können höhere Beimischungen verwenden, d.h. bis zu 100 % Biodiesel (bei Verwendung von Beimischungen mit mehr als 20 % Biodiesel wenden Sie sich an Ihren Cat-Händler).**
- ***Die Treibhausgas-Emissionen durch Auspuffgase bei Kraftstoffen mit geringerem Kohlenstoffgehalt unterscheiden sich nicht signifikant von den Emissionen herkömmlicher Kraftstoffe.**



STEIGERN SIE IHRE PRODUKTIVITÄT UND IHREN GEWINN MIT ANBAUGERÄTEN VON CAT

Sie können die Leistungsfähigkeit Ihrer Maschine ganz einfach mithilfe der großen Vielfalt an Anbaugeräten von Cat erweitern. Alle Anbaugeräte von Cat sind auf das Gewicht und die Leistung der Cat-Bagger ausgelegt und sorgen so für bessere Leistung, Sicherheit und Stabilität.

LÖFFEL



GREIFER



EINFACHE GERÄTEVERFOLGUNG

Der Cat PL161 Attachment Locator ist ein Bluetooth-Gerät, mit dem Sie Ihre Anbaugeräte und andere Ausrüstungsteile jederzeit leicht und schnell finden. Der eingebaute Bluetooth-Leser des Baggers oder die Cat App auf Ihrem Handy lokalisieren das Gerät automatisch.

Sparen Sie mehr Zeit und Energie mit der verfügbaren Werkzeugerkennung. Ein einfaches Schütteln des Anbaugeräts bestätigt dessen Identität und es gewährleistet, dass alle Einstellungen des Geräts korrekt sind. So werden Ihre Arbeitsvorgänge in ihrer Effizienz optimiert.

SEKUNDÄR- BETONPULVERISIERER



TILTROTATOR



FÜR SCHLECHT ZUGÄNLICHE BEREICHE

Dank seiner Rotationsfähigkeit von 360° und der 40°-Neigung von Seite zu Seite hilft Ihnen der Cat-Tiltrotator, komplexe Arbeiten schneller zu erledigen. Durch ein neues, werkseitig verfügbares System-Upgrade funktioniert das Gerät mit Cat 2D Grade, Assist, Payload und E-Fence. Das System umfasst werkseitig montierte Joysticks, verwendet jedoch den Standard-Kabinenmonitor zur Anzeige des Arbeitsgeräts und zum Einrasten des SecureLock™, sodass Sie kein Geld für einen zusätzlichen Monitor ausgeben müssen. Darüber hinaus funktioniert es nahtlos mit anderen Marken, ohne dass zusätzliche Hardware erforderlich ist. Sie müssen dazu lediglich „Third Party Tiltrotator System Installation“ (Installation eines Tiltrotator-Systems eines Drittanbieters) auf dem Monitor auswählen, die Kalibrierung vornehmen und können mit der Arbeit beginnen.

RÜTTELPLATTEN/ VERDICHTER



HYDRAULIKHÄMMER



HAMMERVERSCHLEISS VERHINDERN

Schützen Sie Ihre Hämmer vor Überhitzung und schnellem Verschleiß. Der automatische Hammerstopp warnt Sie nach 15 Sekunden Dauerbetrieb und schaltet nach 30 Sekunden automatisch ab, um die Lebensdauer des Arbeitsgeräts zu verlängern.

Motor

Nettoleistung – ISO 9249	157,8 kW	212 HP
Nettoleistung – ISO 9249 (DIN)	204 HP (metrisch)	
Motormodell	Cat C7.1	
Motorleistung – ISO 14396	159 kW	213 HP
Motorleistung - ISO 14396 (DIN)	205 HP (metrisch)	
Bohrung	105 mm	4"
Hub	135 mm	5"
Hubraum	7,01 l	428 in ³
Eignung für Biodiesel	Bis B20 ¹	
Emissionen	Erfüllt die Emissionsnormen gemäß EPA Tier4 Final (USA), StufeV (EU) und Japan 2014.	

Die angegebene Nutzleistung ist die am Schwungrad verfügbare Leistung, wenn der Motor mit Lüfter, Lufterlasssystem, Abgassystem und Lichtmaschine bei einer Motordrehzahl von 2.200 U/min betrieben wird. Die angegebene Leistung wird gemäß der zum Herstellungszeitpunkt gültigen Norm ermittelt.

¹Cat-Dieselmotoren müssen mit schwefelarmen Dieselmotoren (ULSD) mit einem Schwefelgehalt von 15 ppm oder weniger betrieben werden; oder mit ULSD, das mit den folgenden Kraftstoffen mit einem geringen Kohlenstoffgehalt gemischt wurde – in einem Verhältnis von bis zu: 20 % Biodiesel FAME (Fettsäuremethylester) ** oder 100 % erneuerbarer Diesel, HVO (wasserstoffbehandeltes Pflanzenöl) und Gas-to-Liquid-Kraftstoffen (GTL). Siehe Anleitung zur Gewährleistung einer erfolgreichen Anwendung. Sprechen Sie mit Ihrem Cat-Händler oder lesen Sie die „Empfehlungen für Caterpillar-Maschinenflüssigkeiten“ (SEBU6250), um detaillierte Informationen zu erhalten.

*Motoren ohne Vorrichtungen zur Nachbehandlung können höhere Beimischungen verwenden, d. h. bis zu 100 % Biodiesel (bei Verwendung von Beimischungen mit mehr als 20 % Biodiesel wenden Sie sich an Ihren Cat-Händler).

**Die Treibhausgasemissionen durch Auspuffgase bei Kraftstoffen mit geringerem Kohlenstoffgehalt unterscheiden sich nicht signifikant von den Emissionen herkömmlicher Kraftstoffe.

Hydrauliksystem

Hauptsystem – max. Volumenstrom	481 l/min (127 Gall./min)	
Höchstdruck – Ausrüstung	35.000 kPa	5.075 psi
Höchstdruck – Ausrüstung – Hubmodus	38.000 kPa	5.510 psi
Höchstdruck – Fahren	35.000 kPa	5.075 psi
Höchstdruck – Schwenken	28.400 kPa	4.118 psi

Schwenkwerk

Schwenkgeschwindigkeit	9,9 r/min	
Max. Schwenkmoment	106 kN-m	78.180 ft-lbf

Gewichte

Einsatzgewicht	25.700 kg	56.400 lb
----------------	-----------	-----------

Langes Laufwerk, Standardausleger, Stiel R2.95 m (9'7"), (2,01 yd³), HD-Löffel, (HD) 600 mm (24") Dreistegbodenplatten und Kontergewicht 4.600 kg (10.140 lb).

Füllmengen

Kraftstofftankinhalt	474 l	125,2 Gall.
Kühlsystem	25 l	6,6 Gall.
Schwenkantrieb	11,5 l	3 Gall.
Seitenantrieb – jeweils	4,5 l	1,2 Gall.
Hydrauliksystem – einschließlich Tank	310 l	81,9 Gall.
Hydrauliktank	147 l	38,8 Gall.

Abmessungen

Ausleger	Standardausleger 5,9 m (19'4")	
Stiel	Standardausleger 2,95 m (9'8")	
Löffel	HD 1,54 m ³ (2,01 yd ³)	
Transporthöhe – Oberkante Fahrerkabine	3.000 mm	9,8 ft
Handlaufhöhe	3.000 mm	9,8 ft
Transportlänge	10.060 mm	33 ft
Heckschwenkradius	3.000 mm	9,8 ft
Lichte Höhe bis Kontergewicht	440 mm	1,4 ft
Bodenfreiheit	1.060 mm	3,5 ft
Kettenlänge	4.640 mm	15,2 ft
Tragende Kettenlänge	3.830 mm	12,6 ft
Spurweite	2.590 mm	8,5 ft
Transportbreite	3.190 mm	10,5 ft

Arbeitsbereiche und Kräfte

Ausleger	Standardausleger 5,9 m (19'4")	
Stiel	Standardausleger 2,95 m (9'8")	
Löffel	HD 1,54 m ³ (2,01 yd ³)	
Maximale Grabtiefe	6.820 mm	22,4 ft
Maximale Reichweite auf Standebene	10.120 mm	33,2 ft
Maximale Einstechhöhe	9.640 mm	31,6 ft
Max. Ladehöhe	6.620 mm	21,7 ft
Min. Ladehöhe	2.390 mm	7,8 ft
Max. Grabtiefe bei Sohlenlänge 2440 mm (8')	6.650 mm	21,8 ft
Max. Grabtiefe an der Vertikalwand	5.340 mm	17,5 ft
Losbrechkraft – ISO	166 kN	37.320 lbf
Reißkraft – ISO	121 kN	27.200 lbf

STANDARD- UND SONDERAUSRÜSTUNG

ANMERKUNG: Die Standard- und Sonderausrüstung kann variieren. Für genaue Informationen wenden Sie sich bitte an Ihren Cat-Händler.

	Standard	Optional
FAHRERKABINE		
Überrollschutz (ROPS, Rollover Protective Structure)	✓	
Mechanisch gefederter Sitz (nur Comfort)		✓
Luftverstellbarer Sitz mit Heizung (nur Deluxe)		✓
Automatisch verstellbarer Sitz mit Heizung und Belüftung (nur Premium)		✓
203 mm (8") großer LCD-Touchscreen-Monitor mit hoher Auflösung		✓
254 mm (10") großer LCD-Touchscreen-Monitor mit hoher Auflösung		✓
Cat-Joystick-Lenkung		✓
Hilfsrelais		✓
SERVICE UND WARTUNG		
Probenzapfventile für planmäßige Öluntersuchung (S-O-S)	✓	
Motorölmessstäbe auf Boden- und Plattformhöhe	✓	
Integriertes Managementsystem für Fahrzeugintegrität	✓	
Elektrische Betankungspumpe mit Abschaltautomatik		✓
LAUFWERK UND AUFBAU		
Langes Laufwerk	✓	
Zurrösen am Grundrahmen	✓	
4.600 kg (10.141 lb) Kontergewicht	✓	
LN-Laufwerk		✓
Dreistegbodenplatten, 600 mm (24")		✓
Zweistegbodenplatten, 600 mm (24")		✓
Einstegbodenplatten, 600 mm (24")		✓
Dreistegbodenplatten, 700 mm (28")		✓
Dreistegbodenplatten, 790 mm (31")		✓
Dreistegbodenplatten 900 mm (35")		✓
Kontergewicht 7.400 kg (16.300 lb) für extragroße Reichweite		✓

	Standard	Optional
CAT-TECHNOLOGIEN		
VisionLink	✓	
Software-Updates per Fernzugriff	✓	
Fehlersuche per Fernzugriff	✓	
Cat Grade 2D	✓	
Cat Assist	✓	
Cat Payload	✓	
VisionLink® Productivity		✓
Cat-Grade-Vorrüstung		✓
Cat Grade 2D mit Anbaugeräteoption (ARO)		✓
Cat Grade 3D Single GNSS		✓
Cat Grade 3D Dual GNSS		✓
Integration des Cat Tilt Rotators (TRS)		✓
Fahrer-Coaching		✓
SICHERHEIT		
2D e-Fence	✓	
Hammer-Abschaltautomatik	✓	
Rückfahrkamera	✓	
Kamera auf der rechten Seite	✓	
Hubunterstützung	✓	
Motorabstellschalter auf Bodenebene	✓	
Verriegelbarer elektrischer Hauptschalter	✓	
Handlauf und Handgriff rechts	✓	
Signal-/Warnhorn	✓	
Cat Command (Fernsteuerung)		✓
360°-Sicht		✓
Schwenkalarm		✓
Inspektionsbeleuchtung		✓

STANDARD- UND SONDERAUSRÜSTUNG

ANMERKUNG: Die Standard- und Sonderausrüstung kann variieren. Für genaue Informationen wenden Sie sich bitte an Ihren Cat-Händler.

	Standard	Optional
MOTOR		
Cat-Dieselmotor C7.1 mit Einzelturbolader	✓	
Drei wählbare Leistungsstufen	✓	
Leerlaufaste mit automatischer	✓	
Motordrehzahlregelung	✓	
Automatische Motor-Leerlaufabstellung	✓	
Hochleistungskühlsystem bis 52°C (125°F), mit Drosselung	✓	
Kaltstartfähigkeit bis -18°C (-0°F)	✓	
Luftfilter mit zwei Einsätzen und integriertem Vorreiniger	✓	
Elektrische Umkehrlüfter	✓	
Kaltstartfähigkeit bis -32°C (-25°F)		✓
HYDRAULIKSYSTEM		
Ausleger- und Stiel-Regenerierungskreise	✓	
Hydraulik-Aufwärmautomatik	✓	
Automatische Fahrfunktion mit zwei Gängen	✓	
Ausleger- und Stiel-Antidriftventil	✓	
Turbo-Füllautomatik	✓	
Auto Heavy Lift	✓	
Tandemelektronikhauptpumpe	✓	
Element-Haupthydraulikfilter	✓	
SmartBoom™ (nur Europa)		✓
Überwachung der hydraulischen Effizienz		✓

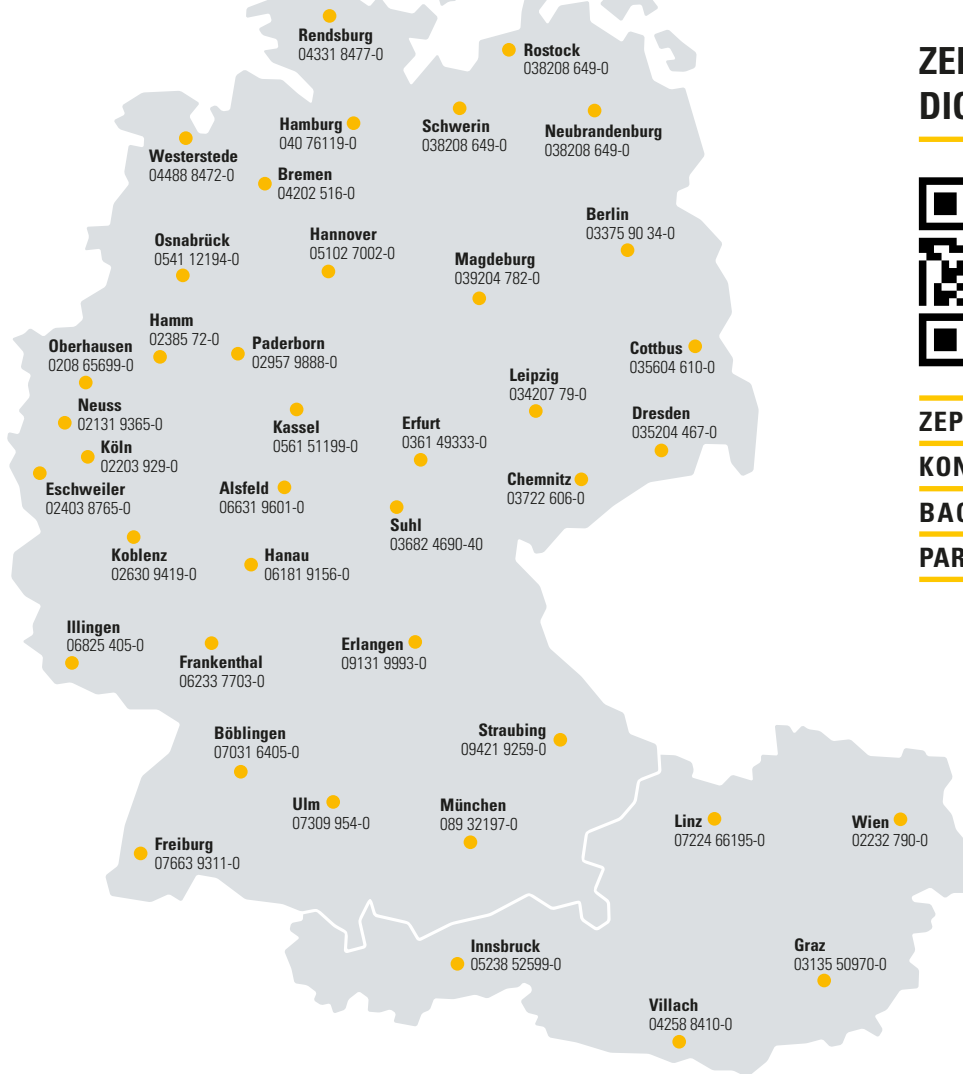
	Standard	Optional
ELEKTRISCHE ANLAGE		
Wartungsfreie Batterien	✓	
Programmierbare LED-Arbeitsscheinwerfer mit Ausschaltverzögerung	✓	
LED-Fahrwerkleuchte, Auslegerleuchten links/rechts, Kabinenbeleuchtung	✓	
Rundumbeleuchtung		✓
AUSLEGER UND STIELE		
Standardausleger 5,9 m (19'4")		✓
HD-Standardausleger, 5,9 m (19'4")		✓
Verstellausleger, 2,8 m + 3,3 m (9'2" + 10'10")		✓
SLR-Ausleger 10,2 m (33'6")		✓
Standardstiel 3,6 m (11'10")		✓
Standardstiel, 2,95 m (9'8")		✓
HD-Standardstiel, 2,95 m (9'8")		✓
Standardstiel 2,5 m (8'2")		✓
SLR-Stiel, 7,85 m (25'9")		✓

ZEPPELIN

ZEPPELIN – GANZ IN IHRER NÄHE

ZEPPELIN IN IHRER NÄHE

Mit unseren rund 40 Niederlassungen in Deutschland und Österreich sind wir immer in der Nähe Ihres Standortes oder Ihrer Baustelle. Der Zeppelin Service steht Ihnen rund um die Uhr zur Verfügung. Wir liefern 98 % aller Ersatzteile innerhalb von 24 Stunden.



ZEPPELIN DIGITAL



ZEPPELIN SHOP
KONFIGURATOR
BAGGERBÖRSE
PARTS.CAT.COM



Günstige Finanzierungen für alle unsere Maschinen über unseren Partner Cat Financial.
Schnell. Einfach. Flexibel. Individuell.

Zeppelin Baumaschinen GmbH
Graf-Zeppelin-Platz 1 · 85748 Garching bei München
Tel. 089 32000-0 · zeppelin-cat@zeppelin.com
zeppelin-cat.de

Zeppelin Österreich GmbH
Zeppelinstraße 2 · 2401 Fischamend bei Wien
Tel. 02232 790-0 · info.at@zeppelin.com
zeppelin-cat.at

Weitere Informationen zu den Produkten von Cat, Händlerdienstleistungen und Branchenlösungen finden Sie auf unserer Internetseite unter www.cat.com.

© 2024 Caterpillar. Alle Rechte vorbehalten.

VisionLink ist ein eingetragenes Warenzeichen von Caterpillar Inc. und in den USA und anderen Ländern registriert.

Änderungen der Werkstoffe und technischen Daten ohne vorherige Ankündigung vorbehalten. Auf den Fotos dargestellte Maschinen können Zusatzausstattungen enthalten. Ihr Cat-Händler informiert Sie gern über lieferbare Sonderausrüstung.

CAT, CATERPILLAR, LET'S DO THE WORK, die entsprechenden Logos, Product Link, S-O-S, „Caterpillar Corporate Yellow“, „Power Edge“ und das Cat „Modern Hex“-Handelszeichen sowie die hierin verwendeten Unternehmens- und Produktidentitäten sind Markenzeichen von Caterpillar und dürfen nicht ohne Genehmigung verwendet werden.
www.cat.com www.caterpillar.com

AGXQ2774-05
Ersetzt AGXQ2774-04
Baunummer: 07F
(Aus-NZ, Chile, Europe, Japan, N Am, Turkey)

