



# 320 GC, GC Schmal

## Hydraulikbagger

## Technische Daten

Konfigurationen und Funktionen können je nach Region unterschiedlich sein. Bitte wenden Sie sich bezüglich der Verfügbarkeit in Ihrer Region an Ihren Cat®-Händler.

### Inhaltsverzeichnis

#### Hydraulikbagger 320 GC

<b>Technische Daten</b> .....	<b>2</b>	Einsatzgewichte und Bodendrücke .....	3
Motor .....	2	Gewicht der Hauptbauteile .....	3
Schwenkwerk .....	2	Abmessungen .....	4
Gewichte .....	2	Arbeitsbereiche .....	5
Raupe .....	2	Hubvermögen Standardausleger .....	6
Antrieb .....	2	Löffel – technische Daten und Kompatibilität .....	9
Hydrauliksystem .....	2	Anbaugeräte-Zuordnung .....	13
Füllmengen .....	2	<b>Standard- und Sonderausrüstung</b> .....	<b>21</b>
Normen .....	2	<b>Vom Händler montierte Sätze und Anbaugeräte</b> .....	<b>23</b>
Geräuschpegel .....	2	<b>Umwelterklärung zum Modell 320 GC</b> .....	<b>24</b>
Klimaanlagensystem .....	2		

#### Schmaler Hydraulikbagger 320 GC – Spezialkonfiguration

<b>Wesentliche Merkmale und Vorteile</b> .....	<b>25</b>	Geräuschpegel .....	27
<b>Technische Daten</b> .....	<b>26</b>	Klimaanlagensystem .....	27
Motor .....	26	Einsatzgewichte und Bodendrücke .....	28
Schwenkwerk .....	26	Gewicht der Hauptbauteile .....	28
Gewichte .....	26	Abmessungen .....	29
Raupe .....	26	Arbeitsbereiche .....	30
Antrieb .....	26	Hubvermögen Standardausleger .....	31
Normen .....	26	Löffel – technische Daten und Kompatibilität .....	32
Hydrauliksystem .....	26	Anbaugeräte-Zuordnung .....	36
Füllmengen .....	27	<b>Standard- und Sonderausrüstung</b> .....	<b>44</b>
		<b>Vom Händler montierte Sätze und Anbaugeräte</b> .....	<b>46</b>

# Technische Daten zum Hydraulikbagger 320 GC

## Motor

Motormodell	Cat® C4.4	
Nennleistung		
ISO 9249	109 kW	146 hp
ISO 9249 (DIN)	148 hp (metrische Einheit)	
Motorleistung		
ISO 14396	110 kW	148 hp
ISO 14396 (DIN)	150 hp (metrische Einheit)	
Bohrung	105 mm	4"
Hub	127 mm	5"
Hubraum	4,4 l	269 in <sup>3</sup>
Biodiesel-Eignung	Bis B20 <sup>(1)</sup>	

- Erfüllt die Emissionsnormen gemäß EPA Tier 4 Final (USA), Stufe V (EU) und Japan 2014.
- Empfohlen für den Einsatz bis zu einer Höhe von 4500 m (14.764') mit Motordrosselung über 3000 m (9842,5').
- Die angegebene Leistung wird gemäß der jeweils gültigen Norm zum Zeitpunkt der Fertigung gemessen.
- Die angegebene Nettoleistung wurde am Schwungrad gemessen. Bei der Messung war der Motor mit Lüfter, Lufteinlasssystem, Abgassystem und Drehstromgenerator ausgestattet.
- Motordrehzahl bei 2.000 U/min.

<sup>(1)</sup>Cat-Dieselmotoren müssen mit Dieselmotoren mit extrem niedrigem Schwefelgehalt (ULSD, Ultra Low Sulfur Diesel) mit höchstens 15 ppm Schwefel oder einer Mischung aus ULSD und folgenden Kraftstoffen mit geringerem Schwefelgehalt\*\* betrieben werden (Maximalangaben folgen):

- ✓ 20 % Biodiesel FAME (Fatty Acid Methyl Ester, Fettsäure-Methylester)\*
- ✓ 100 % "Renewable Diesel", HVO (Hydrogenated Vegetable Oil, hydriertes Pflanzenöl) und GTL-Kraftstoffe (Gas-to-Liquid, Kraftstoff aus Erdgas)

Beachten Sie die Richtlinien zur erfolgreichen Anwendung. Weitere Informationen erhalten Sie von Ihrem Cat-Händler oder im Handbuch "Caterpillar-Empfehlungen für Maschinenflüssigkeiten" (SEBU6250).

*\*Motoren ohne Ausstattung zur Nachbehandlung können höhere Beimischungen verwenden, d. h. bis zu 100 % Biodiesel (wenden Sie sich bei Verwendung von Beimischungen mit mehr als 20 % Biodiesel an Ihren Cat-Händler).*

*\*\*Die Treibhausgase in den Auspuffemissionen von Kraftstoffen mit geringerem Kohlenstoffgehalt entsprechen quasi denen traditioneller Kraftstoffe.*

## Schwenkwerk

Schwenkgeschwindigkeit	11,6/min	
Max. Schwenkmoment	74,4 kN·m	54.900 lb-ft

## Gewichte

Einsatzgewicht	22.000 kg	48.500 lb
----------------	-----------	-----------

- Langes Laufwerk, Standardausleger, Stiel R2.9 (9'6"), General Duty(GD)-Löffel 1,0 m<sup>3</sup> (1,31 yd.<sup>3</sup>), Dreistegbodenplatten 700 mm (28") und Kontergewicht 4200 kg (9300 lb).

## Raupe

Optionale Bodenplattenbreite	600 mm	24"
Optionale Bodenplattenbreite	700 mm	28"
Optionale Bodenplattenbreite	790 mm	31"
Anzahl der Bodenplatten (je Seite)	49	
Anzahl der Laufrollen (je Seite)	8	
Anzahl der Tragrollen (je Seite)	2	

## Antrieb

Steigfähigkeit	35°/70 %	
Höchstgeschwindigkeit	5,9 km/h	3,6 mph
Max. Zugkraft	200 kN	45000 lbf

## Hydrauliksystem

Hauptsystem – max. Volumenstrom – Arbeitshydraulik	442 l/min (221 × 2 Pumpen)	117US-Gall./min (58,5 × 2 Pumpen)
Höchstdruck – Ausrüstung – Normalbetrieb	35.000 kPa	5075 psi
Höchstdruck – Fahren	34.300 kPa	4974 psi
Höchstdruck – Schwenken	25.000 kPa	3625 psi
Auslegerzylinder – Bohrung	120 mm	5"
Auslegerzylinder – Hub	1260 mm	50"
Stielzylinder – Bohrung	135 mm	5"
Stielzylinder – Hub	1504 mm	59"
Löffelzylinder – Bohrung	115 mm	5"
Löffelzylinder – Hub	1104 mm	43"

## Füllmengen

Kraftstofftankinhalt	345 l	86,6 Gall.
Kühlsystem	25 l	6,6 US-Gall.
Motoröl	15 l	4,0 US-Gall.
Schwenkantrieb	12 l	3,2 US-Gall.
Seitenantrieb (jeweils)	4 l	1,1 US-Gall.
Hydrauliksystem (einschließlich Tank)	234 l	61,8 Gall.
Hydrauliktank	115 l	30,4 Gall.
DEF-Tank (Diesel Exhaust Fluid, Abgasreinigungsflüssigkeit)	39 l	10,3 US-Gall.

## Normen

Bremsen	ISO 10265:2008
Fahrerkabine/ Überrollschutzaufbau (ROPS, Rollover Protective Structure)	ISO 12117-2:2008
Bedienerschutzeinrichtung (optional)	ISO 10262:1998 Level II

## Geräuschpegel

ISO 6395:2008 (außen)	101 dB(A)
ISO 6396:2008 (in der Fahrerkabine)	70 dB(A)

- Bei längerem Betrieb der Maschine ohne Fahrerkabine, mit nicht ordnungsgemäß gewarteter Fahrerkabine oder mit geöffneten Türen/Fenstern bzw. in lauter Umgebung ist möglicherweise ein Gehörschutz erforderlich.

## Klimaanlagensystem

Die Klimaanlage dieser Maschine enthält das fluoridierte Treibhausgas R134a als Kältemittel (Erderwärmungspotenzial = 1430). In der Anlage befinden sich 0,85 kg (1,9 lb) Kältemittel, was einer CO<sub>2</sub>-Produktion von 1216 Tonnen (1340 US-Tonnen) entspricht.

# Technische Daten zum Hydraulikbagger 320 GC

## Einsatzgewichte und Bodendruck

Konfigurationen der Grundmaschine	Dreistegbodenplatten 600 mm (24")		Dreistegbodenplatten 700 mm (28")		Dreistegbodenplatten 790 mm (31")		Dreistegbodenplatten, 900 mm (35")	
	Gewicht kg (lb)	Bodendruck kPa (psi)	Gewicht kg (lb)	Bodendruck kPa (psi)	Gewicht kg (lb)	Bodendruck kPa (psi)	Gewicht kg (lb)	Bodendruck kPa (psi)
<b>Grundrahmen mit Laufrollen und Tragrollen</b>								
<b>Basismaschine mit Kontergewicht 4,2 t (9300 lb) + langem Laufwerk</b>								
Standardausleger + Stiel R2.9 (9'6") + GD-Löffel 1,0 m <sup>3</sup> (1,31 yd <sup>3</sup> )	21.600 (47.600)	44,9 (6,5)	22.000 (48.500)	39,2 (5,7)	22.200 (49.000)	35,1 (5,1)	22.500 (49.600)	31,2 (4,5)

Alle Einsatzgewichte einschließlich 90 % vollem Kraftstofftank und 75 kg (165 lb) schwerem Fahrer.

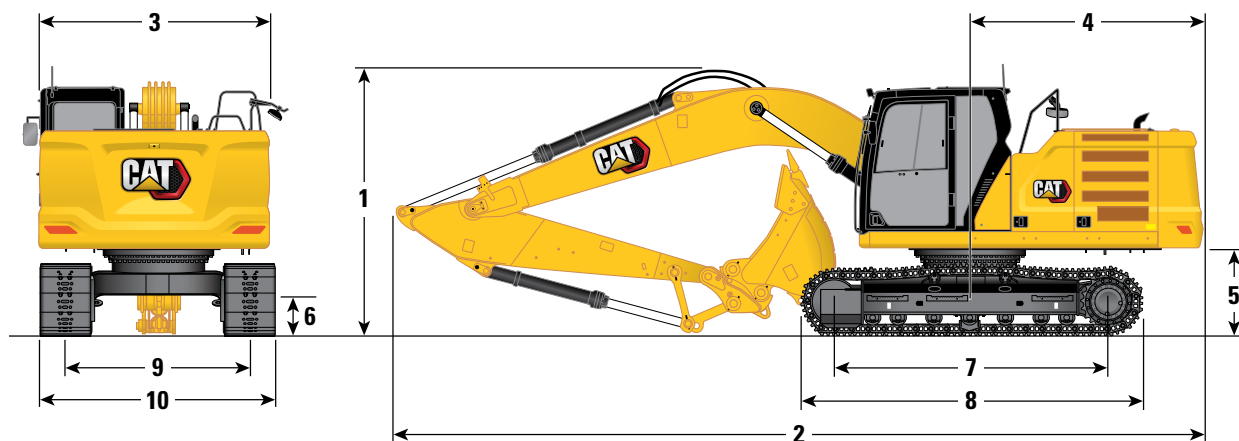
## Gewicht der Hauptbauteile

	kg	lb
Gewicht der Basismaschine (mit 4,2 Tonnen [9300 lb] Kontergewicht, Oberwagen, langem Laufwerk mit Laufrollen – jedoch ohne Auslegerzylinder, Ausleger, Stiel, Löffel, Stielzylinder, Löffelzylinder, Ketten, 90 % vollen Kraftstofftank und einen 75 kg [165 lb] schweren Fahrer).	14.800	32.600
Bodenplatten:		
600 mm (24") breite, 8,5 mm (0,33") dicke Dreistegbodenplatten	2600	5700
700 mm (28") breite, 10 mm (0,39") dicke Dreistegbodenplatten	3020	6700
Dreistegbodenplatte, 790 mm (31") breit, 10 mm (0,39") stark, mit Stufenverlängerung	3290	7300
Dreistegbodenplatten, 900 mm (35") breit, 10 mm (0,39") stark, mit Stufenverlängerung	3570	7900
Zwei Auslegerzylinder	340	700
Gewicht eines zu 90 % gefüllten Kraftstofftanks und 75 kg (165 lb) schweren Fahrers	310	700
Kontergewicht:		
Kontergewicht 4,2 t (9300 lb)	4200	9300
Schwenkrahmen:		
Schwenkrahmen	1910	4200
Laufwerk:		
Standard-Grundrahmen mit Heavy Duty(HD)-Laufrollen und Standard-Tragrollen für langes Laufwerk	4390	9700
Ausleger (inklusive Leitungen, Bolzen, Stielzylinder):		
Standardausleger 5,7 m (18'8")	1690	3700
Stiel (mit Leitungen, Bolzen, Löffelzylinder und Löffelumlenkung):		
Standardstiel R2.5 (8'2")	1020	2200
Standardstiel R2.9 (9'6")	1080	2400
Löffel (ohne Gestänge):		
GD-Löffel 1,0 m <sup>3</sup> (1,31 yd <sup>3</sup> )	735	1600
Schnellwechsler (Quick Couplers, QC):		
Spezieller CW-Schnellwechsler	230	500
Bolzengreifer-Schnellwechsler	390	900

# Technische Daten zum Hydraulikbagger 320 GC

## Abmessungen

Alle Abmessungen sind ungefähre Angaben und können je nach Auswahl des Löffels variieren.



### Auslegeroption

**Standardausleger**  
5,7 m (18'8")

### Stieloptionen

**Standardstiel**  
R2.9B1 (9'6")

**Standardstiel**  
R2.5B1 (8'2")

#### 1 Maschinenhöhe:

	Standardstiel R2.9B1 (9'6")	Standardstiel R2.5B1 (8'2")
Höhe – Oberkante Fahrerkabine	2960 mm 9'8"	2960 mm 9'8"
Oberer Rand der Höhe der Bedienerschutzeinrichtung	3100 mm 10'2"	3100 mm 10'2"
Handlaufhöhe	2950 mm 9'8"	2950 mm 9'8"
Mit montiertem Ausleger/Stiel/Löffel	3160 mm 10'4"	3080 mm 10'1"
Mit montiertem Ausleger/Stiel	2910 mm 9'6"	2830 mm 9'3"
Mit montiertem Ausleger	2480 mm 8'1"	2480 mm 8'1"

#### 2 Maschinenlänge:

Mit montiertem Ausleger/Stiel/Löffel	9530 mm 31'3"	9530 mm 31'3"
Mit montiertem Ausleger/Stiel	9500 mm 31'1"	9480 mm 31'1"
Mit montiertem Ausleger	8450 mm 27'8"	8450 mm 27'8"

#### 3 Oberwagenbreite

2780 mm 9'1"	2780 mm 9'1"
--------------	--------------

#### 4 Heckschwenradius

2830 mm 9'3"	2830 mm 9'3"
--------------	--------------

#### 5 Lichte Höhe bis Kontergewicht

1050 mm 3'5"	1050 mm 3'5"
--------------	--------------

#### 6 Bodenfreiheit

470 mm 1'6"	470 mm 1'6"
-------------	-------------

#### 7 Tragende Kettenlänge

3650 mm 11'11"	3650 mm 11'11"
----------------	----------------

#### 8 Kettenlänge

4450 mm 14'7"	4450 mm 14'7"
---------------	---------------

#### 9 Spurweite

2380 mm 7'9"	2380 mm 7'9"
--------------	--------------

#### 10 Unterwagenbreite:

600 mm (24") Bodenplatten	2980 mm 9'9"	2980 mm 9'9"
700 mm (28") Bodenplatten	3080 mm 10'1"	3080 mm 10'1"
Bodenplatten 790 mm (31")	3170 mm 10'4"	3170 mm 10'4"
Bodenplatten 900 mm (35")	3280 mm 10'9"	3280 mm 10'9"

#### Löffeltyp

GD

GD

#### Löffelinhalt

1,0 m <sup>3</sup>	1,31 yd <sup>3</sup>	1,0 m <sup>3</sup>	1,31 yd <sup>3</sup>
--------------------	----------------------	--------------------	----------------------

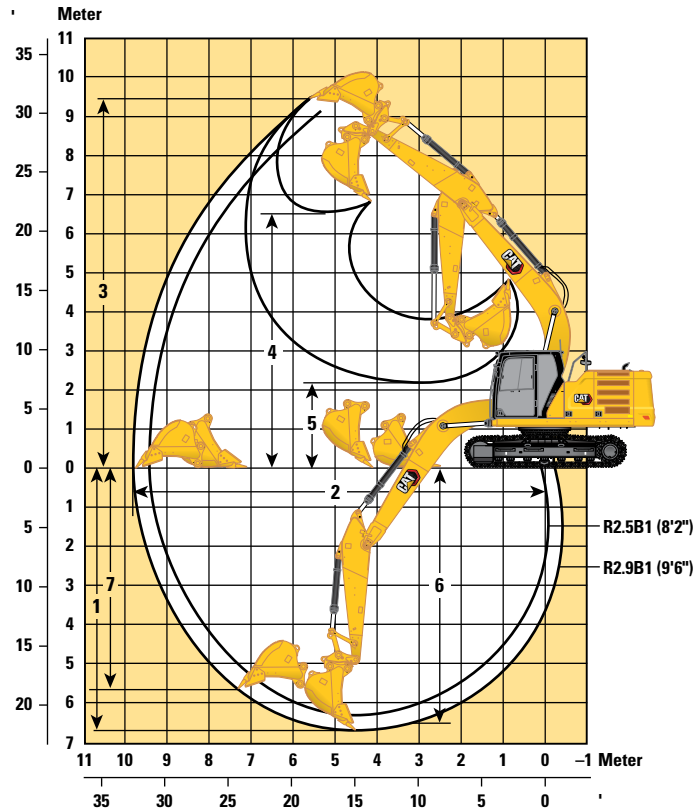
#### Löffelschwenkradius

1570 mm	5'1"	1570 mm	5'1"
---------	------	---------	------

# Technische Daten zum Hydraulikbagger 320 GC

## Arbeitsbereiche

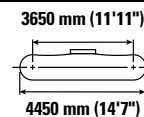
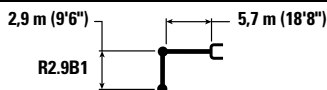
Alle Abmessungen sind ungefähre Angaben und können je nach Auswahl des Löffels variieren.



Auslegeroption	Standardausleger 5,7 m (18'8")			
	Standardstiel R2.9B1 (9'6")		Standardstiel R2.5B1 (8'2")	
<b>1</b> Max. Grabtiefe	6720 mm	22'0"	6300 mm	20'8"
<b>2</b> Max. Reichweite auf Standebene	9860 mm	32'4"	9470 mm	31'0"
<b>3</b> Maximale Einstechhöhe	9450 mm	31'0"	9250 mm	30'4"
<b>4</b> Max. Ladehöhe	6490 mm	21'3"	6290 mm	20'7"
<b>5</b> Min. Ladehöhe	2170 mm	7'1"	2590 mm	8'5"
<b>6</b> Max. Grabtiefe bei Sohlenlänge 2440 mm (8'0")	6550 mm	21'5"	6110 mm	20'0"
<b>7</b> Max. Grabtiefe an der Vertikalwand	5690 mm	18'8"	5290 mm	17'4"
Losbrechkraft (ISO)	129 kN	28.935 lbf	129 kN	28.935 lbf
Reißkraft (ISO)	99 kN	22.281 lbf	110 kN	24.688 lbf
Löffeltyp	GD		GD	
Löffelinhalt	1,0 m <sup>3</sup>	1,31 yd <sup>3</sup>	1,0 m <sup>3</sup>	1,31 yd <sup>3</sup>
Löffelschwenkradius	1570 mm	5'1"	1570 mm	5'1"

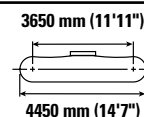
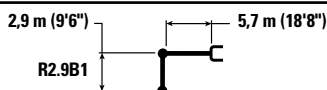
# Technische Daten zum Hydraulikbagger 320 GC

## Hubvermögen mit Standardausleger – Kontergewicht: 4,2 Tonnen (9300 lb) – ohne Löffel



		1500 mm/60"		3000 mm/120"		4500 mm/180"		6000 mm/240"		7500 mm/300"		mm "		
7500 mm 300"	kg lb							*4350	*4350			*3750 *8350	*3750 *8350	6150 240
6000 mm 240"	kg lb							*4950 *10.900	*4950 *10.900			*3500 *7650	*3500 *7650	7290 290
4500 mm 180"	kg lb							*5450 *11.850	5300 11.450	*5150 *10.950	3800 8100	*3400 *7500	3400 *7500	7990 320
3000 mm 120"	kg lb					*7950 *17.150	7750 16.700	*6250 *13.600	5100 10.950	*5450 *11.900	3700 7900	*3500 *7650	3100 6850	8360 330
1500 mm 60"	kg lb					*9650 *20.800	7250 15.650	*7100 *15.400	4850 10.500	5550 11.900	3550 *7650	*3700 *8100	3000 6600	8450 340
0 mm 0"	kg lb			*5800 *13.250	*5800 *13.250	*10.600 *22.900	7000 15.050	7500 16.150	4700 10.150	5450 11.700	3500 7500	*4100 *9000	3050 6750	8260 330
-1500 mm -60"	kg lb	*6150 *13.800	*6150 *13.800	*10.000 *22.700	*10.000 *22.700	*10.700 *23.150	6900 14.850	7450 16.000	4650 10.000	5400 11.650	3450 7450	*4800 *10.600	3300 7250	7780 310
-3000 mm -120"	kg lb	*10.600 *23.800	*10.600 *23.800	*14.150 *30.650	13.450 28.750	*10.000 *21.600	6950 15.000	*7450 *15.950	4650 10.050			6100 *13.400	3850 8550	6950 280
-4500 mm -180"	kg lb			*11.300 *24.200	*11.300 *24.200	*8150 *17.300	7150 15.450					*6150 *13.500	5300 11.950	5600 220

## Hubvermögen mit Standardausleger – Kontergewicht: 4,2 Tonnen (9300 lb) – ohne Löffel



		1500 mm/60"		3000 mm/120"		4500 mm/180"		6000 mm/240"		7500 mm/300"		mm "		
7500 mm 300"	kg lb							*4350	*4350			*3750 *8350	*3750 *8350	6150 240
6000 mm 240"	kg lb							*4950 *10.900	*4950 *10.900			*3500 *7650	*3500 *7650	7290 290
4500 mm 180"	kg lb							*5450 *11.850	5350 11.550	*5150 *10.950	3800 8150	*3400 *7500	*3400 *7500	7990 320
3000 mm 120"	kg lb					*7950 *17.150	7800 16.850	*6250 *13.600	5150 11.050	*5450 *11.900	3700 8000	*3500 *7650	3150 6950	8360 330
1500 mm 60"	kg lb					*9650 *20.800	7350 15.800	*7100 *15.400	4900 10.600	5600 12.000	3600 7750	*3700 *8100	3050 6700	8450 340
0 mm 0"	kg lb			*5800 *13.250	*5800 *13.250	*10.600 *22.900	7050 15.200	7600 16.300	4750 10.250	5500 11.800	3500 7550	*4100 *9000	3100 6800	8260 330
-1500 mm -60"	kg lb	*6150 *13.800	*6150 *13.800	*10.000 *22.700	*10.000 *22.700	*10.700 *23.150	7000 15.000	7500 16.150	4700 10.050	5450 11.750	3500 7500	*4800 *10.600	3350 7350	7780 310
-3000 mm -120"	kg lb	*10.600 *23.800	*10.600 *23.800	*14.150 *30.650	13.550 29.000	*10.000 *21.600	7050 15.150	*7450 *15.950	4700 10.150			6100 *13.400	3900 8.650	6950 280
-4500 mm -180"	kg lb			*11.300 *24.200	*11.300 *24.200	*8150 *17.300	7250 15.600					*6150 *13.500	5350 12.050	5600 220



ISO 10567:2007



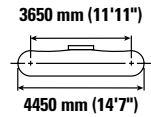
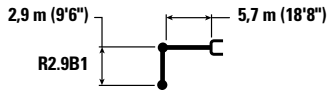
\*Die Last wird nicht durch die Kipplast, sondern durch die hydraulische Traglast begrenzt. Die angegebenen Lasten entsprechen der Norm ISO 10567:2007 für die Traglast von Hydraulikbaggern. Sie betragen maximal 87 % der hydraulischen Traglast oder 75 % der Kipplast. Das Gewicht aller zusätzlichen Hubeinrichtungen muss von den oben angegebenen Traglasten abgezogen werden. Die Traglasten gelten für eine auf festem, eben tragendem Grund stehende Maschine. Der Einsatz von Arbeitsgeräte-Anbringungsstellen zum Umschlagen bzw. Heben von Objekten kann die Hubleistung der Maschine beeinflussen.

Die Traglast ändert sich bei den verschiedenen lieferbaren Bodenplatten um höchstens ±5 %.

Spezifische Produktbeschreibungen sind dem entsprechenden Betriebs- und Wartungshandbuch zu entnehmen.

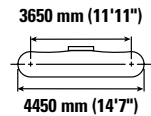
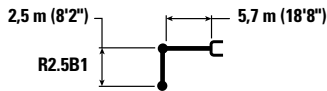
# Technische Daten zum Hydraulikbagger 320 GC

## Hubvermögen mit Standardausleger – Kontergewicht: 4,2 Tonnen (9300 lb) – ohne Löffel



Auslegerlänge mm "	kg lb	1500 mm/60"		3000 mm/120"		4500 mm/180"		6000 mm/240"		7500 mm/300"		mm "		
7500 mm 300"								*4350	*4350			*3750 *8350	*3750 *8350	6150 240
6000 mm 240"								*4950 *10.900	*4950 *10.900			*3500 *7650	*3500 *7650	7290 290
4500 mm 180"								*5450 *11.850	5450 11.700	*5150 *10.950	3850 8250	*3400 *7500	*3400 *7500	7990 320
3000 mm 120"						*7950 *17.150	7900 17.000	*6250 *13.600	5200 11.200	*5450 *11.900	3750 8100	*3500 *7650	3200 7050	8360 330
1500 mm 60"						*9650 *20.800	7400 16.000	*7100 *15.400	5000 10.700	5650 12.150	3650 7850	*3700 *8100	3100 6800	8450 340
0 mm 0"				*5800 *13.250	*5800 *13.250	*10.600 *22.900	7150 15.400	7700 16.550	4800 10.350	5550 11.950	3550 7650	*4100 *9000	3150 6900	8260 330
-1500 mm -60"		*6150 *13.800	*6150 *13.800	*10.000 *22.700	*10.000 *22.700	*10.700 *23.150	7050 15.200	7600 16.350	4750 10.200	5550 11.900	3550 7650	*4800 *10.600	3400 7450	7780 310
-3000 mm -120"		*10.600 *23.800	*10.600 *23.800	*14.150 *30.650	13.700 29.400	*10.000 *21.600	7150 15.350	*7450 *15.950	4750 10.300			*6100 *13.400	3950 8750	6950 280
-4500 mm -180"				*11.300 *24.200	*11.300 *24.200	*8150 *17.300	7300 15.800					*6150 *13.500	5450 12.200	5600 220

## Hubvermögen mit Standardausleger – Kontergewicht: 4,2 Tonnen (9300 lb) – ohne Löffel



Auslegerlänge mm "	kg lb	3000 mm/120"		4500 mm/180"		6000 mm/240"		7500 mm/300"		mm "		
7500 mm 300"										*4550 *10.100	*4550 *10.100	5600 220
6000 mm 240"						*5400 *11.800	*5400 11.600			*4150 *9150	*4150 *9150	6830 270
4500 mm 180"				*6750 *14.600	*6750 *14.600	*5800 *12.650	5250 11.350	*4600 *10.950	3750 8250	*4050 *8950	3700 8150	7570 300
3000 mm 120"				*8500 *18.350	7600 16.450	*6600 *14.250	5050 10.850	5600 12.050	3650 7850	*4150 *9150	3350 7350	7960 320
1500 mm 60"				*10.050 *21.700	7200 15.500	*7350 *15.900	4850 10.450	5500 11.850	3550 7650	*4450 *9750	3250 7100	8050 320
0 mm 0"				*10.750 *23.200	7000 15.000	7500 16.150	4700 10.150	5450 11.700	3500 7500	*4950 *10.950	3300 7250	7860 310
-1500 mm -60"		*10.550 *23.950	*10.550 *23.950	*10.600 *22.950	6950 14.950	7450 16.050	4650 10.050			5600 12.350	3600 7900	7350 290
-3000 mm -120"		*13.300 *28.800	*13.300 *28.800	*9650 *20.800	7050 15.150	*7100 *15.250	4700 10.200			*6400 *14.050	4300 9550	6470 260
-4500 mm -180"				*7200 *15.100	*7200 *15.100					*6250 *13.650	*6250 *13.650	4980 200



ISO 10567:2007



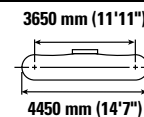
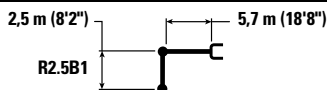
\*Die Last wird nicht durch die Kipplast, sondern durch die hydraulische Traglast begrenzt. Die angegebenen Lasten entsprechen der Norm ISO 10567:2007 für die Traglast von Hydraulikbaggern. Sie betragen maximal 87 % der hydraulischen Traglast oder 75 % der Kipplast. Das Gewicht aller zusätzlichen Hubeinrichtungen muss von den oben angegebenen Traglasten abgezogen werden. Die Traglasten gelten für eine auf festem, eben tragendem Grund stehende Maschine. Der Einsatz von Arbeitsgeräte-Anbringungsstellen zum Umschlagen bzw. Heben von Objekten kann die Hubleistung der Maschine beeinflussen.

Die Traglast ändert sich bei den verschiedenen lieferbaren Bodenplatten um höchstens ± 5 %.

Spezifische Produktbeschreibungen sind dem entsprechenden Betriebs- und Wartungshandbuch zu entnehmen.

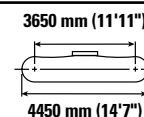
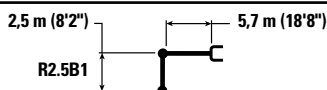
# Technische Daten zum Hydraulikbagger 320 GC

## Hubvermögen mit Standardausleger – Kontergewicht: 4,2 Tonnen (9300 lb) – ohne Löffel



Auslegerhöhe mm "	kg lb	3000 mm/120"		4500 mm/180"		6000 mm/240"		7500 mm/300"		3650 mm/11'11"		mm "
7500 mm 300"										*4550 *10.100	*4550 *10.100	5600 220
6000 mm 240"						*5400 *11.800	*5400 11.700			*4150 *9150	*4150 *9150	6830 270
4500 mm 180"				*6750 *14.600	*6750 *14.600	*5800 *12.650	5300 11.450	*4600	3750	*4050 *8950	3700 8200	7570 300
3000 mm 120"				*8500 *18.350	7700 16.550	*6600 *14.250	5100 10.950	5700 12.200	3700 7950	*4150 *9150	3400 7450	7960 320
1500 mm 60"				*10.050 *21.700	7250 15.600	*7350 *15.900	4900 10.500	5550 12.000	3600 7750	*4450 *9750	3250 7150	8050 320
0 mm 0"				*10.750 *23.200	7050 15.150	*7600 16.300	4750 10.200	5500 11.850	3550 7600	*4950 *10.950	3350 7300	7860 310
-1500 mm -60"		*10.550 *23.950	*10.550 *23.950	*10.600 *22.950	7000 15.100	7550 16.200	4700 10.150			5650 12.450	3600 8000	7350 290
-3000 mm -120"		*13.300 *28.800	*13.300 *28.800	*9650 *20.800	7100 15.250	*7100 *15.250	4750 10.300			*6400 *14.050	4350 9650	6470 260
-4500 mm -180"				*7200 *15.100	*7200 *15.100					*6250 *13.650	*6250 *13.650	4980 200

## Hubvermögen mit Standardausleger – Kontergewicht: 4,2 Tonnen (9300 lb) – ohne Löffel



Auslegerhöhe mm "	kg lb	3000 mm/120"		4500 mm/180"		6000 mm/240"		7500 mm/300"		3650 mm/11'11"		mm "
7500 mm 300"										*4550 *10.100	*4550 *10.100	5600 220
6000 mm 240"						*5400 *11.800	*5400 *11.800			*4150 *9150	*4150 *9150	6830 270
4500 mm 180"				*6750 *14.600	*6750 *14.600	*5800 *12.650	5400 11.550	*4600	3800	*4050 *8950	3750 8300	7570 300
3000 mm 120"				*8500 *18.350	7800 16.750	*6600 *14.250	5150 11.100	*5700 12.350	3750 8050	*4150 *9150	3400 7550	7960 320
1500 mm 60"				*10.050 *21.700	7350 15.800	*7350 *15.900	4950 10.650	5650 12.150	3650 7850	*4450 *9750	3300 7250	8050 320
0 mm 0"				*10.750 *23.200	7150 15.350	7700 16.500	4800 10.350	5550 12.000	3600 7700	*4950 *10.950	3350 7400	7860 310
-1500 mm -60"		*10.550 *23.950	*10.550 *23.950	*10.600 *22.950	7100 15.300	7650 16.400	4750 10.250			5750 12.650	3650 8100	7350 290
-3000 mm -120"		*13.300 *28.800	*13.300 *28.800	*9650 *20.800	7200 15.450	*7100 *15.250	4850 10.400			*6400 *14.050	4400 9750	6470 260
-4500 mm -180"				*7200 *15.100	*7200 *15.100					*6250 *13.650	*6250 *13.650	4980 200



ISO 10567:2007



\*Die Last wird nicht durch die Kipplast, sondern durch die hydraulische Traglast begrenzt. Die angegebenen Lasten entsprechen der Norm ISO 10567:2007 für die Traglast von Hydraulikbaggern. Sie betragen maximal 87 % der hydraulischen Traglast oder 75 % der Kipplast. Das Gewicht aller zusätzlichen Hubeinrichtungen muss von den oben angegebenen Traglasten abgezogen werden. Die Traglasten gelten für eine auf festem, eben tragendem Grund stehende Maschine. Der Einsatz von Arbeitsgeräte-Anbringungspunkten zum Umschlagen bzw. Heben von Objekten kann die Hubleistung der Maschine beeinflussen.

Die Traglast ändert sich bei den verschiedenen lieferbaren Bodenplatten um höchstens  $\pm 5\%$ .

Spezifische Produktbeschreibungen sind dem entsprechenden Betriebs- und Wartungshandbuch zu entnehmen.



# Technische Daten zum Hydraulikbagger 320 GC

## Löffel – technische Daten und Kompatibilität

	Umlenkung	Breite		Kapazität		Gewicht		Füllung	L-Unterwagen		
		mm	"	m <sup>3</sup>	yd <sup>3</sup>	kg	lb		%	Kontergewicht 4,2 t (9300 lb)	
										Standardausleger	
										R2.5 (8'2")	R2.9 (9'6")
<b>Bolzenbefestigung (kein Schnellwechsler)</b>											
General Duty	B	600	24	0,46	0,61	555	1223	100	●	●	
	B	750	30	0,64	0,84	626	1380	100	●	●	
	B	1200	48	1,19	1,56	812	1789	100	●	⊙	
	B	1300	51	1,30	1,70	835	1841	100	●	⊙	
	B	1400	55	1,43	1,87	879	1937	100	X	X	
General Duty	B	600	24	0,46	0,60	550	1212	100	●	●	
	B	750	30	0,64	0,84	621	1368	100	●	●	
	B	1000	39	0,93	1,22	717	1580	100	●	●	
	B	1200	48	1,19	1,56	807	1778	100	●	⊙	
	B	1400	55	1,43	1,87	874	1926	100	X	X	
	B	1500	60	1,58	2,06	914	2014	100	X	X	
	B	1050	42	1,00	1,31	892	1967	100	●	●	
	B	1200	48	1,19	1,56	917	2022	100	●	⊙	
	B	1300	52	1,30	1,70	974	2148	100	⊙	⊖	
	B	1050	42	1,00	1,31	948	2091	90	●	●	
Severe Duty	B	1200	48	1,20	1,57	1011	2229	90	●	●	
	B	2000	78	1,22	1,60	869	1916	100	●	⊙	
	B	2000	79	1,23	1,61	1096	2417	100	⊙	⊖	
General Duty	312	900	36	0,53	0,69	403	888	100			
Große Reichweite zur Grabenräumung	312	1200	48	0,57	0,74	386	851	100			
Max. Last bei Bolzenbefestigung (Nutzlast plus Löffelgewicht)									kg	3440	3180
									lb	7584	7011

Die obigen Lasten entsprechen der Hydraulikbaggernorm EN474-5:2006 + A3:2013. Sie überschreiten nicht 87 % der hydraulischen Hubkapazität oder 75 % der Kippkapazität bei voll ausgefahrenem Frontgestänge an der Bodenlinie mit eingerolltem Löffel. Löffelinhalt gemäß ISO 7451:2007. Löffelgewicht mit GD-Zahnspitzen.

### Maximales Materialschüttgewicht:

- 2100 kg/m<sup>3</sup> (3500 lb/yd<sup>3</sup>)
- ⊙ 1800 kg/m<sup>3</sup> (3000 lb/yd<sup>3</sup>)
- ⊖ 1500 kg/m<sup>3</sup> (2500 lb/yd<sup>3</sup>)
- X Nicht empfohlen

Caterpillar empfiehlt die Verwendung geeigneter Arbeitsgeräte, um den Kunden die maximale Produktivität unserer Produkte zu gewährleisten. Die Verwendung von Arbeitsgeräten, einschließlich Löffeln, die außerhalb der Empfehlung und Technischen Daten von Caterpillar für Gewicht, Abmessungen, Volumenstrom, Druck usw. liegen, können zu einer nicht optimalen Leistung führen, einschließlich, Produktion, Standsicherheit, Zuverlässigkeit und der Langlebigkeit von Bauteilen. Nicht bestimmungsgemäße Verwendung eines Arbeitsgeräts führt zum Ausbogen, Ausbrechen, Verdrehen und verkürzt die Lebensdauer von Ausleger und Stiel.

(Forts. nächste Seite)

# Technische Daten zum Hydraulikbagger 320 GC

## Löffel – technische Daten und Kompatibilität (Fortsetzung)

	Umlenkung	Breite		Kapazität		Gewicht		Füllung	L-Unterwagen		
		mm	"	m <sup>3</sup>	yd <sup>3</sup>	kg	lb		%	Kontergewicht 4,2 t (9300 lb)	
										Standardausleger	
									R2.5 (8'2")	R2.9 (9'6")	
<b>Mit Cat-Schnellwechsler mit Bolzengreifer</b>											
General Duty	B	600	24	0,46	0,61	555	1223	100	●	●	
	B	750	30	0,64	0,84	626	1380	100	●	●	
	B	1200	48	1,19	1,56	812	1789	100	⊙	⊖	
	B	1300	51	1,30	1,70	835	1841	100	⊖	⊖	
	B	1400	55	1,43	1,87	879	1937	100	⊖	○	
General Duty	B	600	24	0,46	0,60	550	1212	100	●	●	
	B	750	30	0,64	0,84	621	1368	100	●	●	
	B	1000	39	0,93	1,22	717	1580	100	●	●	
	B	1200	48	1,19	1,56	807	1778	100	⊙	⊖	
	B	1400	55	1,43	1,87	874	1926	100	⊖	○	
	B	1500	60	1,58	2,06	914	2014	100	○	○	
	B	1050	42	1,00	1,31	892	1967	100	●	⊙	
	B	1200	48	1,19	1,56	917	2022	100	⊙	⊖	
	B	1300	52	1,30	1,70	974	2148	100	⊖	○	
	B	1050	42	1,00	1,31	948	2091	90	●	●	
Severe Duty	B	1200	48	1,20	1,57	1011	2229	90	⊙	⊖	
	B	2000	78	1,22	1,60	869	1916	100	⊙	⊖	
	B	2000	79	1,23	1,61	1096	2417	100	⊖	○	
Maximale Last mit Schnellwechsler (Nutzlast + Löffel)								kg	3019	2760	
								lb	6657	6086	

Die obigen Lasten entsprechen der Hydraulikbaggernorm EN474-5:2006 + A3:2013. Sie überschreiten nicht 87 % der hydraulischen Hubkapazität oder 75 % der Kippkapazität bei voll ausgefahrenem Frontgestänge an der Bodenlinie mit eingerolltem Löffel. Löffelinhalt gemäß ISO 7451:2007. Löffelgewicht mit GD-Zahnspitzen.

### Maximales Materialschüttgewicht:

- 2100 kg/m<sup>3</sup> (3500 lb/yd<sup>3</sup>)
- ⊙ 1800 kg/m<sup>3</sup> (3000 lb/yd<sup>3</sup>)
- ⊖ 1500 kg/m<sup>3</sup> (2500 lb/yd<sup>3</sup>)
- 1200 kg/m<sup>3</sup> (2000 lb/yd<sup>3</sup>)

Caterpillar empfiehlt die Verwendung geeigneter Arbeitsgeräte, um den Kunden die maximale Produktivität unserer Produkte zu gewährleisten. Die Verwendung von Arbeitsgeräten, einschließlich Löffeln, die außerhalb der Empfehlung und Technischen Daten von Caterpillar für Gewicht, Abmessungen, Volumenstrom, Druck usw. liegen, können zu einer nicht optimalen Leistung führen, einschließlich, Produktion, Standsicherheit, Zuverlässigkeit und der Langlebigkeit von Bauteilen. Nicht bestimmungsgemäße Verwendung eines Arbeitsgeräts führt zum Ausbogen, Ausbrechen, Verdrehen und verkürzt die Lebensdauer von Ausleger und Stiel.

(Forts. nächste Seite)

# Technische Daten zum Hydraulikbagger 320 GC

## Löffel – technische Daten und Kompatibilität (Fortsetzung)

	Umlenkung	Breite		Kapazität		Gewicht		Füllung	L-Unterwagen		
		mm	"	m <sup>3</sup>	yd <sup>3</sup>	kg	lb		%	Kontergewicht 4,2 t (9300 lb)	
										Standardausleger	
									R2.5 (8'2")	R2.9 (9'6")	
<b>Mit Schnellwechsler CW-40</b>											
General Duty	B	900	36	0,81	1,06	664	1463	100	●	●	
	B	1050	42	1,00	1,31	711	1567	100	●	●	
	B	1200	48	1,19	1,56	781	1721	100	●	⊙	
	B	1300	51	1,30	1,70	813	1791	100	⊙	⊖	
Heavy Duty	B	600	24	0,46	0,61	618	1363	100	●	●	
	B	1200	48	1,19	1,56	886	1953	100	⊙	⊙	
	B	1300	52	1,30	1,71	944	2081	100	X	X	
Grabenräumlöffel	B	2100	83	1,29	1,69	792	1746	100	⊙	⊖	
	B	2100	83	1,46	1,91	809	1784	100	⊖	⊖	
	B	1800	72	1,50	1,96	775	1709	100	⊖	⊖	
	B	1800	72	1,50	1,96	737	1624	100	⊖	⊖	
	B	2100	83	1,76	2,31	864	1905	100	○	○	
Grabenräumung – Kippen	B	2000	79	1,23	1,61	1161	2560	100	⊖	⊖	
Maximale Last mit Schnellwechsler (Nutzlast + Löffel)									kg	3191	2932
									lb	7035	6464
<b>Mit Schnellwechsler CW-40S</b>											
General Duty	B	600	24	0,46	0,61	508	1119	100	●	●	
	B	750	30	0,64	0,84	592	1305	100	●	●	
	B	900	36	0,81	1,06	661	1457	100	●	●	
	B	1300	51	1,30	1,70	810	1785	100	⊙	⊖	
	B	1400	55	1,43	1,87	845	1862	100	⊖	⊖	
Heavy Duty	B	600	24	0,46	0,61	585	1289	100	●	●	
	B	1200	48	1,19	1,56	875	1928	100	⊙	⊙	
	B	1300	52	1,30	1,70	931	2052	100	X	X	
Grabenräumlöffel	B	2000	78	1,22	1,60	815	1797	100	⊙	⊙	
	B	2200	87	1,36	1,78	880	1940	100	⊙	⊖	
Grabenräumung – Kippen	B	2000	79	1,23	1,61	1142	2518	100	⊖	⊖	
Maximale Last mit Schnellwechsler (Nutzlast + Löffel)									kg	3209	2949
									lb	7075	6501

Die obigen Lasten entsprechen der Hydraulikbaggernorm EN474-5:2006 + A3:2013.  
Sie überschreiten nicht 87 % der hydraulischen Hubkapazität oder 75 % der Kippkapazität bei voll ausgefahrenem Frontgestänge an der Bodenlinie mit eingerolltem Löffel.

Löffelinhalt gemäß ISO 7451:2007.

Löffelgewicht mit GD-Zahnspitzen.

### Maximales Materialschüttgewicht:

- 2100 kg/m<sup>3</sup> (3500 lb/yd<sup>3</sup>)
- ⊙ 1800 kg/m<sup>3</sup> (3000 lb/yd<sup>3</sup>)
- ⊖ 1500 kg/m<sup>3</sup> (2500 lb/yd<sup>3</sup>)
- 1200 kg/m<sup>3</sup> (2000 lb/yd<sup>3</sup>)
- X Nicht empfohlen

Caterpillar empfiehlt die Verwendung geeigneter Arbeitsgeräte, um den Kunden die maximale Produktivität unserer Produkte zu gewährleisten. Die Verwendung von Arbeitsgeräten, einschließlich Löffeln, die außerhalb der Empfehlung und Technischen Daten von Caterpillar für Gewicht, Abmessungen, Volumenstrom, Druck usw. liegen, können zu einer nicht optimalen Leistung führen, einschließlich, Produktion, Standsicherheit, Zuverlässigkeit und der Langlebigkeit von Bauteilen. Nicht bestimmungsgemäße Verwendung eines Arbeitsgeräts führt zum Ausbogen, Ausbrechen, Verdrehen und verkürzt die Lebensdauer von Ausleger und Stiel.

# Technische Daten zum Hydraulikbagger 320 GC

## Löffel – technische Daten und Kompatibilität (Fortsetzung)

	Umlenkung	Breite		Kapazität		Gewicht		Füllung	L-Unterwagen		
		mm	"	m <sup>3</sup>	yd <sup>3</sup>	kg	lb		%	Kontergewicht 4,2 t (9300 lb)	
										Standardausleger	
									R2.5 (8'2")	R2.9 (9'6")	
<b>Bolzenbefestigung, TRS18 S70</b>											
Heavy-Duty-Planieren	B	1600	63	1,00	1,31	691	1523	100	●	⊙	
	B	1800	71	1,10	1,44	758	1671	100	⊙	⊖	
Heavy-Duty-Graben	B	1150	45	0,90	1,18	778	1715	100	●	⊙	
	B	1250	49	1,10	1,44	850	1874	100	⊙	⊖	
Heavy-Duty-Grabenaushub	B	600	24	0,55	0,72	460	1014	100	●	●	
Max. Last bei Bolzenbefestigung (Nutzlast plus Löffelgewicht)									kg	2759	2500
									lb	6083	5512
<b>Mit S70, TRS18 S70</b>											
Heavy-Duty-Planieren	B	1600	63	1,00	1,31	691	1523	100	⊙	⊖	
	B	1800	71	1,10	1,44	758	1671	100	⊖	○	
Heavy-Duty-Graben	B	1150	45	0,90	1,18	778	1715	100	⊙	⊖	
	B	1250	49	1,10	1,44	850	1874	100	⊖	○	
Heavy-Duty-Grabenaushub	B	600	24	0,55	0,72	460	1014	100	●	●	
Max. Last bei Bolzenbefestigung (Nutzlast plus Löffelgewicht)									kg	2504	2245
									lb	5520	4949
<b>Bolzenbefestigung, TRS18 HCS70/55</b>											
Heavy-Duty-Planieren	B	1600	63	1,00	1,31	694	1530	100	⊙	⊖	
	B	1800	71	1,10	1,44	761	1678	100	⊙	⊖	
Heavy-Duty-Graben	B	1150	45	0,90	1,18	774	1706	100	●	⊙	
	B	1250	49	1,10	1,44	846	1865	100	⊖	○	
Heavy-Duty-Grabenaushub	B	600	24	0,55	0,72	482	1063	100	●	●	
Max. Last bei Bolzenbefestigung (Nutzlast plus Löffelgewicht)									kg	2663	2404
									lb	5871	5300
<b>HCS70/55, TRS18 HCS70/55</b>											
Heavy-Duty-Planieren	B	1600	63	1,00	1,31	694	1530	100	⊖	○	
	B	1800	71	1,10	1,44	761	1678	100	○	◇	
Heavy-Duty-Graben	B	1150	45	0,90	1,18	774	1706	100	⊖	○	
	B	1250	49	1,10	1,44	846	1865	100	○	◇	
Heavy-Duty-Grabenaushub	B	600	24	0,55	0,72	482	1063	100	●	●	
Max. Last bei Bolzenbefestigung (Nutzlast plus Löffelgewicht)									kg	2256	1997
									lb	4974	4403

Die obigen Lasten entsprechen der Hydraulikbaggernorm EN474-5:2006 + A3:2013. Sie überschreiten nicht 87 % der hydraulischen Hubkapazität oder 75 % der Kippkapazität bei voll ausgefahrenem Frontgestänge an der Bodenlinie mit eingerolltem Löffel.

Löffelinhalt gemäß ISO 7451:2007.

Löffelgewicht mit GD-Zahnspitzen.

### Maximales Materialschüttgewicht:

- 2100 kg/m<sup>3</sup> (3500 lb/yd<sup>3</sup>)
- ⊙ 1800 kg/m<sup>3</sup> (3000 lb/yd<sup>3</sup>)
- ⊖ 1500 kg/m<sup>3</sup> (2500 lb/yd<sup>3</sup>)
- 1200 kg/m<sup>3</sup> (2000 lb/yd<sup>3</sup>)
- ◇ 900 kg/m<sup>3</sup> (1500 lb/yd<sup>3</sup>)

Caterpillar empfiehlt die Verwendung geeigneter Arbeitsgeräte, um den Kunden die maximale Produktivität unserer Produkte zu gewährleisten. Die Verwendung von Arbeitsgeräten, einschließlich Löffeln, die außerhalb der Empfehlung und Technischen Daten von Caterpillar für Gewicht, Abmessungen, Volumenstrom, Druck usw. liegen, können zu einer nicht optimalen Leistung führen, einschließlich, Produktion, Standsicherheit, Zuverlässigkeit und der Langlebigkeit von Bauteilen. Nicht bestimmungsgemäße Verwendung eines Arbeitsgeräts führt zum Ausbogen, Ausbrechen, Verdrehen und verkürzt die Lebensdauer von Ausleger und Stiel.

# Technische Daten zum Hydraulikbagger 320 GC

## Anbaugeräte-Zuordnung

In manchen Regionen sind nicht alle Anbaugeräte erhältlich. Weitere Informationen zu den in Ihrer Region verfügbaren Konfigurationen erhalten Sie bei Ihrem Cat-Händler.

Übereinstimmung     Zulässige Nutzung an der Maschine unter 50 %     Keine Übereinstimmung

### ANBAUGERÄTE MIT BOLZENBEFESTIGUNG

Laufwerk		Lang	
Kontergewicht		4,2 t (9300 lb)	
Auslegerausführung		Standard	
Stiellänge		R2.5 (8'2")	R2.9 (9'6")
Hydraulikhämmer	H115 S	✓	✓
	H120 GC S	✓	✓
	H120 S	✓	✓
	H130 GC S	✓†	
	H130 S	✓	✓†
Universalscheren	MP318 Kombibacken	✓	✓
	MP318 Abbruchbacken	✓	✓
	MP318 Pulverisierbacken	✓	✓
	MP318-Scherbacke	✓	✓
	MP318 Universalbacken	✓	✓
Abbruch- und Sortiergreifer	G317 GC	✓	✓
	G318	✓	✓
	G318 WH-800	✓	✓
	G318 WH-1100	✓	✓
Mobile Schrott- und Abbruchscheren	S3025 Flache Oberseite	✓	✓
Pulverisierer	Sekundärbetonpulverisierer P218	✓	✓
	Primärpulverisierer P318	✓	✓
Verdichterplatten	CVP110	✓	✓
Rotationsfräsen	RC20	✓	✓

(Forts. nächste Seite)

# Technische Daten zum Hydraulikbagger 320 GC

## Anbaugeräte-Zuordnung (Forts.)

In manchen Regionen sind nicht alle Anbaugeräte erhältlich. Weitere Informationen zu den in Ihrer Region verfügbaren Konfigurationen erhalten Sie bei Ihrem Cat-Händler.

<input checked="" type="checkbox"/> 1800 kg/m <sup>3</sup> (3000 lb/yd <sup>3</sup> )	<input type="checkbox"/> 1200 kg/m <sup>3</sup> (2000 lb/yd <sup>3</sup> )	<input type="checkbox"/> 600 kg/m <sup>3</sup> (1000 lb/yd <sup>3</sup> )	<input type="checkbox"/> Keine Übereinstimmung
---	--	---	--

## ANBAUGERÄTE MIT BOLZENBEFESTIGUNG (Fortsetzung)

Laufwerk		Lang	
		4,2 t (9300 lb)	
Kontergewicht		Standard	
Auslegerausführung		2,50 m (8'2")	2,92 m (9'7")
Stiellänge			
Mehrschalengreifer	GSH420-500	●	●
	GSH420-600	●	●
	GSH420-750	●	●
	GSH425-750	●	○
	GSH425-950	○	○
	GSH425-1150	○	
	GSH520-500	●	●
	GSH520-600	●	●
	GSH520-750	●	●
	GSH525-750	○	○
	GSH525-950	○	
	GSV420-400	●	●
	GSV420-500	●	●
	GSV420-600	●	●
	GSV420-750	●	●
	GSV420-1250	◇	◇
	GSV425-600	●	●
	GSV425-750	●	○
	GSV425-950	○	○
	GSV425-1150	○	
	GSV425-1550	◇	◇
	GSV520 GC-400	●	●
	GSV520 GC-500	●	●
	GSV520 GC-600	●	●
	GSV520 GC-750	●	●
	GSV520-400	●	●
	GSV520-500	●	●
	GSV520-600	●	●
	GSV520-750	●	●
	GSV525-600	●	●
	GSV525-750	○	○
	GSV525-950	○	
	Zweischalengreifer	CTV15-1000	●
CTV15-1200		○	○

(Forts. nächste Seite)

# Technische Daten zum Hydraulikbagger 320 GC

## Anbaugeräte-Zuordnung (Fortsetzung)

In manchen Regionen sind nicht alle Anbaugeräte erhältlich. Weitere Informationen zu den in Ihrer Region verfügbaren Konfigurationen erhalten Sie bei Ihrem Cat-Händler.

Übereinstimmung   
  \* Nur Arbeitsbereich vorn   
  † Zulässige Nutzung an der Maschine unter 50 %   
  Keine Übereinstimmung

### ANBAUGERÄTE FÜR CAT-SCHNELLWECHSLER MIT BOLZENGREIFER

Laufwerk		Lang	
		4,2 t (9300 lb)	
Kontergewicht		Standard	
Auslegerausführung		R2.5 (8'2")	R2.9 (9'6")
Stiellänge			
Hydraulikhämmer	H115 S	✓	✓
	H120 GC S	✓†	✓†
	H120 S	✓†	✓†
	H130 GC S	✓†	✓†
	H130 S	✓†	✓†
Universalscheren	MP318 Kombibacken	✓	✓
	MP318 Abbruchbacken	✓	✓
	MP318 Pulverisierbacken	✓	✓
	MP318-Scherbacke	✓	✓
	MP318 Universalbacken	✓	✓
Abbruch- und Sortiergreifer	G317 GC	✓	✓
	G318	✓	✓
	G318 WH-800	✓	✓
	G318 WH-1100	✓	✓†
Mobile Schrott- und Abbruchscheren	S3025 Flache Oberseite	✓	
Pulverisierer	Sekundärbetonpulverisierer P218	✓	✓
	Primärpulverisierer P318	✓	✓
Verdichterplatten	CVP110	✓	✓
Rotationsfräsen	RC20	✓	✓

(Forts. nächste Seite)

# Technische Daten zum Hydraulikbagger 320 GC

## Anbaugeräte-Zuordnung (Fortsetzung)

In manchen Regionen sind nicht alle Anbaugeräte erhältlich. Weitere Informationen zu den in Ihrer Region verfügbaren Konfigurationen erhalten Sie bei Ihrem Cat-Händler.

Übereinstimmung       † Zulässige Nutzung an der Maschine unter 50 %

### SPEZIELLE CW-40s-SCHNELLWECHSELANBAUGERÄTE

Laufwerk		Lang	
Kontergewicht		4,2 t (9300 lb)	
Auslegerausführung		Standard	
Stiellänge		R2.5 (8'2")	R2.9 (9'6")
Hydraulikhämmer	H115 S	✓	✓
	H120 GC S	✓†	✓†
	H120 S	✓†	✓†
	H130 S	✓†	✓†
Universalscheren	MP318 Kombibacken	✓	✓
	MP318 Abbruchbacken	✓	✓
	MP318 Pulverisierbacken	✓	✓
	MP318-Scherbacke	✓	✓
	MP318 Universalbacken	✓	✓
Abbruch- und Sortiergreifer	G317 GC	✓	✓
	G318	✓	✓
	G318 WH-800	✓	✓
	G318 WH-1100	✓	✓
Mobile Schrott- und Abbruchscheren	S3025 Flache Oberseite	✓	✓
Pulverisierer	Sekundärbetonpulverisierer P218	✓	✓
	Primärpulverisierer P318	✓	✓
Verdichterplatten	CVP110	✓	✓
Rotationsfräsen	RC20	✓	✓

(Forts. nächste Seite)



# Technische Daten zum Hydraulikbagger 320 GC

## Anbaugeräte-Zuordnung (Fortsetzung)

In manchen Regionen sind nicht alle Anbaugeräte erhältlich. Weitere Informationen zu den in Ihrer Region verfügbaren Konfigurationen erhalten Sie bei Ihrem Cat-Händler.

Übereinstimmung       † Zulässige Nutzung an der Maschine unter 50 %

### SPEZIELLE CW-40-SCHNELLWECHSELANBAUGERÄTE

Laufwerk		Lang	
		4,2 t (9300 lb)	
Kontergewicht		Standard	
Auslegerausführung			
Stiellänge		R2.5 (8'2")	R2.9 (9'6")
Hydraulikhämmer	H115 S	✓	✓
	H120 GC S	✓†	✓†
	H120 S	✓†	✓†
	H130 GC S	✓†	✓†
	H130 S	✓†	✓†
Universalscheren	MP318 Kombibacken	✓	✓
	MP318 Abbruchbacken	✓	✓
	MP318 Pulverisierbacken	✓	✓
	MP318-Scherbacke	✓	✓
	MP318 Universalbacken	✓	✓
Abbruch- und Sortiergreifer	G317 GC	✓	✓
	G317 GC festes CAN	✓	✓
	G318	✓	✓
	G318 festes CAN	✓	✓
	G318 WH-800	✓	✓
	G318 WH-1100	✓	✓
Mobile Schrott- und Abbruchscheren	S3025 Flache Oberseite	✓	✓
Pulverisierer	Sekundärbetonpulverisierer P218	✓	✓
	Primärpulverisierer P318	✓	✓
Verdichterplatten	CVP110	✓	✓
Rotationsfräsen	RC20	✓	✓

(Forts. nächste Seite)

# Technische Daten zum Hydraulikbagger 320 GC

## Anbaugeräte-Zuordnung (Fortsetzung)

In manchen Regionen sind nicht alle Anbaugeräte erhältlich. Weitere Informationen zu den in Ihrer Region verfügbaren Konfigurationen erhalten Sie bei Ihrem Cat-Händler.

Übereinstimmung       † Zulässige Nutzung an der Maschine unter 50 %

### ANBAUGERÄTE FÜR SPEZIELLEN SCHNELLWECHSLER S70

Laufwerk		Lang	
Kontergewicht		4,2 t (9300 lb)	
Auslegerausführung		Standard	
Stiellänge		R2.5 (8'2")	R2.9 (9'6")
Hydraulikhämmer	H115 S	✓	✓
	H120 GC S	✓†	✓†
	H120 S	✓†	✓†
	H130 S	✓†	✓†
Universalscheren	MP318 Kombibacken	✓	✓
	MP318 Abbruchbacken	✓	✓
	MP318 Pulverisierbacken	✓	✓
	MP318-Scherbacke	✓	✓
	MP318 Universalbacken	✓	✓
Abbruch- und Sortiergreifer	G317 GC	✓	✓
	G318	✓	✓
	G318 WH-800	✓	✓
	G318 WH-1100	✓	✓
Mobile Schrott- und Abbruchscheren	S3025 Flache Oberseite	✓	✓
Pulverisierer	Sekundärbetonpulverisierer P218	✓	✓
	Primärpulverisierer P318	✓	✓
Verdichterplatten	CVP110	✓	✓
Rotationsfräsen	RC20	✓	✓

(Forts. nächste Seite)

# Technische Daten zum Hydraulikbagger 320 GC

## Anbaugeräte-Zuordnung (Fortsetzung)

In manchen Regionen sind nicht alle Anbaugeräte erhältlich. Weitere Informationen zu den in Ihrer Region verfügbaren Konfigurationen erhalten Sie bei Ihrem Cat-Händler.

Übereinstimmung
  \* Nur Arbeitsbereich vorn
  † Zulässige Nutzung an der Maschine unter 50 %
  Keine Übereinstimmung

### ANBAUGERÄTE FÜR SCHNELLWECHSLER HCS70

Laufwerk		Lang	
		4,2 t (9300 lb)	
Kontergewicht		Standard	
Auslegerausführung		R2.5 (8'2")	R2.9 (9'6")
Stiellänge			
Hydraulikhämmer	H115 S	✓	✓
	H120 S	✓†	✓†
	H130 S	✓†	✓†
Universalscheren	MP318 Kombibacken	✓	✓
	MP318 Abbruchbacken	✓	✓
	MP318 Pulverisierbacken	✓	✓
	MP318-Scherbacke	✓	✓
	MP318 Universalbacken	✓	✓
Abbruch- und Sortiergreifer	G317 GC	✓	✓
	G318	✓	✓
	G318 WH-800	✓	✓
	G318 WH-1100	✓	✓*
Mobile Schrott- und Abbruchscheren	S3025 Flache Oberseite	✓	
Pulverisierer	Sekundärbetonpulverisierer P218	✓	✓
	Primärpulverisierer P318	✓	✓
Verdichterplatten	CVP110	✓	✓
Rotationsfräsen	RC20	✓	✓

(Forts. nächste Seite)

# Technische Daten zum Hydraulikbagger 320 GC

## Anbaugeräte-Zuordnung (Fortsetzung)

In manchen Regionen sind nicht alle Anbaugeräte erhältlich. Weitere Informationen zu den in Ihrer Region verfügbaren Konfigurationen erhalten Sie bei Ihrem Cat-Händler.

Übereinstimmung
  \* Nur Arbeitsbereich vorn
  † Zulässige Nutzung an der Maschine unter 50 %
  Keine Übereinstimmung

### ANBAUGERÄTE FÜR SCHNELLWECHSLER HCS70/55

Laufwerk		Lang	
Kontergewicht		4,2 t (9300 lb)	
Auslegerausführung		Standard	
Stiellänge		R2.5 (8'2")	R2.9 (9'6")
Hydraulikhämmer	H115 S	✓	✓
	H120 S	✓†	✓†
	H130 S	✓†	✓†
Universalscheren	MP318 Kombibacken	✓	✓
	MP318 Abbruchbacken	✓	✓
	MP318 Pulverisierbacken	✓	✓*
	MP318-Scherbacke	✓	✓
	MP318 Universalbacken	✓	✓
Abbruch- und Sortiergreifer	G317 GC	✓	✓
	G318	✓	✓
	G318 WH-800	✓	✓
	G318 WH-1100	✓	✓*
Mobile Schrott- und Abbruchscheren	S3025 Flache Oberseite	✓*	
Pulverisierer	Sekundärbetonpulverisierer P218	✓	✓
	Primärpulverisierer P318	✓	✓*
Verdichterplatten	CVP110	✓	✓
Rotationsfräsen	RC20	✓	✓

### AM AUSLEGER MONTIERTE ANBAUGERÄTE

Laufwerk		Lang	
Kontergewicht		4,2 t (9300 lb)	
Auslegerausführung		Standard	
Mobile Schrott- und Abbruchscheren	S2050	✓	
	S3035 Flache Oberseite	✓	

# Standard- und Sonderausrüstung für 320 GC

## Standard- und Sonderausrüstung

Die Standard- und Sonderausrüstung kann variieren. Für genaue Informationen wenden Sie sich bitte an Ihren Cat-Händler.

	Standard	Optional		Standard	Optional
<b>FAHRERKABINE</b>			<b>MOTOR</b>		
Überrollschutz	✓		Cat <sup>®</sup> -Motor C4.4 mit Einzelturbolader	✓	
Hochauflösender 203-mm-LCD-Touchscreen-Monitor (8")	✓		Zwei wählbare Leistungsstufen	✓	
Zweistufen-Klimaanlage	✓		Motordrehzahlautomatik	✓	
Dreh-/Auswahlknopf und Direkttasten zur Monitorsteuerung	✓		Automatische Motor-Leerlaufabstellung	✓	
Schlüssellose Starttasten-Motorsteuerung	✓		Betrieb bis zu einer Höhe von 3000 m (9842,5') über NN ohne Drosselung der Motorleistung	✓	
Höhenverstellbare Konsole, 3-stufig mit Werkzeug	✓		Kühlleistung bei hoher Umgebungstemperatur von bis zu 52°C (125°F)	✓	
Festkonsole links	✓		Kaltstartfähigkeit bis -32 °C (-25 °F)	✓	
Luftgefederter Sitz	✓		Luftfilter mit zwei Einsätzen und integriertem Vorreiniger	✓	
Sicherheitsgurt, 51 mm (2")	✓		Elektrische Kraftstoffentlüftungspumpe	✓	
Digital Audio Broadcasting (DAB)/DAB+ Radio mit Bluetooth <sup>®</sup> (mit USB/AUX-Anschlüssen)	✓		Elektrische Lüfter mit automatischer Umkehrfunktion	✓	
12-V-DC-Steckdosen	✓		<b>HYDRAULIKSYSTEM</b>		
Dokumentenaufbewahrung	✓		Ausleger- und Stiel-Regenerierungskreise	✓	
Getränke- und Flaschenhalter	✓		Ausleger-/Stielrohrbruchsicherung	✓	
Zweiteilige Frontscheibe, öffnend	✓		SmartBoom <sup>™</sup>		✓
Notausstieg (Heckscheibe)	✓		Elektronisches Hauptsteuerventil	✓	
Radialscheibenwischer mit Waschanlage	✓		Warmlaufautomatik	✓	
Öffnende Stahlluke	✓		Automatische Fahrfunktion mit zwei Gängen	✓	
LED-Deckenleuchte	✓		Ausleger- und Stiel-Antidriftventil	✓	
Sonnenrollo vorn	✓		Element-Haupthydraulikfilter	✓	
Sonnenrollo hinten		✓	Schieber-Joysticks	✓	
Waschbare Bodenmatte	✓		Tandemelektronikhauptpumpe	✓	
Rundumkennleuchten-Vorrüstung	✓		Erweiterte Arbeitsgerätesteuerung (Ein-Weg-/Zwei-Wege-Hochdruckdurchfluss mit zwei Pumpen)	✓	
			Mitteldruckkreis		✓
			Schnellwechsler-Hydraulikkreis für Cat-Bolzengreifer	✓	

(Forts. nächste Seite)

# Standard- und Sonderausrüstung für 320 GC

## Standard- und Sonderausrüstung (Fortsetzung)

Die Standard- und Sonderausrüstung kann variieren. Für genaue Informationen wenden Sie sich bitte an Ihren Cat-Händler.

	Standard	Optional		Standard	Optional
<b>LAUFWERK UND AUFBAU</b>			<b>CAT-TECHNOLOGIE</b>		
Dreistegbodenplatten 600mm (24")		✓	VisionLink®	✓	
Dreistegbodenplatten, 700mm (28")		✓	VisionLink Productivity		✓
Dreistegbodenplatten 790 mm (31")		✓	Software-Updates per Fernzugriff	✓	
Dreistegbodenplatten 900 mm (35")		✓	<b>SERVICE UND WARTUNG</b>		
Segmentierter Laufrollenschutz	✓		Probenzapfventile für planmäßige Öluntersuchung (S·O·S <sup>SM</sup> )	✓	
Bodenschutz	✓		Gruppierung von Motoröl- und Kraftstofffiltern	✓	
Drehdurchführungsschutz		✓	Vom Boden aus zugänglicher zweiter Messstab für Motoröl	✓	
Fahrmotorschutz	✓		Seitlicher Zugang zur Wartungsplattform	✓	
Fettgeschmierte Laufwerksketten	✓		Elektrische Betankungspumpe mit Abschaltautomatik	✓	
Kontergewicht 4,2 t (9300 lb)	✓		Integriertes Fahrzeugzustandsverwaltungssystem	✓	
Schwenkrahmen	✓		<b>SICHERHEIT</b>		
Grundrahmen mit HD-Laufrollen und Standard-Tragrollen	✓		Abschaltautomatik	✓	
Seitenantrieb mit bioölfähigem Fahrmotor	✓		Heck- und Seitenkamera rechts	✓	
<b>AUSLEGER, STIELE UND UMLENKMECHANISMUS</b>			Fahrerkabinenspiegel für rechten Kettenrand	✓	
Standardausleger 5,7 m (18'8")	✓		Cat-Anbaugerätefinder PL161		✓
Standardstiel, 2,9 m (9'6")		✓	Sperrhebel für alle Funktionen	✓	
Standardstiel 2,5 m (8'2")		✓	Rutschhemmende Trittleche und versenkte Schrauben auf Wartungsplattform	✓	
Löffelumlenkung, Baureihe B1 mit Huböse		✓	Verriegelbarer Hauptschalter	✓	
Löffelumlenkung, Baureihe B1 ohne Huböse		✓	Schwenkalarm		✓
<b>ELEKTRISCHE ANLAGE</b>			Vom Boden aus zugänglicher zusätzlicher Motorabstellschalter in der Fahrerkabine	✓	
Wartungsfreie Batterien 1000 CCA (×2)	✓		Handlauf und Handgriff rechts	✓	
Zentraler Haupttrennschalter	✓		Bedienerschutzeinrichtungen		✓
Programmierbare LED-Arbeitsscheinwerfer mit Ausschaltverzögerung	✓		Inspektionsbeleuchtung		✓
LED-Fahrwerkleuchte, Auslegerleuchten, Kabinenbeleuchtung	✓				

\*Nur Connect-Abonnement. Es stehen weitere Abonnements zur Verfügung. Wenden Sie sich bezüglich der Verfügbarkeit an Ihren Cat-Händler.

## Vom Händler montierte Sätze und Anbaugeräte

Anbaugeräte können unterschiedlich sein. Für genaue Informationen wenden Sie sich bitte an Ihren Cat-Händler.

### FAHRERKABINE

- Unterer Scheibenwischer mit Radialbewegung
- Regenabweiser plus Abdeckung für Fahrerinnenleuchten
- Dachluke aus Polycarbonat
- Sonnenblende, Schieber
- P5A-Verbundsicherheitsglas-Frontscheibe
- Linkes/rechtes elektrisches Pedal für Arbeitsgerätesteuerung
- Armlehnen-Kit
- Heckscheiben-Kit mit zwei Ausstiegen
- Sicherheitsgurt 75 mm (3")
- Netz für Brotdose
- Stauraum hinten
- Werkzeugkasten

### SCHUTZVORRICHTUNGEN

- Drehdurchführungsschutz
- Seitlicher Gummistoßfängerschutz
- Bedienerschutzvorrichtungen
- Schutzgitter über die ganze Vorderseite
- Maschenschutz halb vorne
- Umfassender Vandalismusschutz

### WARTUNG

- Kanalvorrichtungskit

### SICHERHEIT

- Bluetooth-Empfänger

# Umwelterklärung zum Modell 320 GC

Die folgenden Angaben gelten für die Maschine zum Zeitpunkt der Endfertigung in der Verkaufsversion, die für die von diesem Dokument abgedeckten Regionen gedacht ist. Der Inhalt dieser Erklärung ist zum Ausgabezeitpunkt gültig. Allerdings können Inhalte, die sich auf Maschinenfunktionen und technische Daten beziehen ohne Vorankündigung geändert werden. Weitere Informationen sind im Betriebs- und Wartungshandbuch der Maschine zu finden.

Weitere Informationen zur Nachhaltigkeit in der Praxis und zu unserem Fortschritt in diesem Bereich finden Sie unter <https://www.caterpillar.com/en/company/sustainability>.

## Motor

- Der Cat®-Motor C4.4 erfüllt die Emissionsnormen gemäß EPA Tier 4 Final (USA), Stufe V (EU) und Japan 2014.
- Cat-Dieselmotoren dürfen nur mit extrem schwefelarmem Dieselmotorenstoff (ULSD, Ultra Low Sulfur Diesel) mit einem Schwefelgehalt von maximal 15 ppm betrieben werden oder mit einem Gemisch aus ULSD und den folgenden Kraftstoffen mit geringerer Kohlenstoffintensität\*\* bis zu:
  - ✓ 20 % Biodiesel FAME (Fettsäure-Methylester)\*
  - ✓ 100 % erneuerbarer Diesel, hydriertes Pflanzenöl (HVO) und GTL-Kraftstoffe (Gasverflüssigung)

Beachten Sie die Richtlinien zur erfolgreichen Anwendung. Weitere Informationen erhalten Sie von Ihrem Cat-Händler oder im Handbuch "Caterpillar-Empfehlungen für Maschinenflüssigkeiten" (SEBU6250).

*\*Motoren ohne Ausstattung zur Nachbehandlung können höhere Beimischungen verwenden, d. h. bis zu 100 % Biodiesel (wenden Sie sich bei Verwendung von Beimischungen mit mehr als 20 % Biodiesel an Ihren Cat-Händler).*

*\*\*Die Treibhausgase in den Auspuffemissionen von Kraftstoffen mit geringerem Kohlenstoffgehalt entsprechen quasi denen traditioneller Kraftstoffe.*

## Klimaanlagensystem

- Das Klimaanlagensystem dieser Maschine enthält das fluoridierte Treibhausgas R134a als Kältemittel (Erderwärmungspotenzial = 1430). In der Anlage befinden sich 0,85 kg (1,9 lb) Kältemittel, was einer CO<sub>2</sub>-Produktion von 1216 Tonnen (1340 US-Tonnen) entspricht.

## Farben

- Basierend auf dem derzeitigen Wissensstand und gemessen in Teilen pro Million (PPM) beträgt die zulässige Höchstkonzentration der folgenden Schwermetalle in der Lackierung:
  - Barium < 0,01 %
  - Cadmium < 0,01 %
  - Chrom < 0,01 %
  - Blei < 0,01 %

## Geräuschpegel

ISO 6395:2008 (außen) – 101 dB(A)

ISO 6396:2008 (in der Fahrerkabine) – 70 dB(A)

- Bei längerem Betrieb der Maschine ohne Fahrerkabine, mit nicht ordnungsgemäß gewarteter Fahrerkabine oder mit geöffneten Türen/Fenstern bzw. in lauter Umgebung ist möglicherweise ein Gehörschutz erforderlich.

## Öle und Flüssigkeiten

- Caterpillar-Werksbefüllung mit Kühlmitteln auf Ethylenglykolbasis. Cat-Dieselmotoren-Frostschutz-Kühlmittel (DEAC) und Cat-Langzeitkühlmittel (ELC) sind recyclingfähig. Weitere Informationen erhalten Sie bei Ihrem Cat-Händler.
- Cat Bio HYDO™ Advanced ist ein biologisch abbaubares Hydrauliköl und mit dem EU-Umweltzeichen zertifiziert.
- Vermutlich existieren weitere Flüssigkeiten. Sämtliche Flüssigkeitsempfehlungen und die Wartungsintervalle finden Sie im Betriebs- und Wartungshandbuch oder im Anwendungs- und Einbauleitfaden.

## Funktionen und Technologie

- Die folgenden Funktionen und Technologien können zu Kraftstoffeinsparungen und/oder verringerten CO<sub>2</sub>-Emissionen beitragen. Die Funktionen können variieren. Für genaue Informationen wenden Sie sich bitte an Ihren Cat-Händler.
  - Moderne Hydrauliksysteme stimmen Leistung und Effizienz aufeinander ab.
  - Im Smart-Modus wird die Maschinenleistung automatisch an den Bedarf der Grabarbeit angepasst.
  - Im Eco-Modus wird der Kraftstoffverbrauch in leichten Einsätzen minimiert.
  - Geringere Wartungskosten dank bis zu 25 % längerer Serviceintervalle
  - Die programmierbaren, hocheffizienten Kühler laufen nur bei Bedarf
  - Der neueste Hydraulikölfilter bietet eine längere Lebensdauer – durch ein verlängertes Wechselintervall von 3000 Betriebsstunden

## Recycling

- Die in den Maschinen enthaltenen Materialien gliedern sich wie folgt auf und werden mit ihren ungefähren Gewichtsanteilen angegeben. Aufgrund unterschiedlicher Produktkonfigurationen können die genauen Werte von den Tabellenangaben abweichen.

Materialtyp	Gewichtsanteil
Stahl	82,67 %
Eisen	5,61 %
Nichteisenmetall	2,68 %
Mischmetall	1,28 %
Mischmetall und Nichtmetall	1,07 %
Kunststoff	1,35 %
Gummi	0,08 %
Gemischte Nichtmetalle	0,23 %
Flüssigkeit	3,33 %
Sonstiges	1,70 %
Nicht kategorisiert	0,00 %
Gesamt	100 %

- Eine Maschine mit einem höheren Anteil recyclingfähiger Materialien schon wertvolle natürliche Ressourcen und steigert den Maschinenwert am Ende der Nutzungsdauer. Gemäß ISO 16714:2008 (Erdbaumaschinen – Recyclingfähigkeit und Werterhaltung – Terminologie und Kalkulationsmethoden) ist die Rate der Recyclingfähigkeit der Anteil der Masse (Massenanteil in Prozent) der neuen Maschine, der potenziell recycelt, wiederverwendet oder beides werden kann.

Alle Teile in der Stückliste werden zuerst nach dem Komponententyp bewertet (basierend auf der Komponentenliste gemäß ISO 16714:2008 und Japan CEMA (Construction Equipment Manufacturers Association)). Die verbleibenden Teile werden weiterhin auf Recyclingfähigkeit je nach Materialtyp bewertet.

Aufgrund unterschiedlicher Produktkonfigurationen kann der genaue Wert von der Tabellenangabe abweichen.

Recyclingfähigkeit – 97 %





# 320 GC, GC Schmal

## Hydraulikbagger

**Der schmale Cat-Bagger 320 GC wurde für den Transport entwickelt. Sein Laufwerk hat genau die richtige Größe, damit er gut auf Anhänger und Baustellen mit beengten Platzverhältnissen passt.**

### Hochleistung

- Die Breite des Baggers von 2,54 m (8'3") erleichtert das Einfahren in beengte Bereiche im Vergleich zu einem Modell mit Standardbreite.
- Durch zusätzliches Kontergewicht kann der Bagger wie ein Modell mit Standardbreite angehoben werden.
- Der Motor Cat® C4.4 ist sparsam im Verbrauch und erfüllt die Emissionsnormen Stufe V (EU).
- Kühlung bei hoher Umgebungstemperatur und Kaltstartfähigkeit ermöglichen ganzjähriges Arbeiten.
- Der Smart-Modus passt die Motor- und Hydraulikleistung für eine maximale Effizienz automatisch an die Grabbedingungen an.
- Erledigen Sie verschiedene Aufgaben schnell und effizient mit speziell entwickelten Cat-Anbaugeräten.

### Einfach zu bedienen

- Starten Sie den Motor per Drucktaste oder nutzen Sie die Bluetooth-Schlüsselfernbedienung, die Smartphone-App oder die Fahrer-ID.
- Programmieren Sie den Leistungsmodus und das Ansprechverhalten des Joysticks sowie die Art der Baggersteuerung individuell pro Fahrerkennungsfunktion (Operator ID), damit Sie bei der Anmeldung direkt und ohne Einstellarbeiten wie gewohnt loslegen können.
- Über den serienmäßigen, 203 mm (8 Zoll) großen Touchscreen oder mithilfe der Tippwählschalter können Sie die Maschine schnell steuern.
- Sind Sie sich nicht sicher, wie eine Funktion funktioniert? Das Bedienungshandbuch steht Ihnen auf Knopfdruck am Touchscreen-Monitor zur Verfügung.

### Komfortables Arbeiten

- Der breite Sitz kann für Fahrer jeder Größe eingestellt werden.
- Bedienelemente, die sich vor Ihnen befinden, sind leicht und ohne Verdrehen und Wenden erreichbar.
- Die serienmäßige Klimaautomatik sorgt über die gesamte Schicht für die richtige Temperatur.
- Fortschrittliche Viskoseauflagen verringern Kabinenvibrationen um bis zu 50 Prozent gegenüber vorherigen Baggerserien.
- Zu den Komfortfunktionen gehören ein Radio, ein zusätzlicher Anschluss für Kopfhörer und ein USB-Anschluss zum Anschließen und Aufladen von Geräten.
- Nutzen Sie den vielen Stauraum zum Verstauen ihrer Ausrüstung, wie z. B. den Getränkehalter, das Handfach und Platz hinter dem Sitz für eine große Brotdose.

### Einfache Wartung

- Führen Sie alle routinemäßigen Wartungsarbeiten vom Boden aus durch.
- Das Hydraulikölsystem ist 3000 Stunden lang wartungsfrei – 50 % länger als bei der Vorgängerserie.
- Wechseln Sie Kraftstofffilter nach 1000 Stunden – dem Doppelten des Intervalls im Vergleich zu den vorherigen Filtern.
- Der Ansaugluftfilter mit Vorreiniger weist eine doppelt so hohe Staubaufnahmekapazität wie der bisherige Filter auf.

### Integrierte Sicherheit

- Greifen Sie auf alle Stellen zu, die täglich gewartet werden müssen, ohne auf den Bagger klettern zu müssen.
- Das Design der rechten Wartungsplattform ermöglicht einen problemlosen Zugang zur oberen Wartungsplattform.
- Geriffelte Tritte und rutschfeste Lochbleche verringern die Rutschgefahr.
- Schützen Sie Ihren Bagger mit der Fahrer-ID; verwenden Sie Ihren PIN-Code, um das Starten per Knopfdruck zu aktivieren.
- Profitieren Sie von einer hervorragenden Sicht in den Graben, in jede Schwenkrichtung und hinter die Maschine dank kleinerer Kabinensäulen und größerer Fenster.

# Technische Daten zum schmalen Hydraulikbagger 320 GC

## Motor

Motormodell	Cat C4.4	
Nennleistung		
ISO 9249	109 kW	146 hp
ISO 9249 (DIN)	148 hp (metrische Einheit)	
Motorleistung		
ISO 14396	110 kW	148 hp
ISO 14396 (DIN)	150 hp (metrische Einheit)	
Bohrung	105 mm	4"
Hub	127 mm	5"
Hubraum	4,40 l	269 in <sup>3</sup>
Biodiesel-Eignung	Bis B20 <sup>(1)</sup>	

- Erfüllt die Emissionsnormen gemäß EPA Tier 4 Final (USA), Stufe V (EU) und Japan 2014.
- Unterhalb einer Höhe von 3000 m (9842,5') ist keine Motordrosselung erforderlich. (4500 m [14.764'] Höhe mit Motordrosselung.)
- Die angegebene Leistung wird gemäß der jeweils gültigen Norm zum Zeitpunkt der Fertigung gemessen.
- Die angegebene Nettoleistung wurde am Schwungrad gemessen. Bei der Messung war der Motor mit Lüfter, Lufterlasssystem, Abgassystem und Drehstromgenerator ausgestattet.
- Motordrehzahl bei 2.000 U/min.

<sup>(1)</sup>Cat-Dieselmotoren müssen mit Dieselkraftstoff mit extrem niedrigem Schwefelgehalt (ULSD, Ultra Low Sulfur Diesel) mit höchstens 15 ppm Schwefel oder einer Mischung aus ULSD und folgenden Kraftstoffen mit geringerem Schwefelgehalt\*\* betrieben werden (Maximalangaben folgen):

- ✓ 20 % Biodiesel FAME (Fatty Acid Methyl Ester, Fettsäure-Methylester)\*
- ✓ 100 % "Renewable Diesel", HVO (Hydrogenated Vegetable Oil, hydriertes Pflanzenöl) und GTL-Kraftstoffe (Gas-to-Liquid, Kraftstoff aus Erdgas)

Beachten Sie die Richtlinien zur erfolgreichen Anwendung. Weitere Informationen erhalten Sie von Ihrem Cat-Händler oder im Handbuch "Caterpillar-Empfehlungen für Maschinenflüssigkeiten" (SEBU6250).

*\*Motoren ohne Ausstattung zur Nachbehandlung können höhere Beimischungen verwenden, d. h. bis zu 100 % Biodiesel (wenden Sie sich bei Verwendung von Beimischungen mit mehr als 20 % Biodiesel an Ihren Cat-Händler).*

*\*\*Die Treibhausgase in den Auspuffemissionen von Kraftstoffen mit geringerem Kohlenstoffgehalt entsprechen quasi denen traditioneller Kraftstoffe.*

## Schwenkwerk

Schwenkgeschwindigkeit	11,12/min	
Schwenkmoment	62 kN·m	45611 lb.ft.
Max. Schwenkmoment	74 kN·m	54.435 lb-ft

## Gewichte

Einsatzgewicht	22.600 kg	49.800 lb
<ul style="list-style-type: none"> <li>• Langes Laufwerk, Standardausleger, Stiel R2.5 (8'2"), GD-Löffel 1,3 m<sup>3</sup> (1,87 yd.<sup>3</sup>), Dreistegbodenplatten 500 mm (20") und Kontergewicht 4,55 t (10.000 lb).</li> </ul>		

## Raupe

Standardbodenplattenbreite	500 mm	20"
Anzahl der Bodenplatten (je Seite)	49	
Anzahl der Laufrollen (je Seite)	8	
Anzahl der Tragrollen (je Seite)	2	

## Antrieb

Steigfähigkeit	35°/70 %	
Höchstgeschwindigkeit	5,9 km/h	3,6 mph
Max. Zugkraft – langer Unterwagen	205 kN	46.063 lbf

## Normen

Bremsen	ISO 10265:2008	
Fahrerkabine/ Bedienerschutzeinrichtung (optional)	ISO 10262:1998 Level II	
Fahrerkabine/Überrollschutz (ROPS, Rollover Protective Structure)	ISO 12117-2:2008	

## Hydrauliksystem

Hauptsystem – max. Volumenstrom – Arbeitshydraulik	442 l/min (221 × 2 Pumpen)	117 Gall./min (58,5 × 2 Pumpen)
Schwenksystem – max. Volumenstrom	Keine Schwenkpumpe	
Höchstdruck – Ausrüstung – Normalbetrieb	35.000 kPa	5075 psi
Höchstdruck – Fahren	35.000 kPa	5075 psi
Höchstdruck – Schwenken	25.000 kPa	3625 psi
Auslegerzylinder – Bohrung	120 mm	5"
Auslegerzylinder – Hub	1260 mm	50"
Stielzylinder – Bohrung	140 mm	6"
Stielzylinder – Hub	1504 mm	59"
Löffelzylinder – Bohrung	120 mm	5"
Löffelzylinder – Hub	1104 mm	43"

# Technische Daten zum schmalen Hydraulikbagger 320 GC

## Füllmengen

Kraftstofftank	267 l	70,5 Gall.
Kühlsystem	12,5 l	3,3 US-Gall.
Motoröl	15 l	4,0 US-Gall.
Schwenkantrieb	5,5 l	1,5 US-Gall.
Seitenantrieb (jeweils)	4,5 l	1,2 US-Gall.
Hydrauliksystem (einschließlich Tank)	218 l	57,6 Gall.
Hydrauliktank	115 l	30,4 Gall.
DEF-Tank	26 l	6,9 US-Gall.

## Geräuschpegel

ISO 6395:2008 (außen)	103 dB(A) EU-zertifizierte Daten
ISO 6396:2008 (in der Fahrerkabine)	70 dB(A)

- Bei längerem Betrieb der Maschine ohne Fahrerkabine, mit nicht ordnungsgemäß gewarteter Fahrerkabine oder mit geöffneten Türen/Fenstern bzw. in lauter Umgebung ist möglicherweise ein Gehörschutz erforderlich.

## Klimaanlagensystem

Die Klimaanlage dieser Maschine enthält das fluoridierte Treibhausgas R134a als Kältemittel (Erderwärmungspotenzial = 1430). In der Anlage befinden sich 0,9 kg (1,98 lb) Kältemittel, was einer CO<sub>2</sub>-Produktion von 1287 metrischen Tonnen (1419 Tonnen) entspricht.

# Technische Daten zum schmalen Hydraulikbagger 320 GC

## Einsatzgewichte und Bodendruck

Konfigurationen der Grundmaschine	Dreistegbodenplatten 500 mm (20")	
	Gewicht kg (lb)	Bodendruck kPa (psi)
<b>Grundrahmen mit Laufrollen und Tragrollen</b>		
<b>Basismaschine mit Kontergewicht 4,55 t (10.000 lb) + langem Laufwerk</b>		
Standardausleger + Stiel R2.5 (8'2") + Löffel 1,30 m <sup>3</sup> (1,87 yd <sup>3</sup> ) + Schnellwechsler ohne Bolzen	22.600 (49.800)	56,4 (8,2)

Alle Einsatzgewichte einschließlich 90 % vollem Kraftstofftank und 75 kg (165 lb) schwerem Fahrer.

Die Formel in den Zellen „Maschinengewicht“ und „Bodendruck“ kann für die spezifische Konfigurationsberechnung verwendet werden, indem das Gewicht der untenstehenden Hauptbauteile umgedreht wird.

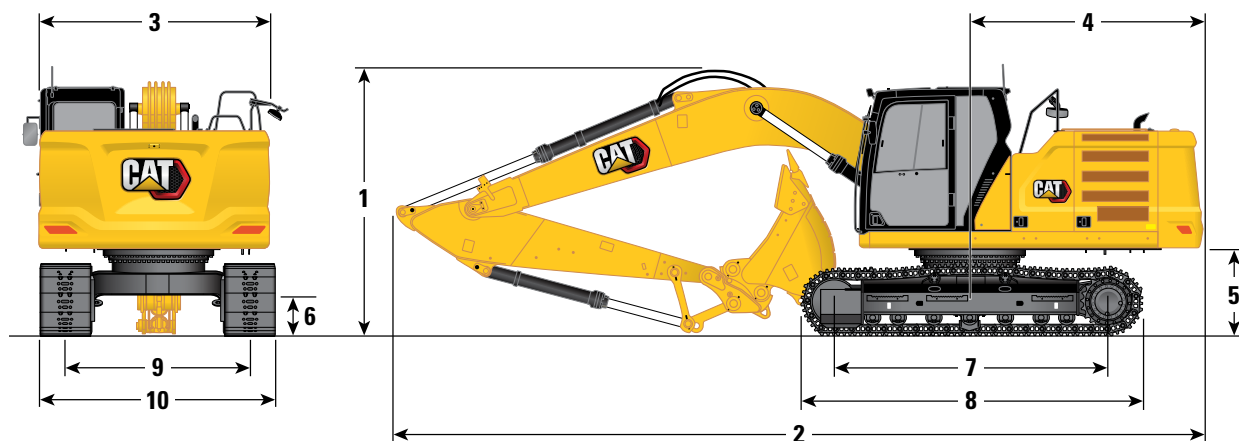
## Gewicht der Hauptbauteile

	kg	lb
Gewicht der Basismaschine (mit 4,55 Tonnen [10.000 lb] Kontergewicht, Oberwagen, langem schmalen Laufwerk mit Laufrollen und zwei Auslegerzylindern – jedoch ohne Ausleger, Stiel, Löffel, Stielzylinder, Löffelzylinder, Ketten, 90 % vollen Kraftstofftank und einen 75 kg [165 lb] schweren Fahrer).	15.870	35.000
Bodenplatten:		
500 mm (20") breite, 8,5 mm (0,33") dicke Dreistegbodenplatten	2440	5400
Zwei Auslegerzylinder	360	800
Gewicht eines zu 90 % gefüllten Kraftstofftanks und 75 kg (165 lb) schweren Fahrers	280	600
Kontergewicht:		
Kontergewicht 4,55 t (10.000 lb)	4550	10.000
Ausleger (inklusive Leitungen, Bolzen, Stielzylinder):		
Standardausleger 5,7 m (18'8")	1830	4000
Stiel (mit Leitungen, Bolzen, Löffelzylinder und Löffelumlenkung):		
Standardstiel R2.5B1 (8'2")	1050	2300
Standardstiel R2.9B1 (9'6")	1100	2400
Löffel (ohne Umlenkung, mit Spitzen und Seitenschneidern):		
1,30 GD	880	1900
1,30 GD für CW-Schnellwechsler	850	1900
Schnellwechsler:		
Schnellwechsler B mit Bolzengreifer, ohne Bolzen	430	900
Schnellwechsler CW B, ohne Bolzen	250	600

# Technische Daten zum schmalen Hydraulikbagger 320 GC

## Abmessungen

Alle Abmessungen sind ungefähre Angaben und können je nach Auswahl des Löffels variieren.



### Auslegeroption

**Standardausleger**  
5,7 m (18'8")

### Stieloptionen

**Standardstiel**  
R2.5B1 (8'2")

**Standardstiel**  
R2.9B1 (9'6")

### Laufwerktyp

**LN**

#### 1 Maschinenhöhe:

Höhe – Oberkante Fahrerkabine	2980 mm	9'9"	2980 mm	9'9"
Oberer Rand der Höhe der Bedienerschutzeinrichtung	3120 mm	10'3"	3120 mm	10'3"
Handlaufhöhe	2970 mm	9'9"	2970 mm	9'9"
Mit montiertem Ausleger/Stiel/Löffel	3100 mm	10'2"	3060 mm	10'1"
Mit montiertem Ausleger/Stiel	2850 mm	9'4"	2940 mm	9'8"
Mit montiertem Ausleger	2400 mm	7'10"	2400 mm	7'10"

#### 2 Maschinenlänge:

Mit montiertem Ausleger/Stiel/Löffel	9570 mm	31'5"	9550 mm	31'4"
Mit montiertem Ausleger/Stiel	9520 mm	31'3"	9530 mm	31'3"
Mit montiertem Ausleger	8490 mm	27'10"	8490 mm	27'10"

#### 3 Oberwagenbreite

2540 mm	8'4"	2540 mm	8'4"
---------	------	---------	------

#### 4 Heckschwenkradius

2820 mm	9'3"	2820 mm	9'3"
---------	------	---------	------

#### 5 Lichte Höhe bis Kontergewicht\*

1040 mm	3'5"	1040 mm	3'5"
---------	------	---------	------

#### 6 Bodenfreiheit

440 mm	1'5"	440 mm	1'5"
--------	------	--------	------

#### 7 Tragende Kettenlänge

3650 mm	12'0"	3650 mm	12'0"
---------	-------	---------	-------

#### 8 Gesamtlänge des Raupenladers

4460 mm	14'7"	4460 mm	14'7"
---------	-------	---------	-------

#### 9 Spurweite – ausgefahren

2000 mm	6'7"	2000 mm	6'7"
---------	------	---------	------

#### 10 Unterwagenbreite:

Bodenplatten 500 mm (20")	2500 mm	8'2"	2500 mm	8'2"
---------------------------	---------	------	---------	------

#### Löffeltyp

**GD**

**GD**

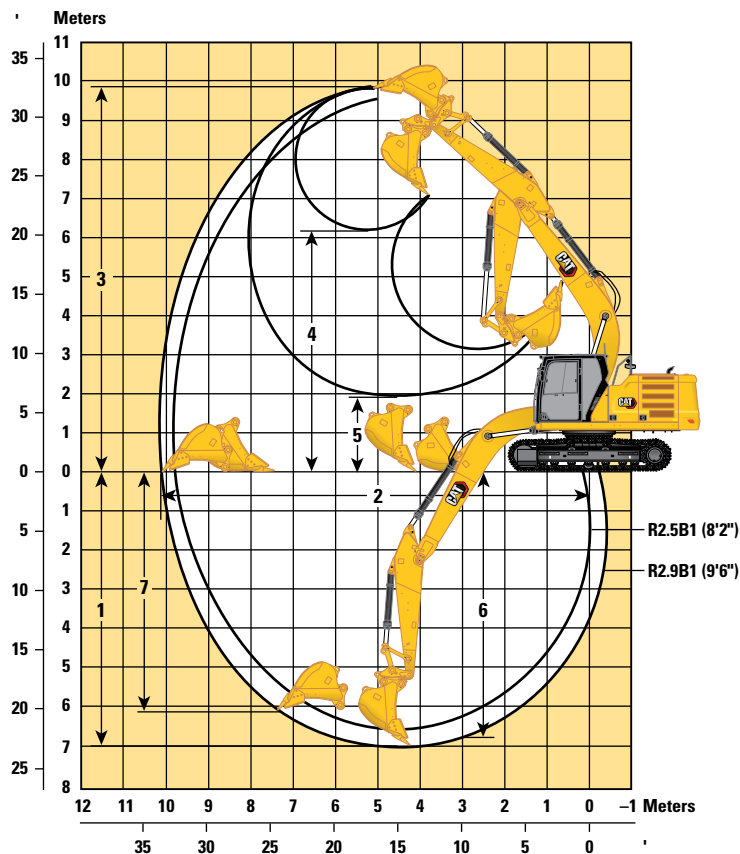
Löffelinhalt	1,30 m <sup>3</sup>	1,87 yd <sup>3</sup>	1,30 m <sup>3</sup>	1,87 yd <sup>3</sup>
Löffelschwenkradius	1570 mm	5'2"	1570 mm	5'2"

\*Ohne Steghöhe.

# Technische Daten zum schmalen Hydraulikbagger 320 GC

## Arbeitsbereiche

Alle Abmessungen sind ungefähre Angaben und können je nach Auswahl des Löffels variieren.



### Auslegeroption

Standardausleger  
5,7 m (18'8")

### Stieloptionen

Standardstiel  
R2.5B1 (8'2")

Standardstiel  
R2.9B1 (9'6")

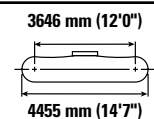
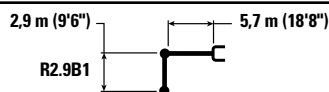
### Laufwerktyp

LN

	Standardstiel R2.5B1 (8'2")	Standardstiel R2.9B1 (9'6")
<b>1</b> Max. Grabtiefe	6580 mm	7000 mm
<b>2</b> Max. Reichweite auf Standebene	9740 mm	10.140 mm
<b>3</b> Maximale Einsteckhöhe	9600 mm	9810 mm
<b>4</b> Max. Ladehöhe	6010 mm	6220 mm
<b>5</b> Min. Ladehöhe	2320 mm	1900 mm
<b>6</b> Max. Grabtiefe bei Sohlenlänge 2440 mm (8'0")	6400 mm	6840 mm
<b>7</b> Max. Grabtiefe an der Vertikalwand	5780 mm	6190 mm
Losbrechkraft (ISO)	141 kN	141 kN
Reißkraft (ISO)	118 kN	107 kN
Löffeltyp	GD	GD
Löffelinhalt	1,30 m <sup>3</sup>	1,30 m <sup>3</sup>
Löffelschwenkradius	1574 mm	1574 mm

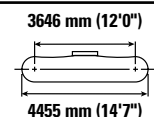
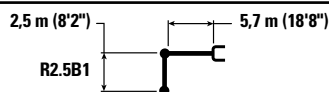
# Technische Daten zum schmalen Hydraulikbagger 320 GC

## Traglasten mit Standardausleger – Kontergewicht: 4,55 t (10.000 lb) – ohne Löffel



Auslegerhöhe mm ft/in	kg lb	1500 mm/5'0"		3000 mm/10'0"		4500 mm/15'0"		6000 mm/20'0"		7500 mm/25'0"		mm ft/in		
7500 mm 25'0"	kg lb							*4950	*4950			*4250 *9450	*4250 *9450	6160 19'9"
6000 mm 20'0"	kg lb							*5400 *11.800	4950 10.650			*3950 *8700	3600 8000	7290 23'8"
4500 mm 15'0"	kg lb							*5900 *12.900	4800 10.300	*5550 *12.200	3400 7300	*3850 *8500	3050 6750	7990 26'1"
3000 mm 10'0"	kg lb					*8650 *18.650	6850 14.750	*6800 *14.750	4550 9.800	*5950 *12.750	3300 7050	*3950 *8650	2800 6150	8360 27'4"
1500 mm 5'0"	kg lb					*10.500 *22.600	6350 13.700	*7700 *16.700	4300 9300	5800 12.500	3200 6850	*4200 *9200	2700 5900	8450 27'8"
0 mm 0'0"	kg lb			*6800 *15.600	*6800 *15.600	*11.500 *24.850	6100 13.100	7900 16.950	4150 8950	5700 12.250	3100 6650	*4650 *10.200	2700 5950	8260 27'0"
-1500 mm -5'0"	kg lb	*7250 *16.200	*7250 *16.200	*11.700 *26.600	11.050 23.650	*11.600 *25.100	6000 12.900	7800 16.800	4100 8800	5650 12.200	3050 6600	5400 11.900	2950 6450	7780 25'5"
-3000 mm -10'0"	kg lb	*12.450 *27.850	*12.450 *27.850	*15.350 *33.250	11.200 24.050	*10.850 *23.400	6050 13.050	7850 16.850	4100 8850			6400 14.150	3450 7600	6940 22'7"
-4500 mm -15'0"	kg lb			*12.200 *26.150	11.550 24.800	*8800 *18.700	6250 13.500					*6650 *14.600	4700 10.600	5590 18'0"

## Traglasten mit Standardausleger – Kontergewicht: 4,55 t (10.000 lb) – ohne Löffel



Auslegerhöhe mm ft/in	kg lb	3000 mm/10'0"		4500 mm/15'0"		6000 mm/20'0"		7500 mm/25'0"		mm ft/in		
7500 mm 25'0"	kg lb									*5150 *11.400	*5150 *11.400	5610 17'11"
6000 mm 20'0"	kg lb					*5850 *12.850	4900 10.500			*4700 *10.400	3950 8800	6840 22'2"
4500 mm 15'0"	kg lb			*7350 *15.900	7250 15.650	*6300 *13.750	4750 10.200	*5250 *12.700	3350 7050	*4600 *10.150	3300 7300	7570 24'8"
3000 mm 10'0"	kg lb			*9250 *19.950	6750 14.550	*7150 *15.500	4550 9750	5900 12.700	3300 7050	*4750 *10.400	3000 6600	7960 26'1"
1500 mm 5'0"	kg lb			*10.950 *23.600	6300 13.600	*8000 *17.300	4300 9300	5800 12.500	3200 6850	*5050 *11.100	2900 6300	8050 26'4"
0 mm 0'0"	kg lb			*11.650 *25.250	6100 13.100	7900 17.000	4150 8950	5750 12.300	3100 6700	5350 11.800	2950 6450	7860 25'9"
-1500 mm -5'0"	kg lb	*12.350 *28.100	11.200 24.000	*11.500 *24.900	6050 13.050	7850 16.900	4100 8850			5900 13.000	3200 7050	7350 24'0"
-3000 mm -10'0"	kg lb	*14.400 *31.250	11.350 24.400	*10.450 *22.600	6150 13.250	*7750 *16.550	4200 9050			*6900 *15.250	3850 8500	6460 21'0"
-4500 mm -15'0"	kg lb			*7800 *16.300	6400 13.850					*6750 *14.800	5650 12.750	4.970 15'11"



ISO 10567:2007



\*Die Last wird nicht durch die Kipplast, sondern durch die hydraulische Traglast begrenzt. Die angegebenen Lasten entsprechen der Norm ISO 10567:2007 für die Traglast von Hydraulikbaggern. Sie betragen maximal 87 % der hydraulischen Traglast oder 75 % der Kipplast. Das Gewicht aller zusätzlichen Hubeinrichtungen muss von den oben angegebenen Traglasten abgezogen werden. Die Traglasten gelten für eine auf festem, eben tragendem Grund stehende Maschine. Der Einsatz von Arbeitsgeräte-Anbringungspunkten zum Umschlagen bzw. Heben von Objekten kann die Hubleistung der Maschine beeinflussen.

Die Traglast ändert sich bei den verschiedenen lieferbaren Bodenplatten um höchstens ±5 %.

Spezifische Produktbeschreibungen sind dem entsprechenden Betriebs- und Wartungshandbuch zu entnehmen.

# Technische Daten zum schmalen Hydraulikbagger 320 GC

## Löffel – technische Daten und Kompatibilität

	Umlenkung	Breite		Kapazität		Gewicht		Füllung	LN-Laufwerk 4,55 t (10.000 lb)	
		mm	"	m <sup>3</sup>	yd <sup>3</sup>	kg	lb		Standardausleger	
									R2.5 (8'2")	R2.9 (9'6")
<b>Bolzenbefestigung (kein Schnellwechsler)</b>										
General Duty	B	600	24	0,46	0,61	555	1223	100	●	●
	B	750	30	0,64	0,84	626	1380	100	●	●
	B	1300	51	1,30	1,70	835	1841	100	⊖	⊖
	B	1400	55	1,43	1,87	879	1937	100	○	○
General Duty	B	600	24	0,46	0,60	550	1212	100	●	●
	B	750	30	0,64	0,84	621	1368	100	●	●
	B	1000	39	0,93	1,22	717	1580	100	●	●
	B	1200	48	1,19	1,56	807	1778	100	⊙	⊖
	B	1400	55	1,43	1,87	874	1926	100	○	○
	B	1500	60	1,58	2,06	914	2014	100	○	◇
Heavy Duty	B	1050	42	1,00	1,31	892	1967	100	●	⊙
	B	1200	48	1,19	1,56	917	2022	100	⊖	⊖
	B	1300	52	1,30	1,70	974	2148	100	⊖	○
Severe Duty	B	1050	42	1,00	1,31	948	2091	90	●	⊙
	B	1200	48	1,20	1,57	1011	2229	90	⊙	⊖
Grabenräumlöffel	B	2000	78	1,22	1,60	869	1916	100	⊖	⊖
Schwenkbare Grabenräumlöffel	B	2000	79	1,23	1,61	1096	2417	100	⊖	○
Max. Last bei Bolzenbefestigung (Nutzlast plus Löffelgewicht)								kg	2900	2705
								lb	6393	5964

Die obigen Lasten entsprechen der Hydraulikbaggernorm EN474-5:2006 + A3:2013.  
 Sie überschreiten nicht 87 % der hydraulischen Hubkapazität oder 75 % der Kippkapazität  
 bei voll ausgefahrenem Frontgestänge an der Bodenlinie mit eingerolltem Löffel.  
 Löffelinhalt gemäß ISO 7451:2007.  
 Löffelgewicht mit GD-Zahnspitzen.

### Maximales Materialschüttgewicht:

- 2100 kg/m<sup>3</sup> (3500 lb/yd<sup>3</sup>)
- ⊙ 1800 kg/m<sup>3</sup> (3000 lb/yd<sup>3</sup>)
- ⊖ 1500 kg/m<sup>3</sup> (2500 lb/yd<sup>3</sup>)
- 1200 kg/m<sup>3</sup> (2000 lb/yd<sup>3</sup>)
- ◇ 900 kg/m<sup>3</sup> (1500 lb/yd<sup>3</sup>)

Caterpillar empfiehlt die Verwendung geeigneter Arbeitsgeräte, um den Kunden die maximale Produktivität unserer Produkte zu gewährleisten. Die Verwendung von Arbeitsgeräten, einschließlich Löffeln, die außerhalb der Empfehlung und Technischen Daten von Caterpillar für Gewicht, Abmessungen, Volumenstrom, Druck usw. liegen, können zu einer nicht optimalen Leistung führen, einschließlich, Produktion, Standsicherheit, Zuverlässigkeit und der Langlebigkeit von Bauteilen. Nicht bestimmungsgemäße Verwendung eines Arbeitsgeräts führt zum Ausbogen, Ausbrechen, Verdrehen und verkürzt die Lebensdauer von Ausleger und Stiel.

(Forts. nächste Seite)



# Technische Daten zum schmalen Hydraulikbagger 320 GC

## Löffel – technische Daten und Kompatibilität (Fortsetzung)

	Umlenkung	Breite		Kapazität		Gewicht		Füllung	LN-Laufwerk		
		mm	"	m <sup>3</sup>	yd <sup>3</sup>	kg	lb		%	4,55 t (10.000 lb)	
										Standardausleger	
									R2.5 (8'2")	R2.9 (9'6")	
<b>Mit Schnellwechsler mit Bolzengreifer</b>											
General Duty	B	600	24	0,46	0,61	555	1223	100	●	●	
	B	750	30	0,64	0,84	626	1380	100	●	●	
	B	1300	51	1,30	1,70	835	1841	100	○	◇	
	B	1400	55	1,43	1,87	879	1937	100	◇	◇	
General Duty	B	600	24	0,46	0,60	550	1212	100	●	●	
	B	750	30	0,64	0,84	621	1368	100	●	●	
	B	1000	39	0,93	1,22	717	1580	100	⊙	⊖	
	B	1200	48	1,19	1,56	807	1778	100	○	○	
	B	1400	55	1,43	1,87	874	1926	100	◇	◇	
	B	1500	60	1,58	2,06	914	2014	100	◇	◇	
Heavy Duty	B	1050	42	1,00	1,31	892	1967	100	⊖	⊖	
	B	1200	48	1,19	1,56	917	2022	100	○	○	
	B	1300	52	1,30	1,70	974	2148	100	○	◇	
Severe Duty	B	1050	42	1,00	1,31	948	2091	90	⊖	⊖	
	B	1200	48	1,20	1,57	1011	2229	90	○	○	
Grabenräumlöffel	B	2000	78	1,22	1,60	869	1916	100	○	○	
Schwenkbare Grabenräumlöffel	B	2000	79	1,23	1,61	1096	2417	100	◇	◇	
Maximale Last mit Schnellwechsler (Nutzlast + Löffel)									kg	2478	2283
									lb	5464	5034

Die obigen Lasten entsprechen der Hydraulikbaggernorm EN474-5:2006 + A3:2013. Sie überschreiten nicht 87 % der hydraulischen Hubkapazität oder 75 % der Kippkapazität bei voll ausgefahrenem Frontgestänge an der Bodenlinie mit eingerolltem Löffel. Löffelinhalt gemäß ISO 7451:2007. Löffelgewicht mit GD-Zahnspitzen.

### Maximales Materialschüttgewicht:

- 2100 kg/m<sup>3</sup> (3500 lb/yd<sup>3</sup>)
- ⊙ 1800 kg/m<sup>3</sup> (3000 lb/yd<sup>3</sup>)
- ⊖ 1500 kg/m<sup>3</sup> (2500 lb/yd<sup>3</sup>)
- 1200 kg/m<sup>3</sup> (2000 lb/yd<sup>3</sup>)
- ◇ 900 kg/m<sup>3</sup> (1500 lb/yd<sup>3</sup>)

Caterpillar empfiehlt die Verwendung geeigneter Arbeitsgeräte, um den Kunden die maximale Produktivität unserer Produkte zu gewährleisten. Die Verwendung von Arbeitsgeräten, einschließlich Löffeln, die außerhalb der Empfehlung und Technischen Daten von Caterpillar für Gewicht, Abmessungen, Volumenstrom, Druck usw. liegen, können zu einer nicht optimalen Leistung führen, einschließlich, Produktion, Standsicherheit, Zuverlässigkeit und der Langlebigkeit von Bauteilen. Nicht bestimmungsgemäße Verwendung eines Arbeitsgeräts führt zum Ausbogen, Ausbrechen, Verdrehen und verkürzt die Lebensdauer von Ausleger und Stiel.

(Forts. nächste Seite)

# Technische Daten zum schmalen Hydraulikbagger 320 GC

## Löffel – technische Daten und Kompatibilität (Fortsetzung)

	Umlenkung	Breite		Kapazität		Gewicht		Füllung	LN-Laufwerk 4,55 t (10.000 lb)		
		mm	"	m <sup>3</sup>	yd <sup>3</sup>	kg	lb		Standardausleger		
									R2.5 (8'2")	R2.9 (9'6")	
<b>Mit Schnellwechsler CW40</b>											
General Duty	B	900	36	0,81	1,06	664	1463	100	●	●	
	B	1050	42	1,00	1,31	711	1567	100	⊙	⊙	
	B	1200	48	1,19	1,56	781	1721	100	⊖	○	
	B	1300	51	1,30	1,70	813	1791	100	○	○	
	B	1400	55	1,43	1,87	863	1903	100	○	◇	
General Duty mit Vorsteckmesser	B	650	26	0,70	0,92	567	1249	100	●	●	
	B	800	31	0,68	0,89	614	1353	100	●	●	
	B	1200	47	1,19	1,56	787	1734	100	⊖	○	
	B	1400	55	1,43	1,87	855	1884	100	○	◇	
	B	1500	60	1,58	2,06	895	1972	100	◇	◇	
Heavy Duty	B	600	24	0,46	0,61	618	1363	100	●	●	
	B	1200	48	1,19	1,56	886	1953	100	⊖	○	
	B	1300	52	1,30	1,71	944	2081	100	○	○	
Grabenräumlöffel	B	2100	83	1,29	1,69	792	1746	100	⊖	○	
	B	2100	83	1,46	1,91	809	1784	100	○	◇	
	B	1800	72	1,50	1,96	775	1709	100	○	◇	
	B	1800	72	1,50	1,96	737	1624	100	○	○	
	B	2100	83	1,76	2,31	864	1905	100	◇	◇	
Schwenkbare Grabenräumlöffel	B	2000	79	1,23	1,61	1161	2560	100	○	◇	
									kg	2650	2455
									lb	5842	5412
<b>Mit CW40s-Schnellwechsler</b>											
General Duty	B	600	24	0,46	0,61	508	1119	100	●	●	
	B	750	30	0,64	0,84	592	1305	100	●	●	
	B	900	36	0,81	1,06	661	1457	100	●	●	
	B	1300	51	1,30	1,70	810	1785	100	⊖	○	
	B	1400	55	1,43	1,87	845	1862	100	○	○	
Heavy Duty	B	600	24	0,46	0,61	585	1289	100	●	●	
	B	1200	48	1,19	1,56	875	1928	100	⊖	○	
	B	1300	52	1,30	1,70	931	2052	100	○	○	
Grabenräumlöffel	B	2000	78	1,22	1,60	815	1797	100	⊖	○	
	B	2200	87	1,36	1,78	880	1940	100	○	○	
Schwenkbare Grabenräumlöffel	B	2000	79	1,23	1,61	1142	2518	100	○	◇	
									kg	2672	2478
									lb	5890	5463

Die obigen Lasten entsprechen der Hydraulikbaggernorm EN474-5:2006 + A3:2013. Sie überschreiten nicht 87 % der hydraulischen Hubkapazität oder 75 % der Kippkapazität bei voll ausgefahrenem Frontgestänge an der Bodenlinie mit eingeroltem Löffel. Löffelinhalt gemäß ISO 7451:2007. Löffelgewicht mit GD-Zahnsitzen.

### Maximales Materialschüttgewicht:

- 2100 kg/m<sup>3</sup> (3500 lb/yd<sup>3</sup>)
- ⊙ 1800 kg/m<sup>3</sup> (3000 lb/yd<sup>3</sup>)
- ⊖ 1500 kg/m<sup>3</sup> (2500 lb/yd<sup>3</sup>)
- 1200 kg/m<sup>3</sup> (2000 lb/yd<sup>3</sup>)
- ◇ 900 kg/m<sup>3</sup> (1500 lb/yd<sup>3</sup>)

Caterpillar empfiehlt die Verwendung geeigneter Arbeitsgeräte, um den Kunden die maximale Produktivität unserer Produkte zu gewährleisten. Die Verwendung von Arbeitsgeräten, einschließlich Löffeln, die außerhalb der Empfehlung und Technischen Daten von Caterpillar für Gewicht, Abmessungen, Volumenstrom, Druck usw. liegen, können zu einer nicht optimalen Leistung führen, einschließlich, Produktion, Standsicherheit, Zuverlässigkeit und der Langlebigkeit von Bauteilen. Nicht bestimmungsgemäße Verwendung eines Arbeitsgeräts führt zum Ausbogen, Ausbrechen, Verdrehen und verkürzt die Lebensdauer von Ausleger und Stiel.

(Forts. nächste Seite)

# Technische Daten zum schmalen Hydraulikbagger 320 GC

## Löffel – technische Daten und Kompatibilität (Fortsetzung)

	Umlenkung	Breite		Kapazität		Gewicht		Füllung	LN-Laufwerk 4,55 t (10.000 lb)	
		mm	"	m <sup>3</sup>	yd <sup>3</sup>	kg	lb		Standardausleger	
									R2.5 (8'2")	R2.9 (9'6")
<b>Bolzenbefestigung, TRS18 S70</b>										
Grading	B	1600	63	1,00	1,31	691	1523	100	⊖	○
	B	1800	71	1,10	1,44	758	1671	100	○	○
Gerade	B	1150	45	0,90	1,18	778	1715	100	⊖	○
	B	1250	49	1,10	1,44	850	1874	100	○	◇
Grabenaushub	B	600	24	0,55	0,72	460	1014	100	●	●
									kg	2221
Max. Last bei Bolzenbefestigung (Nutzlast plus Löffelgewicht)								lb	4896	4469
<b>Mit S70, TRS18 S70</b>										
Grading	B	1600	63	1,00	1,31	691	1523	100	○	◇
	B	1800	71	1,10	1,44	758	1671	100	◇	◇
Gerade	B	1150	45	0,90	1,18	778	1715	100	○	◇
	B	1250	49	1,10	1,44	850	1874	100	◇	X
Grabenaushub	B	600	24	0,55	0,72	460	1014	100	●	●
									kg	1966
Max. Last bei Bolzenbefestigung (Nutzlast plus Löffelgewicht)								lb	4334	3906
<b>Bolzenbefestigung, TRS18 HCS70/55</b>										
Grading	B	1600	63	1,00	1,31	694	1530	100	⊖	○
	B	1800	71	1,10	1,44	761	1678	100	○	◇
Gerade	B	1150	45	0,90	1,18	774	1706	100	⊖	○
	B	1250	49	1,10	1,44	846	1865	100	○	◇
Grabenaushub	B	600	24	0,55	0,72	482	1063	100	●	●
									kg	2125
Max. Last bei Bolzenbefestigung (Nutzlast plus Löffelgewicht)								lb	4684	4257
<b>HCS70/55, TRS18 HCS70/55</b>										
Grading	B	1600	63	1,00	1,31	694	1530	100	◇	X
	B	1800	71	1,10	1,44	761	1678	100	◇	X
Gerade	B	1150	45	0,90	1,18	774	1706	100	◇	X
	B	1250	49	1,10	1,44	846	1865	100	X	X
Grabenaushub	B	600	24	0,55	0,72	482	1063	100	●	⊙
									kg	1718
Max. Last bei Bolzenbefestigung (Nutzlast plus Löffelgewicht)								lb	3787	3360

Die obigen Lasten entsprechen der Hydraulikbaggernorm EN474-5:2006 + A3:2013. Sie überschreiten nicht 87 % der hydraulischen Hubkapazität oder 75 % der Kippkapazität bei voll ausgefahrenem Frontgestänge an der Bodenlinie mit eingerolltem Löffel.

Löffelinhalt gemäß ISO 7451:2007.

Löffelgewicht mit GD-Zahnsitzen.

### Maximales Materialschüttgewicht:

- 2100 kg/m<sup>3</sup> (3500 lb/yd<sup>3</sup>)
- ⊙ 1800 kg/m<sup>3</sup> (3000 lb/yd<sup>3</sup>)
- ⊖ 1500 kg/m<sup>3</sup> (2500 lb/yd<sup>3</sup>)
- 1200 kg/m<sup>3</sup> (2000 lb/yd<sup>3</sup>)
- ◇ 900 kg/m<sup>3</sup> (1500 lb/yd<sup>3</sup>)
- X Nicht empfohlen

Caterpillar empfiehlt die Verwendung geeigneter Arbeitsgeräte, um den Kunden die maximale Produktivität unserer Produkte zu gewährleisten. Die Verwendung von Arbeitsgeräten, einschließlich Löffeln, die außerhalb der Empfehlung und Technischen Daten von Caterpillar für Gewicht, Abmessungen, Volumenstrom, Druck usw. liegen, können zu einer nicht optimalen Leistung führen, einschließlich, Produktion, Standsicherheit, Zuverlässigkeit und der Langlebigkeit von Bauteilen. Nicht bestimmungsgemäße Verwendung eines Arbeitsgeräts führt zum Ausbogen, Ausbrechen, Verdrehen und verkürzt die Lebensdauer von Ausleger und Stiel.

# Technische Daten zum schmalen Hydraulikbagger 320 GC

## Anbaugeräte-Zuordnung

In manchen Regionen sind nicht alle Anbaugeräte erhältlich. Weitere Informationen zu den in Ihrer Region verfügbaren Konfigurationen erhalten Sie bei Ihrem Cat-Händler.

Übereinstimmung   
  \* Nur Arbeitsbereich vorn   
  † Zulässige Nutzung an der Maschine unter 50 %   
  Keine Übereinstimmung

### ANBAUGERÄTE MIT BOLZENBEFESTIGUNG

Laufwerk		LN	
Kontergewicht		4,55 t (10.000 lb)	
Auslegerausführung		Standard	
Stiellänge		R2.5 (8'2")	R2.9 (9'6")
Hydraulikhämmer	H115 S	✓	✓
	H120 GC S	✓	✓
	H120 S	✓	✓
	H130 GC S	✓†	
	H130 S	✓	✓†
Universalscheren	MP318 Kombibacken	✓	✓
	MP318 Abbruchbacken	✓	✓
	MP318 Pulverisierbacken	✓	✓
	MP318-Scherbacke	✓	✓
	MP318 Universalbacken	✓	✓
Abbruch- und Sortiergreifer	G317 GC	✓	✓
	G318	✓	✓
	G318 WH-800	✓	✓
	G318 WH-1100	✓	✓
Mobile Schrott- und Abbruchscheren	S3025 Flache Oberseite	✓	✓*
Pulverisierer	Sekundärbetonpulverisierer P218	✓	✓
	Primärpulverisierer P318	✓	✓
Verdichterplatten	CVP110	✓	✓
Rotationsfräsen	RC20	✓	✓

(Forts. nächste Seite)

# Technische Daten zum schmalen Hydraulikbagger 320 GC

## Anbaugeräte-Zuordnung (Forts.)

In manchen Regionen sind nicht alle Anbaugeräte erhältlich. Weitere Informationen zu den in Ihrer Region verfügbaren Konfigurationen erhalten Sie bei Ihrem Cat-Händler.

1800 kg/m<sup>3</sup> (3000 lb/yd<sup>3</sup>)     
  1200 kg/m<sup>3</sup> (2000 lb/yd<sup>3</sup>)     
  600 kg/m<sup>3</sup> (1000 lb/yd<sup>3</sup>)     
  Keine Übereinstimmung

## ANBAUGERÄTE MIT BOLZENBEFESTIGUNG (Fortsetzung)

Laufwerk		LN	
		4,55 t (10.000 lb)	
Kontergewicht		Standard	
Auslegerausführung		R2.5 (8'2")	R2.9 (9'6")
Stiellänge			
Mehrschalengreifer	GSH420-500	●	●
	GSH420-600	●	●
	GSH420-750	●	●
	GSH425-750	○	○
	GSH425-950	○	
	GSH425-1150		
	GSH520-500	●	●
	GSH520-600	●	●
	GSH520-750	●	○
	GSH525-750	○	
	GSH525-950		
	GSV420-400	●	●
	GSV420-500	●	●
	GSV420-600	●	●
	GSV420-750	●	●
	GSV420-1250	◇	◇
	GSV425-600	●	●
	GSV425-750	○	○
	GSV425-950	○	
	GSV425-1150		
	GSV425-1550	◇	
	GSV520 GC-400	●	●
	GSV520 GC-500	●	●
	GSV520 GC-600	●	●
	GSV520 GC-750	●	●
	GSV520-400	●	●
	GSV520-500	●	●
	GSV520-600	●	●
	GSV520-750	●	●
	GSV525-600	●	○
	GSV525-750	○	
	GSV525-950		
	Zweischalengreifer	CTV15-1000	○
CTV15-1200		○	

(Forts. nächste Seite)

# Technische Daten zum schmalen Hydraulikbagger 320 GC

## Anbaugeräte-Zuordnung (Forts.)

In manchen Regionen sind nicht alle Anbaugeräte erhältlich. Weitere Informationen zu den in Ihrer Region verfügbaren Konfigurationen erhalten Sie bei Ihrem Cat-Händler.

Übereinstimmung   
  \* Nur Arbeitsbereich vorn   
  † Zulässige Nutzung an der Maschine unter 50 %   
  Keine Übereinstimmung

### ANBAUGERÄTE FÜR CAT-SCHNELLWECHSLER MIT BOLZENGREIFER

Laufwerk		LN	
		4,55 t (10.000 lb)	
Kontergewicht		Standard	
Auslegerausführung		R2.5 (8'2")	R2.9 (9'6")
Stiellänge			
Hydraulikhämmer	H115 S	✓	✓
	H120 GC S	✓†	✓†
	H120 S	✓†	✓†
	H130 GC S	✓*†	
	H130 S	✓†	✓†
Universalscheren	MP318 Kombibacken	✓	✓*
	MP318 Abbruchbacken	✓	✓*
	MP318 Pulverisierbacken	✓*	
	MP318-Scherbacke	✓	✓*
	MP318 Universalbacken	✓*	
Abbruch- und Sortiergreifer	G317 GC	✓	✓
	G318	✓	✓*
	G318 WH-800	✓	✓*
	G318 WH-1100		
Mobile Schrott- und Abbruchscheren	S3025 Flache Oberseite		
Pulverisierer	Sekundärbetonpulverisierer P218	✓*	
	Primärpulverisierer P318	✓*	
Verdichterplatten	CVP110	✓	✓
Rotationsfräsen	RC20	✓	✓

(Forts. nächste Seite)

# Technische Daten zum schmalen Hydraulikbagger 320 GC

## Anbaugeräte-Zuordnung (Forts.)

In manchen Regionen sind nicht alle Anbaugeräte erhältlich. Weitere Informationen zu den in Ihrer Region verfügbaren Konfigurationen erhalten Sie bei Ihrem Cat-Händler.

Übereinstimmung
  \* Nur Arbeitsbereich vorn
  † Zulässige Nutzung an der Maschine unter 50 %
  Keine Übereinstimmung

### SPEZIELLE SCHNELLWECHSELANBAUGERÄTE CW-40s

Laufwerk		LN	
Kontergewicht		4,55 t (10.000 lb)	
Auslegerausführung		Standard	
Stiellänge		R2.5 (8'2")	R2.9 (9'6")
Hydraulikhämmer	H115 S	✓	✓
	H120 GC S	✓†	✓†
	H120 S	✓†	✓†
	H130 S	✓†	✓†
Universalscheren	MP318 Kombibacken	✓	✓
	MP318 Abbruchbacken	✓	✓
	MP318 Pulverisierbacken	✓	✓*
	MP318-Scherbacke	✓	✓
	MP318 Universalbacken	✓	✓
Abbruch- und Sortiergreifer	G317 GC	✓	✓
	G318	✓	✓
	G318 WH-800	✓	✓
	G318 WH-1100	✓	✓*
Mobile Schrott- und Abbruchscheren	S3025 Flache Oberseite	✓*	
Pulverisierer	Sekundärbetonpulverisierer P218	✓	✓*
	Primärpulverisierer P318	✓	✓*
Verdichterplatten	CVP110	✓	✓
Rotationsfräsen	RC20	✓	✓

(Forts. nächste Seite)

# Technische Daten zum schmalen Hydraulikbagger 320 GC

## Anbaugeräte-Zuordnung (Forts.)

In manchen Regionen sind nicht alle Anbaugeräte erhältlich. Weitere Informationen zu den in Ihrer Region verfügbaren Konfigurationen erhalten Sie bei Ihrem Cat-Händler.

Übereinstimmung   
  \* Nur Arbeitsbereich vorn   
  † Zulässige Nutzung an der Maschine unter 50 %   
  Keine Übereinstimmung

### ANBAUGERÄTE FÜR SPEZIELLEN SCHNELLWECHSLER CW-40

Laufwerk		LN	
Kontergewicht		4,55 t (10.000 lb)	
Auslegerausführung		Standard	
Stiellänge		R2.5 (8'2")	R2.9 (9'6")
Hydraulikhämmer	H115 S	✓	✓
	H120 GC S	✓†	✓†
	H120 S	✓†	✓†
	H130 GC S	✓*†	
	H130 S	✓†	✓†
Universalscheren	MP318 Kombibacken	✓	✓
	MP318 Abbruchbacken	✓	✓
	MP318 Pulverisierbacken	✓	✓†
	MP318-Scherbacke	✓	✓
	MP318 Universalbacken	✓	✓
Abbruch- und Sortiergreifer	G317 GC	✓	✓
	G317 GC festes CAN	✓	✓
	G318	✓	✓
	G318 festes CAN	✓	✓
	G318 WH-800	✓	✓
	G318 WH-1100	✓	✓*
Mobile Schrott- und Abbruchscheren	S3025 Flache Oberseite	✓*	
Pulverisierer	Sekundärbetonpulverisierer P218	✓	✓*
	Primärpulverisierer P318	✓	✓*
Verdichterplatten	CVP110	✓	✓
Rotationsfräsen	RC20	✓	✓

(Forts. nächste Seite)



# Technische Daten zum schmalen Hydraulikbagger 320 GC

## Anbaugeräte-Zuordnung (Forts.)

In manchen Regionen sind nicht alle Anbaugeräte erhältlich. Weitere Informationen zu den in Ihrer Region verfügbaren Konfigurationen erhalten Sie bei Ihrem Cat-Händler.

Übereinstimmung
  \* Nur Arbeitsbereich vorn
  † Zulässige Nutzung an der Maschine unter 50 %
  Keine Übereinstimmung

### ANBAUGERÄTE FÜR SPEZIELLEN SCHNELLWECHSLER S-70

Laufwerk		LN	
Kontergewicht		4,55 t (10.000 lb)	
Auslegerausführung		Standard	
Stiellänge		R2.5 (8'2")	R2.9 (9'6")
Hydraulikhämmer	H115 S	✓	✓
	H120 GC S	✓†	✓†
	H120 S	✓†	✓†
	H130 S	✓†	✓†
Universalscheren	MP318 Kombibacken	✓	✓*
	MP318 Abbruchbacken	✓	✓*
	MP318 Pulverisierbacken	✓	
	MP318-Scherbacke	✓	✓
	MP318 Universalbacken	✓	✓*
Abbruch- und Sortiergreifer	G317 GC	✓	✓
	G318	✓	✓*
	G318 WH-800	✓	✓
	G318 WH-1100	✓*	
Mobile Schrott- und Abbruchscheren	S3025 Flache Oberseite		
Pulverisierer	Sekundärbetonpulverisierer P218	✓	✓*
	Primärpulverisierer P318	✓	
Verdichterplatten	CVP110	✓	✓
Rotationsfräsen	RC20	✓	✓

(Forts. nächste Seite)

# Technische Daten zum schmalen Hydraulikbagger 320 GC

## Anbaugeräte-Zuordnung (Forts.)

In manchen Regionen sind nicht alle Anbaugeräte erhältlich. Weitere Informationen zu den in Ihrer Region verfügbaren Konfigurationen erhalten Sie bei Ihrem Cat-Händler.

Übereinstimmung  
  \* Nur Arbeitsbereich vorn  
  † Zulässige Nutzung an der Maschine unter 50 %  
  Keine Übereinstimmung

### ANBAUGERÄTE FÜR SCHNELLWECHSLER HCS70

Laufwerk		LN	
Kontergewicht		4,55 t (10.000 lb)	
Auslegerausführung		Standard	
Stiellänge		R2.5 (8'2")	R2.9 (9'6")
Hydraulikhämmer	H115 S	✓	✓
	H120 S	✓†	✓†
	H130 S	✓†	✓†
Universalscheren	MP318 Kombibacken	✓	
	MP318 Abbruchbacken	✓	
	MP318 Pulverisierbacken	✓*	
	MP318-Scherbacke	✓	✓*
	MP318 Universalbacken	✓	
Abbruch- und Sortiergreifer	G317 GC	✓	✓
	G318	✓	
	G318 WH-800	✓	✓*
	G318 WH-1100		
Mobile Schrott- und Abbruchscheren	S3025 Flache Oberseite		
Pulverisierer	Sekundärbetonpulverisierer P218	✓*	
	Primärpulverisierer P318	✓*	
Verdichterplatten	CVP110	✓	✓
Rotationsfräsen	RC20	✓	✓

(Forts. nächste Seite)

# Technische Daten zum schmalen Hydraulikbagger 320 GC

## Anbaugeräte-Zuordnung (Forts.)

In manchen Regionen sind nicht alle Anbaugeräte erhältlich. Weitere Informationen zu den in Ihrer Region verfügbaren Konfigurationen erhalten Sie bei Ihrem Cat-Händler.

Übereinstimmung   
  \* Nur Arbeitsbereich vorn   
  † Zulässige Nutzung an der Maschine unter 50 %   
  Keine Übereinstimmung

### ANBAUGERÄTE FÜR SCHNELLWECHSLER HCS70/55

Laufwerk		LN	
Kontergewicht		4,55 t (10.000 lb)	
Auslegerausführung		Standard	
Stiellänge		R2.5 (8'2")	R2.9 (9'6")
Hydraulikhämmer	H115 S	✓	✓
	H120 S	✓†	✓†
	H130 S	✓†	✓†
Universalscheren	MP318 Kombibacken	✓*	
	MP318 Abbruchbacken	✓*	
	MP318 Pulverisierbacken	✓*	
	MP318-Scherbacke		
	MP318 Universalbacken	✓	✓*
Abbruch- und Sortiergreifer	G317 GC	✓*	✓
	G318	✓*	
	G318 WH-800	✓	✓*
	G318 WH-1100		
Mobile Schrott- und Abbruchscheren	S3025 Flache Oberseite		
Pulverisierer	Sekundärbetonpulverisierer P218		
	Primärpulverisierer P318		
Verdichterplatten	CVP110	✓	✓
Rotationsfräsen	RC20	✓	✓

### ANBAUGERÄTE FÜR DEN AUSLEGER

Laufwerk		LN	
Kontergewicht		4,55 t (10.000 lb)	
Auslegerausführung		Standard	
Mobile Schrott- und Abbruchscheren	S2050	✓	
	S3035 Flache Oberseite	✓	

# Standard- und Sonderausrüstung für schmalen 320 GC

## Standard- und Sonderausrüstung

Die Standard- und Sonderausrüstung kann variieren. Für genaue Informationen wenden Sie sich bitte an Ihren Cat-Händler.

	Standard	Optional		Standard	Optional
<b>FAHRERKABINE</b>			<b>MOTOR</b>		
Überrollschutz	✓		Cat-Motor C4.4 mit Einzelturbolader	✓	
Hochauflösender 203-mm-LCD-Touchscreen-Monitor (8")	✓		Zwei wählbare Leistungsstufen	✓	
Zweistufen-Klimaanlage	✓		Motordrehzahlautomatik	✓	
Dreh-/Auswahlknopf und Direkttasten für Monitorsteuerung	✓		Automatische Motor-Leerlaufabstellung	✓	
Schlüssellose Starttasten-Motorsteuerung	✓		Betrieb bis zu einer Höhe von 3000 m (9842,5') über NN ohne Drosselung der Motorleistung	✓	
Höhenverstellbare Konsole, 3-stufig mit Werkzeug	✓		Kühlleistung bei hoher Umgebungstemperatur von bis zu 52°C (125°F)	✓	
Festkonsole links	✓		Kaltstartfähigkeit bis -32 °C (-25 °F)	✓	
Luftgefederter Sitz	✓		Luftfilter mit zwei Einsätzen und integriertem Vorreiniger	✓	
Sicherheitsgurt, 51 mm (2")	✓		Elektrische Kraftstoffentlüftungspumpe	✓	
DAB-Radio mit Bluetooth (mit USB/AUX-Anschlüssen)	✓		Elektrische Lüfter mit automatischer Umkehrfunktion	✓	
12-V-DC-Steckdosen	✓		<b>HYDRAULIKSYSTEM</b>		
Dokumentenaufbewahrung	✓		Ausleger- und Stiel-Regenerierungskreise	✓	
Getränkehalter	✓		Ausleger-/Stielrohrbruchsicherung	✓	
Getränkehalter	✓		SmartBoom™		✓
Zweiteilige Frontscheibe, öffnend	✓		Elektronisches Hauptsteuerventil	✓	
Notausstieg (Heckscheibe)	✓		Warmlaufautomatik	✓	
Radialscheibenwischer mit Waschanlage	✓		Automatische Fahrfunktion mit zwei Gängen	✓	
Öffnende Stahlluke	✓		Ausleger- und Stiel-Antidriftventil	✓	
LED-Deckenleuchte	✓		Element-Haupthydraulikfilter	✓	
Sonnenrollo vorn	✓		Schieber-Joysticks	✓	
Sonnenrollo hinten		✓	Tandemelektronikhauptpumpe	✓	
Waschbare Bodenmatte	✓		Fortschrittliche Arbeitsgerätesteuerung	✓	
Rundumkennleuchten-Vorrüstung	✓		Mitteldruckkreis		✓
			Schnellwechsler-Hydraulikkreis für Cat-Bolzengreifer und speziellen CW-Schnellwechsler	✓	

(Forts. nächste Seite)

# Standard- und Sonderausrüstung für schmalen 320 GC

## Standard- und Sonderausrüstung (Fortsetzung)

Die Standard- und Sonderausrüstung kann variieren. Für genaue Informationen wenden Sie sich bitte an Ihren Cat-Händler.

	Standard	Optional		Standard	Optional
<b>LAUFWERK UND AUFBAU</b>			<b>CAT-TECHNOLOGIE</b>		
Dreistegbodenplatten 500 mm (20")	✓		VisionLink®	✓*	
Segmentierter Laufrollenschutz		✓	VisionLink Productivity		✓
Bodenschutz	✓		Software-Updates per Fernzugriff	✓	
Drehdurchführungsschutz		✓	<b>SERVICE UND WARTUNG</b>		
Fahrmotorschutz	✓		Probenzapfventile für planmäßige Öluntersuchung (S·O·S <sup>SM</sup> )	✓	
Fettgeschmierte Laufwerksketten	✓		Vom Boden aus zugänglicher zweiter Messstab für Motoröl	✓	
Kontergewicht 4,55 t (10.000 lb)	✓		Seitlicher Zugang zur Wartungsplattform	✓	
Semi-HD-Schwenkrahmen		✓	Integriertes Fahrzeugzustandsverwaltungssystem	✓	
Grundrahmen mit HD-Laufrollen und Standard-Tragrollen	✓		<b>SICHERHEIT</b>		
Seitenantrieb mit bioölfähigem Fahrmotor	✓		Abschaltautomatik	✓	
<b>AUSLEGER, STIELE UND UMLENKMECHANISMUS</b>			Heck- und Seitenkamera rechts		✓
Standardausleger 5,7 m (18'8")	✓		Fahrerkabinenspiegel für rechten Kettenrand	✓	
Standardstiel, 2,9 m (9'6")		✓	Cat-Anbaugerätefinder PL161		✓
Standardstiel 2,5 m (8'2")		✓	Sperrhebel für alle Funktionen	✓	
Löffelumlenkung, Baureihe B1 mit Huböse		✓	Rutschhemmende Trittleche und versenkte Schrauben auf Wartungsplattform	✓	
Löffelumlenkung, Baureihe B1 ohne Huböse		✓	Vom Boden aus zugänglicher zusätzlicher Motorabstellschalter in der Fahrerkabine	✓	
<b>ELEKTRISCHE ANLAGE</b>			Verriegelbarer Hauptschalter	✓	
Wartungsfreie Batterien 1000 CCA (×2)	✓		Schwenkalarm		✓
Zentraler Haupttrennschalter	✓		Handlauf und Handgriff rechts	✓	
Programmierbare LED-Arbeitsscheinwerfer mit Ausschaltverzögerung	✓		Bedienerschutzvorrichtungen		✓
LED-Fahrwerkleuchte, Auslegerleuchten, Kabinenbeleuchtung	✓		Inspektionsbeleuchtung		✓

\*Nur Connect-Abonnement. Es stehen weitere Abonnements zur Verfügung. Wenden Sie sich bezüglich der Verfügbarkeit an Ihren Cat-Händler.

# Anbaugeräte für schmalen 320 GC

## Vom Händler montierte Sätze und Anbaugeräte

Anbaugeräte können unterschiedlich sein. Für genaue Informationen wenden Sie sich bitte an Ihren Cat-Händler.

### FAHRERKABINE

- Unterer Scheibenwischer mit Radialbewegung
- Regenabweiser plus Abdeckung für Fahrerinnenleuchten
- Dachluke aus Polycarbonat
- Sonnenblende, Schieber
- P5A-Verbundsicherheitsglas-Frontscheibe
- Linkes/rechtes elektrisches Pedal für Arbeitsgerätesteuerung
- Armlehnen-Kit
- Heckscheiben-Kit mit zwei Ausstiegen
- Sicherheitsgurt 75 mm (3")
- Netz für Brotdose
- Stauraum hinten
- Werkzeugkasten

### SCHUTZVORRICHTUNGEN

- Drehdurchführungsschutz
- Seitlicher Gummistoßfängerschutz
- Bedienerschutzvorrichtungen
- Schutzgitter über die ganze Vorderseite
- Maschenschutz halb vorne
- Umfassender Vandalismusschutz

### WARTUNG

- Kanalvorrüstungskit

### SICHERHEIT

- Bluetooth-Empfänger

Zeppelin Baumaschinen GmbH  
Graf-Zeppelin-Platz 1 · 85748 Garching bei München  
Tel. 089 32000-0 · [zeppelin-cat@zeppelin.com](mailto:zeppelin-cat@zeppelin.com)  
[zeppelin-cat.de](http://zeppelin-cat.de)

Zeppelin Österreich GmbH  
Zeppelinstraße 2 · 2401 Fischamend bei Wien  
Tel. 02232 790-0 · [info.at@zeppelin.com](mailto:info.at@zeppelin.com)  
[zeppelin-cat.at](http://zeppelin-cat.at)

**ZEPPELIN** 

Nähere Informationen zu Cat Produkten, Serviceleistungen der Händler und Industrielösungen finden Sie auf unserer Website [www.cat.com](http://www.cat.com).

© 2023 Caterpillar

Alle Rechte vorbehalten

Materialien und Spezifikationen können ohne Vorankündigung geändert werden. Abgebildete Maschinen können Sonderausrüstung aufweisen. Ihr Cat-Händler informiert Sie gern über lieferbare Sonderausrüstung.

CAT, CATERPILLAR, LET'S DO THE WORK, die entsprechenden Logos, "Caterpillar Corporate Yellow", die Handelszeichen "Power Edge" und Cat "Modern Hex" sowie die hierin verwendeten Unternehmens- und Produktidentitäten sind Markenzeichen von Caterpillar Inc. und dürfen nicht ohne Genehmigung verwendet werden. VisionLink ist ein in den USA und anderen Ländern eingetragenes Markenzeichen von Caterpillar Inc.

AGXQ2215-07 (08-2023)  
ersetzt AGXQ2215-06  
Baunummer: 07G  
(Europe)

