

M317

MOBILBAGGER



Motorleistung – ISO 14396
Max. Einsatzgewicht
Höchstgeschwindigkeit

110 kW (148 HP)
19.950 kg (43.980 lb)
35 km/h (21,7 mile/h)



M317

MOBILBAGGER

Der Cat®-Mobilbagger M317 bietet die Leistungsmerkmale und Vielseitigkeit, mit denen Sie täglich mehr Arbeit erledigen können. Die Kurzheckkonstruktion ermöglicht das Arbeiten in beengten Räumen. Dank einfach zu nutzenden Bedienelementen, Schwenkrotatoren-Integration, einer komfortablen Fahrerkabine und langen Serviceintervallen trägt der M317 dazu bei, dass Sie Zeit und Geld sparen.



HOCHLEISTUNG

Schnelles Arbeiten mit Unterstützung durch den reduzierten Front- und Heckschwenkradius und die optionale Cat® Grade Assist-Technologie in Kombination mit der Vielseitigkeit dank Schwenkrotator-Integration.

VERBESSERTER KOMFORT

Unkomplizierter Betrieb. Mit den Deluxe- und Premium-Fahrerkabine-Optionen mit einer ergonomischen Anordnung der Bedienelemente und einer verbesserten Sicht auf der rechten Seite* lässt sich während der gesamten Schicht komfortabel arbeiten.

EINFACHE WARTUNG

Langlebige Filter für Kraftstoff, Hydrauliköl und Luft, die Durchführung aller Wartungsaufgaben zu 100 % vom Boden aus sowie zentralisierte Schmierstellen mit einer Option zur automatischen Schmierung tragen dazu bei, die Gesamtkosten zu senken.

* Im Vergleich zum M317 mit Biturbomotor.

- Der Cat®-Motor C4.4 entspricht Ihren Leistungs- und Produktionsanforderungen. Der Motor erfüllt die Emissionsnormen der EU-Stufe V.
 - Der M317 ist eine kraftstoffeffiziente Maschine, damit Sie auf der Baustelle auch weiterhin beweglich und produktiv sind.
 - Die Maschine eignet sich ideal für Arbeiten auf beengtem Raum. Graben, Schwenken und Kippen innerhalb eines Arbeitsraums.
 - Das Fahren zwischen den Baustellen ist mit Fahrgeschwindigkeiten von bis zu 35 km/h (21,7 mph) einfach.
 - Vom Erdaushub bis zum Asphalt – der Bagger entspricht Ihren Anforderungen, um die Arbeit schnell und effizient zu erledigen.
 - Das fortschrittliche Hydrauliksystem sorgt für die optimale Balance zwischen Leistung und Effizienz, während Sie die Kontrolle erhalten, die für präzise Arbeitsanforderungen erforderlich ist.
 - Die spezielle Schwenkpumpe trägt dazu bei, gleichbleibende Leistung für besseren Multitasking-Betrieb zu liefern.
 - Mit den Zusatzhydraulikoptionen können Sie ganz flexibel eine breite Palette von Cat-Anbaugeräten verwenden.
- Lassen Sie sich nicht durch die Temperatur von der Arbeit abhalten. Der Mobilbagger ist standardmäßig für hohe Umgebungstemperaturen bis 52 °C (125 °F) und Kaltstarts bei bis zu -18 °C (0 °F) ausgelegt.

In manchen Regionen sind nicht alle Ausstattungsmerkmale erhältlich. Weitere Informationen zu den in Ihrer Region verfügbaren Ausstattungsmerkmalen erhalten Sie bei Ihrem örtlichen Cat-Händler. Baunummer: 07D



KOMFORTABLES ARBEITEN

- Wählen Sie zwischen Deluxe- und Premium-Fahrerkabineoptionen.
- Der Deluxe-Sitz ist beheizt und luftverstellbar; der Premium-Sitz verfügt über eine Sitzheizung und -belüftung mit automatischer Anpassung.
- Gelangen Sie mit der hochklappbaren linken Konsole ganz leicht in die Fahrerkabine hinein und aus ihr heraus.
- Arbeiten Sie mit Komfort, dank fortschrittlichen Visko-Schwingungsdämpfern für verringerte Vibrationen in der Fahrerkabine.
- Steuern Sie den Bagger bequem mit griffgünstig angeordneten Bedienelementen vor Ihnen.
- Verstauen Sie Ihre Ausrüstung dank ausreichend Stauraum in der Fahrerkabine unter und hinter dem Sitz, über dem Kopf und in den Konsolen. Ein Getränkehalter, Flaschenhalter und Kleiderhaken sind vorhanden.
- Das Radio mit Bluetooth®-Integration ermöglicht die problemlose Mobiltelefon-Verbindung sowohl zum Hören von Musik oder Podcasts als auch zum freihändigen Telefonieren.
- Stellen Sie die Klimaautomatik einfach auf dem Touchscreen-Monitor oder dem Tippwählschalter ein.



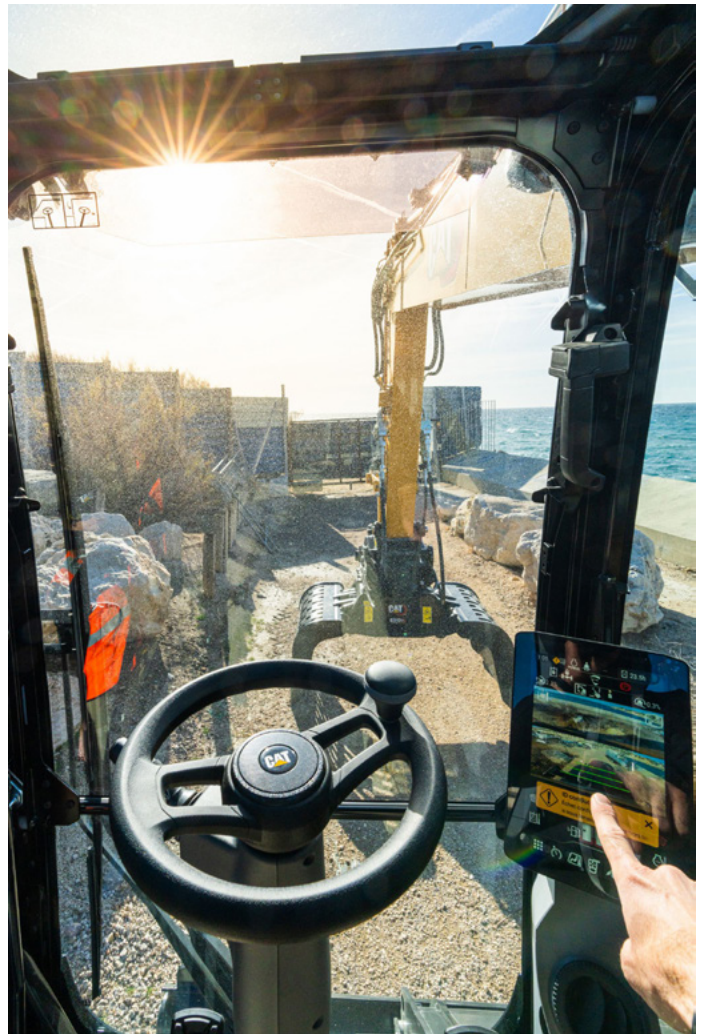
GERINGE WARTUNGSKOSTEN



- Prüfung und Wartung der Maschine können dank vom Boden aus zugänglicher Service- und Wartungspunkte schnell durchgeführt werden.
- Kontrollieren Sie den Motorölstand schnell und sicher vom Boden aus.
- Langlebige Filter für Kraftstoff, Hydrauliköl und Luft tragen dazu bei, Wartungskosten zu sparen.
- Verfolgen Sie die Lebensdauer des Filters und Wartungsintervalle Ihrer Maschine über den Monitor in der Fahrerkabine.
- Die zweistufige Kraftstofffilterung hilft, den Motor vor Kraftstoffverunreinigung zu schützen.
- Der Hydraulikölfilter bietet eine verbesserte Filterleistung, Rücklaufsperrventile, um das Öl beim Filterwechsel sauber zu halten, sowie eine lange Lebensdauer von 3000 Betriebsstunden.
- Zentralisierte Schmierstellen mit einer Schmierautomatik-Option bedeuten weniger Stillstandszeiten und mehr erledigte Arbeit.
- Probenzapfventile für die planmäßige Öluntersuchung (S·O·SSM-Anschlüsse befinden sich auf Bodenebene, helfen somit, die Wartung zu vereinfachen, und ermöglichen eine schnelle und einfache Entnahme von Proben für die Flüssigkeitsanalyse.
- Steigern Sie die Produktivität mit proaktiven Servicemahnern. Das integrierte Managementsystem für die Fahrzeugintegrität liefert dem Bediener eine detaillierte Wartungsanleitung, einschließlich erforderlicher Ersatzteile, damit Ihnen keinerlei unnötigen Ausfallzeiten entstehen.

EINFACH ZU BEDIENEN

- Starten Sie den Motor per Drucktaste, mit der Bluetooth-Schlüsselfernbedienung oder der spezifischen Fahrererkennungsfunktion.
- Programmieren Sie Ihren Leistungsmodus und Ihre bevorzugten Joystick-Einstellungen über die Fahrererkennung; der Bagger erinnert sich bei jedem Arbeitseinsatz an Ihre Einstellungen.
- Die Achse wird im Stillstand verriegelt und beim Betätigen des Fahrpedals freigegeben. Die Achse lässt sich auch manuell mit einer Taste auf der rechten Konsole verriegeln.
- Schwenkrotatoren, die von uns oder anderen Anbietern stammen, funktionieren mit Cat 2D Grade, Assist, Payload und e-Fence. Da keine zusätzliche Hardware erforderlich ist, müssen Sie einfach nur auf dem Monitor "Third Party Tiltrotator System Installation" (Installation eines Schwenkrotatorsystems eines Drittanbieters) auswählen und die Kalibrierung vornehmen, um mit der Arbeit zu beginnen.
- 254 mm (10") großer Touchscreen-Monitor mit serienmäßig hoher Auflösung verfügt über:
 1. Die kontinuierlich verbesserte Benutzeroberfläche ermöglicht eine intuitive Navigation und trägt dazu bei, über das einfach bedienbare Touchscreen-Menü Arbeitsunterbrechungen zu minimieren.
 2. Mit einer Rasterlistenansicht, abgekürzten App-Namen und kategorisierten Menüoptionen lassen sich Apps schnell erkennen.
 3. Das Benachrichtigungszentrum zeigt dem Fahrer wichtige Informationen an und kann Nachrichten darstellen, ohne die Kameraansicht zu verkleinern.
 4. Farbcodierte Benachrichtigungen heben wichtige Meldungen hervor.
 5. Über den QR-Code auf dem Monitor können Sie über eine Reihe an Anleitungsvideos alles über die Maschine und die Technologie-Merkmale erfahren.



SICHERHEITSEINRICHTUNGEN

- Tägliche Wartungsstellen vom Boden aus erreichbar.
- Schützen Sie Ihren Bagger mit der Fahrererkennung. Geben Sie Ihre PIN am Monitor ein, um den Start per Drucktaste zu aktivieren.
- Die Kabine mit serienmäßigem Überrollschutz (ROPS, Rollover Protective Structure) erfüllt die Anforderungen der ISO 12117-2:2008.
- Die überarbeitete Gestaltung des M317 unterstützt eine verbesserte Sicht auf der rechten Seite im Vergleich zum M317 mit Biturbomotor. Heck- und Seitenkamera rechts sind ebenfalls standardmäßig verbaut.
- Das Design der Wartungsplattform sorgt für einen einfachen, sicheren und schnellen Zugang zur oberen Wartungsplattform. Ihre Stufen verfügen über eine Anti-Rutsch-Lochplatte, um Stürzen vorzubeugen.
- Der Sperrhebel für die Standard-Arbeitshydraulik trennt alle Hydraulik- und Fahrfunktionen in der abgesenkten Position.
- Die Schwenksperre verhindert die Bewegung der Arbeitsausrüstung während der Fahrt.
- Der vom Boden erreichbare Ausschalter unterbricht bei Aktivierung die gesamte Kraftstoffzufuhr zum Motor und schaltet die Maschine ab.
- Die optionale Inspektionsbeleuchtung trägt dazu bei, Servicearbeiten einfacher und sicherer zu machen. Ein Kopfdruck genügt zur Beleuchtung der Bereiche von Motor, Pumpen, Batterie und Kühlerraum.



MIT INTEGRIERTEN CAT-TECHNOLOGIEN EFFIZIENZ UND PRODUKTIVITÄT STEIGERN

- Das optionale Cat Grade-System mit 2D hilft, die Produktivität im Vergleich zur traditionellen Planierung zu steigern.
- Mit dem optionalen Cat Payload können Sie präzise Lastziele erreichen und so Ihre Betriebseffizienz verbessern. Nehmen Sie eine Ladung Material auf – mit einer Kombination aus Löffel und Daumen oder Greifer- und Zweischalengreifer-Anbaugeräten – und erhalten Sie in Echtzeit eine Gewichtsschätzung, ohne zu schwenken.
- Die Kombination aus Payload und VisionLink® ermöglicht die ferngesteuerte Verwaltung Ihrer Produktionsziele und die Mitnahme von Nutzlastdaten.
- Rüsten Sie auf unser GNSS mit zwei Antennen auf, um beim Planieren die höchstmögliche Effizienz zu erzielen. Mit diesem System können Sie während der Arbeit Entwürfe auf dem Touchscreen-Monitor erstellen und bearbeiten. Alternativ können Sie den Planentwurf an den Bagger senden. Sie profitieren zudem von folgenden Vorzügen: Sperrzonen, Auf- und Abtragskartierung, Fahrstreifen-Führungssystem, erweiterte Realität und fortschrittliche Positionierung.
- Mit dem optionalen Grade Assist können Sie einfach und mühelos mit nur einem Hebel die Neigung beibehalten. Nachdem Sie den gewünschten Löffelwinkel eingestellt haben, behält BucketAssist diesen bei Neigungs-, Planier-, Feinplanier- und Grabenaushubarbeiten automatisch bei.
- Die optionale Funktion 2D e-Fence ist direkt ab Werk integriert. Sie beschränkt die Bewegung des Baggers auf die vom Fahrer eingestellten Grenzen.
- Alle Cat Grade-Systeme sind kompatibel mit Funkgeräten und Basisstationen von Trimble, Topcon und Leica. Sie haben bereits in Grade-Infrastruktur investiert? Sie können Grade-Systeme von Trimble, Topcon und Leica in der Maschine einbauen.



- Der Cat-Motor C4.4 erfüllt die Emissionsnormen der EU-Stufe V.
 - Cat-Dieselmotoren müssen mit schwefelarmen Dieselkraftstoffen (ULSD) mit einem Schwefelgehalt von 15 ppm oder weniger betrieben werden oder mit ULSD, das gemischt wurde mit den folgenden Kraftstoffen mit einem geringen Kohlenstoffgehalt** in einem Verhältnis von bis zu: 20 % Biodiesel FAME (Fettsäuremethylester)* oder 100 % erneuerbarem Diesel, HVO (wasserstoffbehandeltes Pflanzenöl) und Gas-to-Liquid-Kraftstoffen (GTL). Siehe Anleitung zur Gewährleistung einer erfolgreichen Anwendung. Wenden Sie sich an Ihren Cat-Händler oder lesen Sie "Caterpillar Machine Fluids Recommendations" (SEBU6250), um weitere Informationen zu erhalten.
 - Cat Grade-Technologien kombinieren fortschrittliche Führungsfunktionen mit optionaler automatisierter Maschinensteuerung, sodass Sie Ihr Zielplanum erreichen und dabei den Kraftstoffverbrauch sowie Treibhausgasemissionen reduzieren können, indem die Effizienz, die Produktivität vor Ort und die Genauigkeit gesteigert werden.
 - Motordrehzahlautomatik reduziert unnötigen Kraftstoffverbrauch sowie die Treibhausgasemissionen, da der Motor automatisch in den Leerlauf übergeht, wenn die Maschine nicht betrieben wird.
 - Cat® Payload für Bagger ermöglicht das Wiegen von Material unterwegs, sodass durch verbesserte Ladeeffizienz, Produktivität vor Ort und weniger Fahrten zur Waage auch hier Kraftstoff gespart werden kann.
 - Längere Wartungsintervalle senken nicht nur die Ausfallzeiten, sondern verringern auch die Anzahl der Flüssigkeiten und Filter, die während der Lebensdauer der Maschine ausgetauscht werden müssen.
 - Planmäßige Öluntersuchung von Cat (S-O-S) zeigen übermäßigen Verschleiß, verschmutzte Flüssigkeiten und andere „unsichtbare“ Probleme, die zur Verringerung der Lebensdauer von Komponenten führen können. Oftmals können Sie die Intervalle zwischen dem Öl- und Kühlmittelwechsel verlängern, indem Sie die Flüssigkeitsüberwachung nutzen. Wenden Sie sich an Ihren Cat-Händler oder lesen Sie das Betriebs- und Wartungshandbuch der Maschine, um weitere Informationen zu erhalten.
 - Verschenden Sie keinen Kraftstoff im Leerlauf. Die Online-Flottenüberwachung mit Cat VisionLink unterstützt Sie bei der Reduzierung von Leerlaufzeit, Kraftstoffverbrauch und Treibhausgasemissionen. VisionLink zeigt die CO₂-Emissionen für die Überwachung von Ausrüstung, die jeden Tag während eines ausgewählten Datumsbereichs je nach Kraftstofftyp für den Kraftstoffverbrauch während des Betriebs gemessen werden.
 - Software-Updates per Fernzugriff verringern die Ausfall- und Wartungszeiten und ermöglichen die maximale Effizienz beim Betrieb Ihrer Ausrüstung. Warnmeldungen bezüglich Maschinen-Updates werden virtuell von Ihrem Cat-Händler an Sie gesendet und können auch ohne vom Händler bereitgestellten Techniker vor Ort angewendet werden. Die Fehlersuche per Fernzugriff verringert die Wartungszeiten und ermöglicht die maximale Effizienz beim Betrieb Ihrer Ausrüstung, indem Ihrem Cat-Händler ermöglicht wird, die Maschine virtuell während des Betriebs zu prüfen. Wenn ein Problem ermittelt wird, kann ein Techniker dieses im ersten Anlauf beheben, wodurch Sie Zeit und Geld sparen.
- *Motoren ohne Ausstattung zur Nachbehandlung können höhere Beimischungen verwenden, d. h. bis zu 100 % Biodiesel (bei Verwendung von Beimischungen mit mehr als 20 % Biodiesel wenden Sie sich an Ihren Cat-Händler).**
- **Die Treibhausgas-Emissionen durch Auspuffgase bei Kraftstoffen mit geringerem Kohlenstoffgehalt unterscheiden sich nicht signifikant von den Emissionen traditioneller Kraftstoffe.**



MEHR ALS NUR MASCHINEN

FÜR IHREN ERFOLG GEBAUT

Wenn Sie Cat-Ausrüstung kaufen, bekommen Sie so viel mehr als nur die Maschine. Sie erhalten zusätzlich die Unterstützung eines erstklassigen Händlernetzwerks, das durch eine Reihe flexibler Lösungen, Technologien, Tools und mehr unterstützt wird. Dabei steht Ihr Erfolg zu jeder Zeit im Mittelpunkt.



CUSTOMER VALUE AGREEMENTS

Mit einem Customer Value Agreement (CVA) von Ihrem Cat-Händler können Sie mehr leisten und müssen sich weniger Sorgen machen. Ein CVA vereinfacht Vorhaltung und Wartung der Maschine, bietet die Sicherheit eines fachkundigen Händlerservice sowie Sorgenfreiheit durch ein effektives Instandhaltungsmanagement für Maschinen.

CAT-ORIGINALERSATZTEILE

Cat-Originalersatzteile bieten ein Höchstmaß an Zuverlässigkeit und Produktivität. Bestellen Sie direkt bei Ihrem Cat-Händler oder erledigen Sie Ihre Einkäufe online unter parts.cat.com.

REPARATUROPTIONEN

Eine breite Palette von Reparaturoptionen bietet Ihnen eine Auswahl, die Ihren Anforderungen, Ihrem Budget und Ihrem Zeitplan entspricht. Jede Reparatur wird von erfahrenen Cat-Technikern durchgeführt. Sie erhalten eine intelligente Reparaturberatung, ein zeitnahes, genaues Angebot und einen Service, der Ihre Maschine schnell wieder einsatzbereit macht.

FINANZDIENSTLEISTUNGEN

Verlassen Sie sich darauf, dass Cat Financial die besten Finanzierungs- und erweiterten Schutzlösungen für Ihr Unternehmen bereitstellt. Seit mehr als 30 Jahren verhelfen wir unseren Kunden durch exzellente Finanzdienstleistungen zum Erfolg.



DOZER

KOMPAKTLADER

UMSCHLAGMASCHINEN

BAGGER

RADLADER

KETTENLADER

HÖHERE PRODUKTIVITÄT, HÖHERER GEWINN MIT CAT-ANBAUGERÄTEN

Mit einem der vielen Anbaugeräte von Cat lässt sich die Leistungsfähigkeit Ihrer Maschine problemlos noch weiter steigern. Jedes Cat-Anbaugerät bietet gesteigerte Leistung, Sicherheit und Stabilität, denn sie sind auf Gewicht und Leistung der Cat-Mobilbagger abgestimmt.

SCHAUFELN



GREIFER



HYDRAULIKHÄMMER



SCHWENKROTATOREN



SCHEREN



VERDICHTER



SCHNELLWECHSLER



TECHNISCHE DATEN

Motor

Motorleistung – ISO 14396	110 kW	148 HP
Motorleistung – ISO 14396 (DIN)	150 HP (metrisch)	
Motormodell	C4.4	
Nettoleistung – ISO 9249	105 kW	141 HP
Nettoleistung – ISO 9249 (DIN)	143 HP (metrisch)	
Bohrung	105 mm	4,1"
Hubraum	4,4 l	268,5 in ³
Hub	5"	127 mm
Eignung für Biodiesel	Bis B20 ¹	
Emissionen	Erfüllt Emissionsnormen der Stufe V (EU).	

Die angegebene Nettoleistung ist die am Schwungrad verfügbare Leistung, wenn der Motor mit Gebläse, Luftfilter, CEM-Abgasnachbehandlung (Clean Emissions Module, Modul für saubere Emissionen), Drehstromgenerator und Motorlüfter, der mit einer mittleren Drehzahl läuft, ausgerüstet ist. Nenndrehzahl 2.200/min. Die angegebene Leistung wird gemäß der zum Herstellungszeitpunkt gültigen Norm ermittelt.

¹Cat-Dieselmotoren müssen mit schwefelarmen Dieselmotoren (ULSD) mit einem Schwefelgehalt von 15 ppm oder weniger betrieben werden; oder mit ULSD, das mit den folgenden Kraftstoffen mit einem geringen Kohlenstoffgehalt** gemischt wurde – in einem Verhältnis von bis zu: 20 % Biodiesel FAME (Fettsäuremethylester)* oder 100 % erneuerbarem Diesel, HVO (wasserstoffbehandeltes Pflanzenöl) und Gas-to-Liquid-Kraftstoffen (GTL). Siehe Anleitung zur Gewährleistung einer erfolgreichen Anwendung. Wenden Sie sich an Ihren Cat-Händler oder lesen Sie "Caterpillar Machine Fluids Recommendations" (SEBU6250), um weitere Informationen zu erhalten.

*Motoren ohne Vorrichtungen zur Nachbehandlung können höhere Beimischungen verwenden, d. h. bis zu 100 % Biodiesel (bei Verwendung von Beimischungen mit mehr als 20 % Biodiesel wenden Sie sich an Ihren Cat-Händler).

**Die Treibhausgasemissionen durch Auspuffgase bei Kraftstoffen mit geringerem Kohlenstoffgehalt unterscheiden sich nicht signifikant von den Emissionen herkömmlicher Kraftstoffe.

Hydrauliksystem

Hauptsystem – max. Volumenstrom – Arbeitshydraulik	254 l/min	67 Gall./min
Höchstdruck – Arbeitshydraulik – Schwerlast	37.000 kPa	5.366 psi
Höchstdruck – Arbeitshydraulik – Fahrkreis	35.000 kPa	5.076 psi
Höchstdruck – Arbeitshydraulik – Normal	35.000 kPa	5.076 psi

Schwenkwerk

Max. Schwenkmoment	42 kN·m	31.080 lbf·ft
Schwenkgeschwindigkeit	9,4 r/min	

Maschinengewicht

Max. Einsatzgewicht	19.950 kg	43.980 lb
Min. Einsatzgewicht	17.200 kg	37.920 lb

Füllmengen

Kraftstofftank	290 l	76,6 Gall.
Abgasreinigungsflüssigkeit (DEF, Diesel Exhaust Fluid)	20 l	5,3 Gall.
Kühlsystem	24 l	6,3 Gall.
Hydrauliktank	121 l	32 Gall.
Hydrauliksystem – einschließlich Tank	280 l	74 Gall.

Getriebe

Höchstgeschwindigkeit	35 km/h	21,7 mile/h
Vorwärts/Rückwärts – 1. Gang	10 km/h	6,2 mile/h
Vorwärts/Rückwärts – 2. Gang	35 km/h	21,7 mile/h
Kriechgeschwindigkeit – 1. Gang	5,5 km/h	3,4 mile/h
Kriechgeschwindigkeit – 2. Gang	15 km/h	9,3 mile/h
Zugkraft	104 kN	23.380 lbf

Abmessungen

Ausleger	VA 5,2 m (17'1")	
Stiel	2,5 m (8'2")	
Löffel	GD 0,80 m ³ (1,05 yd ³)	
Transporthöhe – Oberkante Fahrerkabine	3.320 mm	10,9'
Auflagepunkt	3.520 mm	11,5'
Transportlänge	8.720 mm	28,6'
Heckschwenkradius	1.850 mm	6,1'
Lichte Höhe bis Kontergewicht	1.300 mm	4,3'
Bodenfreiheit	405 mm	1,3'
Laufwerkslänge	5.050 mm	16,6'
Radstand	2.700 mm	8,9'

Arbeitsbereiche und -kräfte

Auslegerausführung	VA 5,2 m (17'1")	
Stiel	2,5 m (8'2")	
Löffel	GD 0,80 m ³ (1,05 yd ³)	
Max. Ladehöhe	7.770 mm	25,5'
Auskipphöhe	7.770 mm	25,5'
Maximale Grabtiefe	5.750 mm	18,9'
Grabhöhe	5.770 mm	18,9'
Reichweite auf Standebene	9.210 mm	30,2'
Grabtiefe an der Vertikalwand	4.450 mm	14,6'
Reißkraft (ISO)	70 kN	15.737 lbf
Losbrechkraft (ISO)	119 kN	26.752 lbf
Einstechhöhe	10.740 mm	35,2'

Klimaanlagensystem

Das Klimaanlagensystem dieser Maschine enthält das fluorierte Treibhausgas R134a als Kältemittel (Erderwärmungspotenzial = 1430). In der Anlage befindet sich 1,0 kg (2,2 lb) Kältemittel, was einer CO₂-Produktion von 1,43 Tonnen (1,576 US-Tonnen) entspricht.

STANDARD- UND SONDERAUSRÜSTUNG

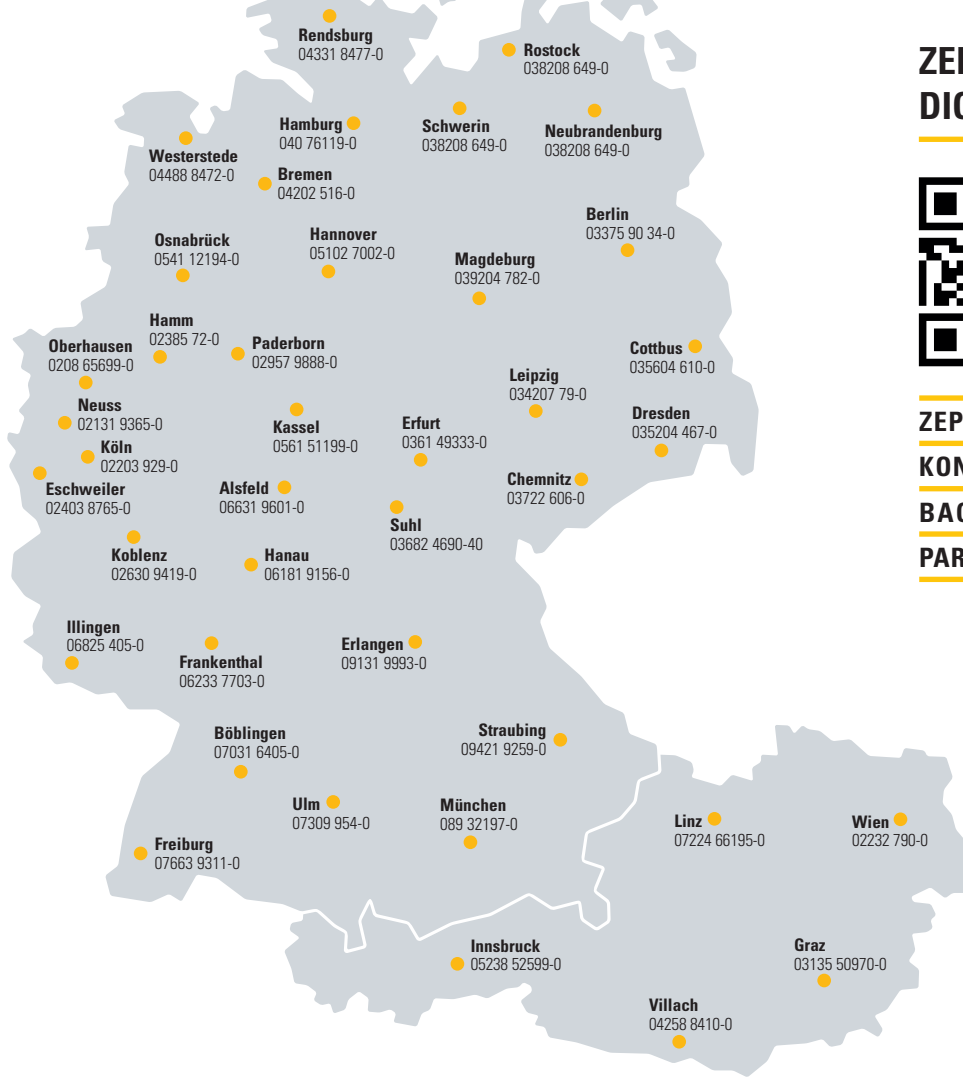
ANMERKUNG: Die Standard- und Sonderausrüstung kann variieren. Weitere Informationen erhalten Sie bei Ihrem Cat-Händler.

	Standard	Optional
FAHRERKABINE		
ROPS, erweiterte Schalldämpfung (ISO 12117-2:2008)	✓	
254 mm (10") großer LCD-Touchscreen-Monitor mit hoher Auflösung	✓	
Deluxe-Fahrerkabine		✓
Premium-Fahrerkabine		✓
Hilfsrelais		✓
SERVICE UND WARTUNG		
Probenzapfventile für planmäßige Öluntersuchung (S-O-S)	✓	
Schmierautomatik für Arbeitshydraulik und Schwenksystem		✓
CAT-TECHNOLOGIE		
Cat® Product Link™	✓	
Software-Updates und Fehlersuche per Fernzugriff möglich	✓	
Cat Grade mit 2D		✓
Cat Grade mit 3D		✓
Cat Payload		✓
2D e-Fence		✓
Laserempfänger		✓
Cat Grade Assist		✓
LAUFWERK UND AUFBAU		
Kriechgang	✓	
Elektronische Schwenk- und Fahrsperr	✓	
Hochleistungsachsen, modernes Scheibenbremssystem und Fahrmotor, einstellbare Bremskraft	✓	
Pendelachse vorn, verriegelbar, mit Fernschmierpunkt	✓	
Automatische Bremsen-/Achsenperre	✓	
Kontergewicht 4.300 kg (9.460 lb)	✓	
Allradantrieb	✓	
Zwillingsreifen 10.00-20 16 PR		✓
Zwillingsreifen 11.00-20 16 PR		✓
Zwillingsreifen 315/70R22.5 mit bündigem Abschluss		✓
Einzelreifen 445/70R 19.5		✓
SICHERHEIT		
Heck- und Seitenkamera rechts	✓	
Weitwinkelspiegel	✓	
Motorabstellschalter auf Bodenebene	✓	
Rutschhemmende Trittbleche und versenkte Schrauben auf Wartungsplattform	✓	
360°-Sicht		✓
Cat-Maschinenverfolgungstechnologie		✓
Inspektionsbeleuchtung		✓
Fahralarm		✓

	Standard	Optional
MOTOR		
Cat-Dieselmotor C4.4	✓	
Leistungsstufenwahltaste	✓	
Leerlaufastenschaltung mit Motordrehzahlautomatik	✓	
Automatische Motor-Leerlaufabstellung	✓	
Kühlleistung bei hoher Umgebungstemperatur von bis zu 52°C (125°F)	✓	
Kaltstartfähigkeit bis -18 °C (0 °F)	✓	
Abgedichteter Luftfilter mit zwei Einsätzen und integriertem Vorreiniger	✓	
Elektrische Kraftstoffentlüftungspumpe	✓	
Automatiklüfter	✓	
HYDRAULIKSYSTEM		
Automatische Schwenkbremse	✓	
Automatisches Aufwärmen des Hydrauliköls	✓	
Elektronisches Hauptsteuerventil	✓	
Ausleger-, Stiel- und Löffel-Antidriftventile	✓	
Schwerlasthubmodus	✓	
Schnellwechlerkreis für speziellen CW-Schnellwechler	✓	
Schwenkkreis mit eigener Pumpe	✓	
Einstellbares Ansprechverhalten der Hydraulik	✓	
Einstellbares Ansprechverhalten der Hydraulik	✓	
Zusatz-Hochdruckkreis	✓	
1-Schieber-Joysticks		✓
2-Schieber-Joysticks		✓
Zweiter Hochdruck-Zusatzhydraulikkreis (unidirektionaler/bidirektionaler Hochdruckfluss)		✓
Mitteldruck-Zusatzhydraulikkreis (unidirektionaler/bidirektionaler Mitteldruckfluss)		✓
SmartBoom™		✓
Hydraulische Schwingungsdämpfung		✓
Unterstützung für Cat-Schwenkrotator		✓
Joystick-Lenkung		✓
ELEKTRISCHE ANLAGE		
LED-Leuchten an Fahrgestell (links, rechts) und Kontergewicht	✓	
Programmierbare LED-Arbeitsscheinwerfer mit Ausschaltverzögerung	✓	
Fahrscheinwerfer und Kontrollleuchten, vorn und hinten	✓	
Wartungsfreie Batterien	✓	
Zentraler Haupttrennschalter	✓	
Elektrische Betankungspumpe		✓
AUSLEGER UND STIELE		
Verstellausleger 5,2 m (17'1")	✓	
Stiel 2,2 m (7'3")		✓
Stiel 2,5 m (8'2")		✓

ZEPPELIN IN IHRER NÄHE

Mit unseren rund 40 Niederlassungen in Deutschland und Österreich sind wir immer in der Nähe Ihres Standortes oder Ihrer Baustelle. Der Zeppelin Service steht Ihnen rund um die Uhr zur Verfügung. Wir liefern 98 % aller Ersatzteile innerhalb von 24 Stunden.



ZEPPELIN DIGITAL



ZEPPELIN SHOP
KONFIGURATOR
BAGGERBÖRSE
PARTS.CAT.COM



Günstige Finanzierungen für alle unsere Maschinen über unseren Partner Cat Financial.
Schnell. Einfach. Flexibel. Individuell.

Zeppelin Baumaschinen GmbH
Graf-Zeppelin-Platz 1 · 85748 Garching bei München
Tel. 089 32000-0 · zeppelin-cat@zeppelin.com
zeppelin-cat.de

Zeppelin Österreich GmbH
Zeppelinstraße 2 · 2401 Fischamend bei Wien
Tel. 02232 790-0 · info.at@zeppelin.com
zeppelin-cat.at

Weitere Informationen zu den Produkten von Cat, Händlerdienstleistungen und Branchenlösungen finden Sie auf unserer Internetseite unter www.cat.com.

AGXQ4120-00
Baunummer: 07D
(Europe)

© 2024 Caterpillar. Alle Rechte vorbehalten.

VisionLink ist ein eingetragenes Warenzeichen von Caterpillar Inc. und in den USA und anderen Ländern registriert.

Änderungen der Werkstoffe und technischen Daten ohne vorherige Ankündigung vorbehalten. Auf den Fotos dargestellte Maschinen können Zusatzausstattungen enthalten. Ihr Cat-Händler informiert Sie gern über lieferbare Sonderausrüstung.

CAT, CATERPILLAR, LET'S DO THE WORK, die entsprechenden Logos, Product Link, S-O-S, „Caterpillar Corporate Yellow“, „Power Edge“ und das Cat „Modern Hex“-Handelszeichen sowie die hierin verwendeten Unternehmens- und Produktidentitäten sind Markenzeichen von Caterpillar und dürfen nicht ohne Genehmigung verwendet werden.
www.cat.com www.caterpillar.com

